

The background of the top half of the image is a grayscale, high-resolution photograph of a printed circuit board (PCB). The intricate patterns of copper traces and pads are visible, creating a complex, geometric texture. The lighting is soft, highlighting the three-dimensional nature of the board's surface.

Ucamco

Former Barco ETS



UcamX 2018.06 版本说明

2018.06

UcamX

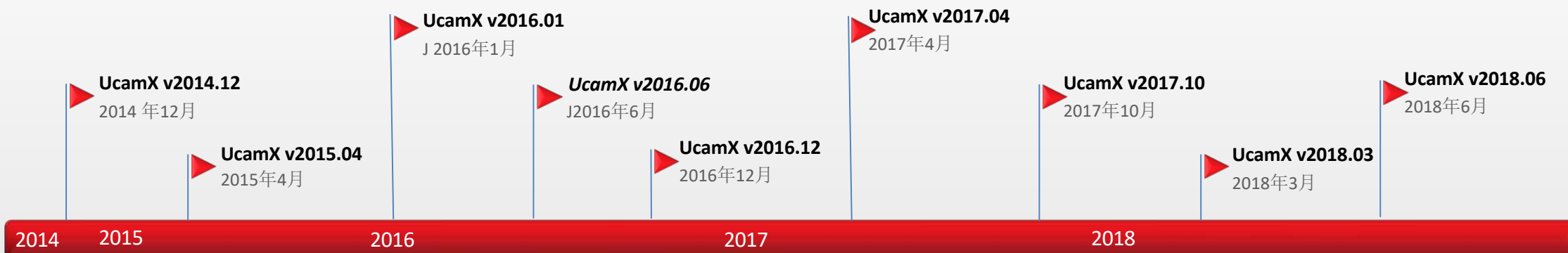
Version 2018.06

版本说明



UcamX v2018.06 版本说明

版本更新历程



版本	发布日期	亮点
2014.12	2014年12月	Workspace GUI, Parallel processing
2015.04	2015年4月	Load balanced sessions, Gerber X2 Input support
2016.01	2016年1月	Background output, Parallelized image compare
2016.06	2016年6月	Maintenance update
2016.12	2016年12月	New insert Arc command, Improved Sieb&Meyer rout import
2017.04	2017年4月	Performance boost DRC copper-cut-ins, Improved "Select Painted" feature
2017.10	2017年10月	New startup routine, Extended Job Editor View, Optimized Rout Compensation
2018.03	2018年3月	Eagle input with proportional font, Scaled line width in Silk optimizer, Introduction of YELO Signal Layer Adjuster
2018.06	2018年6月	Save jobs by creating archives, free trial period of all YELO modules

UcamX v2018.06 版本说明

概览



- **YELO** - 免费试用
- 强化了设计规则、Eagle导入和锣程
- 输出UcamX job和 ODB++ 文档
- 以真实颜色显示top或bottom
- 更多更新 ...

UcamX v2018.06 Release Notes

YELO – 免费试用

UcamX 2018.06版本中的 **YELO**

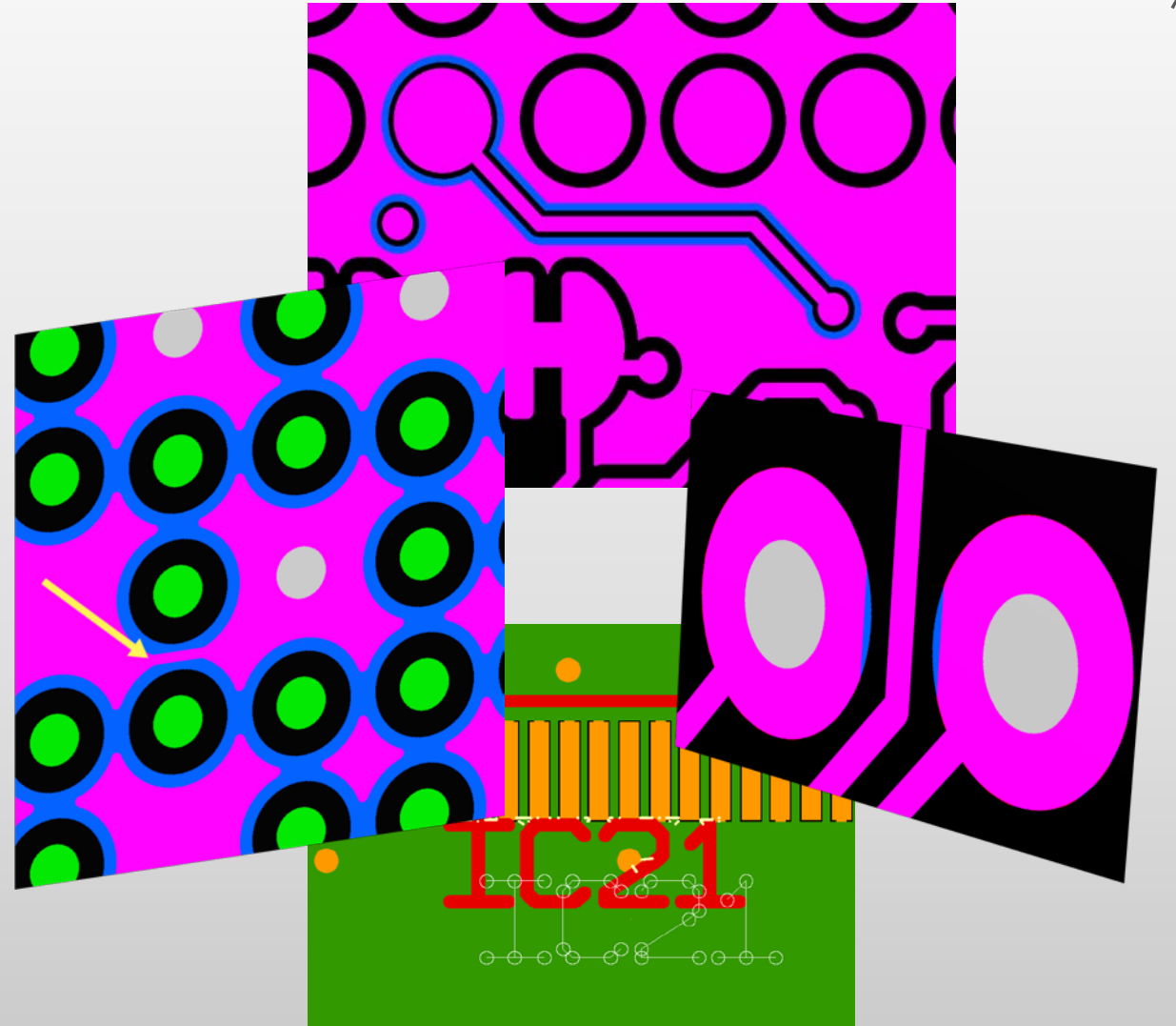
部分可以

免费试用

*

让我们一起来看看Tools > Tooling
项下的YELO能给您带来哪些惊喜
吧 ...

(* 试用期截止2018年10月31日)



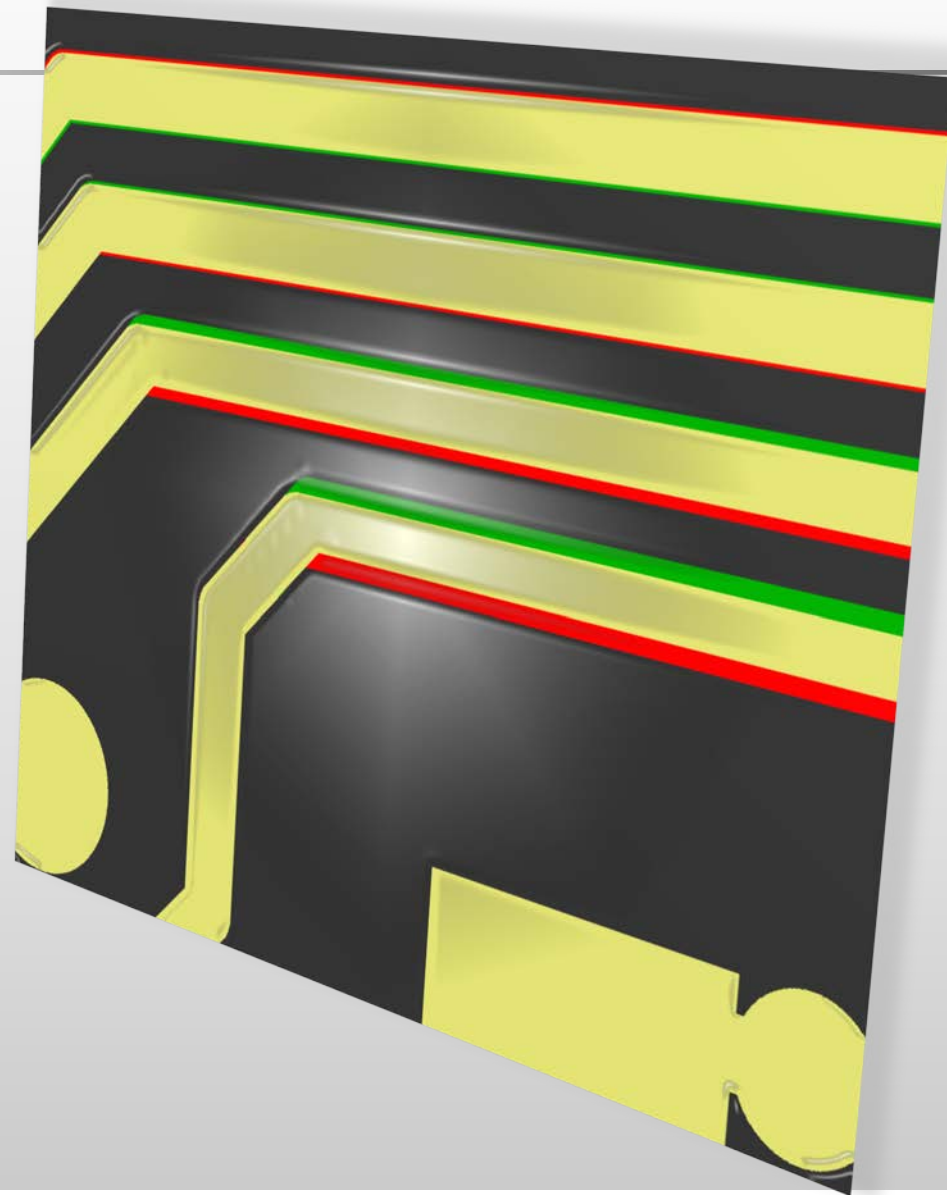
UcamX v2018.06 版本说明

YELO是什么?

YELO可以让您...

- 几分钟内优化板的layouts
- 减少30%的CAM处理时间
- 提高生产产量
- 确保品质更可靠
- 大幅削减生产成本

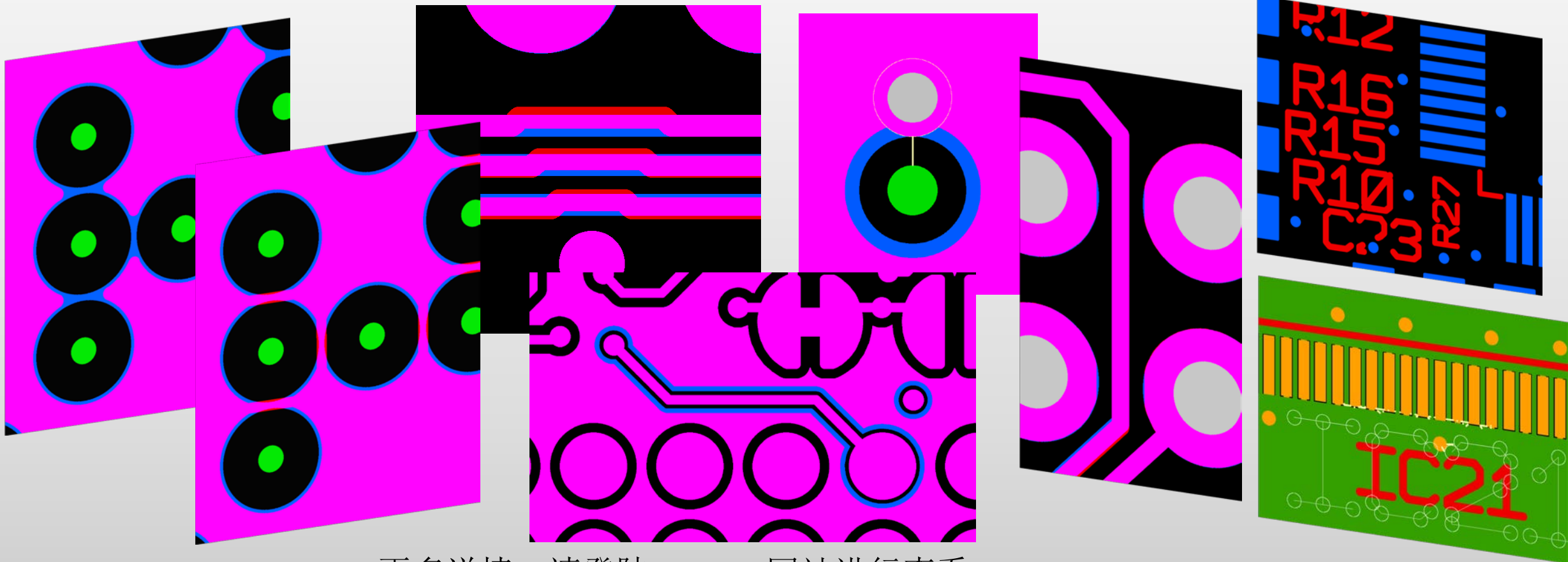
通过**YELO**，你还可以...



UcamX v2018.06 版本说明

YELO 是什么？

自动优化信号层、内电层和文字层...



更多详情，请登陆Ucamco网站进行查看

<https://www.ucamco.com/en/software/cam/ucamx/features>

UcamX v2018.06 版本说明

功能强化

UcamX v2018.06版本强化了以下功能:

- **Design Rules:**
改进了Design Rules的报错功能
- **Eagle Import:**
强化了Eagle导入时的字体问题
- **Rout:**
新版本可以定制锣带的路径顺序
- **Output jobs 存档:**
可以存档为 UcamX 和 ODB++ jobs



UcamX v2018.06 版本说明

以真实色彩显示top 和 bottom 层

运用True_Colors_Top / True_Colors_Bottom 的脚本以真实色彩显示 top 或 bottom 的 layout.

可以将该脚本放在Toolbars的图标里点击自动运行，也可以通过 Visual Hyperscript Editor 或者 Visual Hyperscript menu 手动操作.

可以将该脚本放在Ucamco\home folder 项下

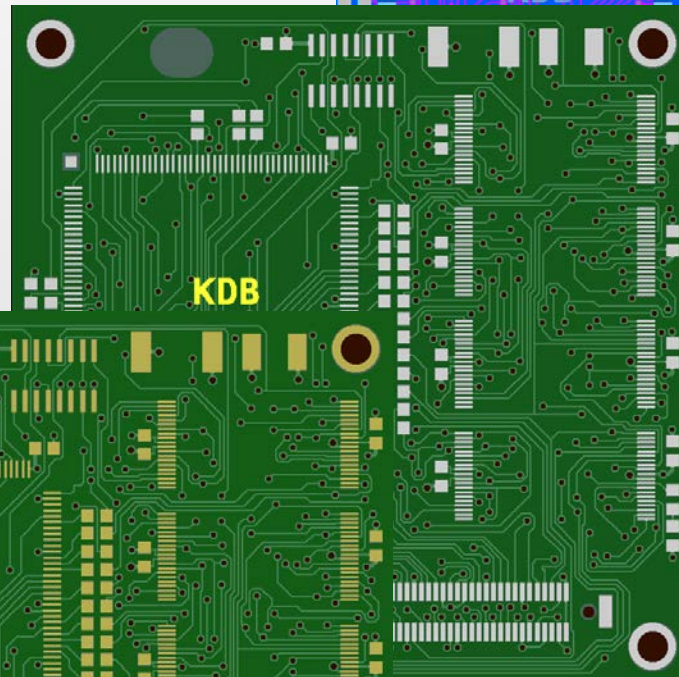
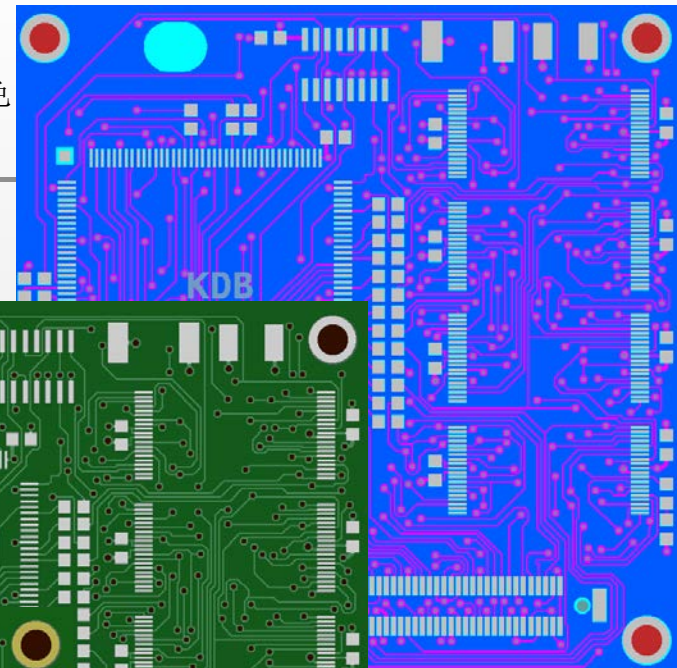
启动脚本 – 选择颜色方案，您可以看到PCB的真实外观颜色.

该脚本如下：

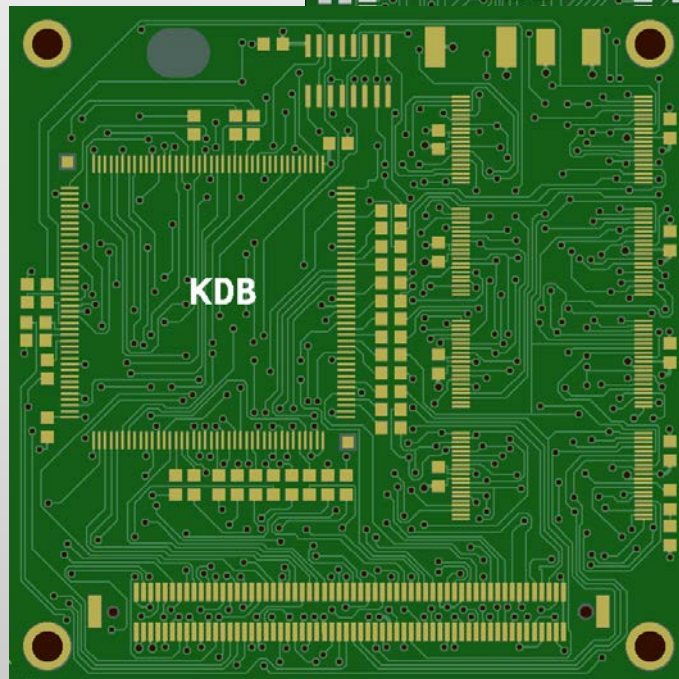


True-color-set

原始颜色



模拟表面沉银处理



模拟表面沉金处理

UcamX v2018.06 版本说明

更多信息 ...



UcamX v2018.06版本修复并强化了很多功能，因此，我们建议您升级到最新版本。

如果您还在使用旧版本的UcamX或Ucam, 您可以先了解以下以下版本的修复，强化以及增加的新功能：

- [UcamX v2014-12](#)
- [UcamX v2015.04](#)
- [UcamX v2016.01](#)
- [UcamX v2016.06](#)
- [UcamX v2016.12](#)
- [UcamX v2017.04](#)
- [UcamX v2017.10](#)
- [UcamX v2018.03](#)

您也可以到Ucamco网站上查看下载所有版本说明和修复强化功能。

© Copyright Ucamco NV, Gent, Belgium

All rights reserved. This material, information and instructions for use contained herein are the property of Ucamco. The material, information and instructions are provided on an AS IS basis without warranty of any kind. There are no warranties granted or extended by this document. Furthermore Ucamco does not warrant, guarantee or make any representations regarding the use, or the results of the use of the software or the information contained herein. Ucamco shall not be liable for any direct, indirect, consequential or incidental damages arising out of the use or inability to use the software or the information contained herein.

The information contained herein is subject to change without prior notice. Revisions may be issued from time to time to advise of such changes and/or additions.

No part of this document may be reproduced, stored in a data base or retrieval system, or published, in any form or in any way, electronically, mechanically, by print, photo print, microfilm or any other means without prior written permission from Ucamco.

This document supersedes all previous versions.

All product names cited are trademarks or registered trademarks of their respective owners.