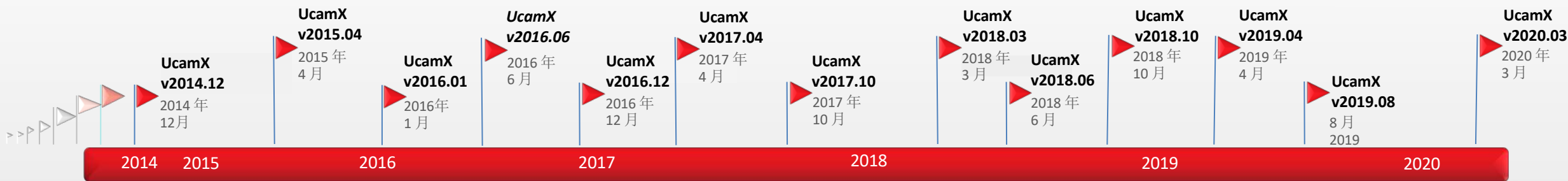


UcamX v2020.03 版本说明

UcamX v2020.03 版本说明



定期更新，精益求精



版本	发布日期	主要特点	最新版本 ▲
2014.12	12月14日	更新工作区 GUI，实现并行处理	
2015.04	4月15日	负载均衡会话，支持Gerber X2 文件导入	
2016.01	1月16日	后台输出，图像比对并行处理	
2016.06	6月16日	维护更新	
2016.12	12月16日	添加 Arc 命令，改进了 Sieb& Meyer 锣带导入功能	
2017.04	4月17日	增强 DRC 细小铜线/丝(copper-cut -in)检测性能，改进了线性铜皮选择功能	
2017.10	10月17日	全新锣带功能，扩展了作业编辑器视图 (Job Editor View)，优化了锣带补偿	
2018.03	3月18日	优化了导入 Eagle 文件后的字体，在 Silk 优化器中实现线条宽度调整，引入 YELO 线路层修理器	
2018.06	6月18日	实现通过创建档案来保存作业，为所有 YELO 模块都提供了免费试用期	
2018.10	11月18日	添加组件查询，实现从 ODB++ 中读取组件信息功能	
2019.04	4月19日	YELO 界面 组合所有铜层和 YELO 新功能，加强锣带管理器 (Rout Manager) 功能	
2019.08	8月19日	实现键盘快捷键，加入平面焦点指示器 (Plane Focus Indicator)，维护更新	
2020.03	3月20日	升级到 Java 11，采用新的线性铜皮选择算法，新增 YELO 功能，支持导入 Gerber X3 文件 (组件信息)	

✧ Java 11

UcamX 现在采用 OpenJDK Java v11

- 免去向 Oracle 支付 Java 许可费
- 支持 4K 分辨率显示器
- 软件紧跟科技发展步伐

✧ 新的线性铜皮选择算法

针对线性铜皮区域选择采用更精确的算法

- 节省了大量繁琐的手动工作

✧ YELO 铜层修理器 (YELO Copper Adjuster), 添加了新功能

实现部分走线移动,

- 自动解决更多的间距问题

自动去除较小的铜皮区域

- 免去手动操作

孔环优化后进行修整

- 提高生产率

✧ YELO 字符修理器 (YELO Legend Adjuster) 添加了新功能

通过移动字符, 放大/缩小字符框线, 削减等功能进行全自动修理

- 更少的人工操作

✧ Gerber X3 导入

导入组件信息以按照新的 X3 标准进行组装

- 支持模板等制造工具
- 实现可视化组件安放

✧ 锣带管理器 (Rout Manager)

预览锣带层补偿效果

- 生成虚拟视图，预览锣带补偿效果

✧ Eagle 导入

默认输入路径可设置

- 无需费时搜索输入路径

✧ 7-Zip

升级到最新版本

- 修复了一些不常发生但很危险的错误

✧ Tiff 导入

采用更快的 Tiff 文件导入算法

- 节省了大量等待时间

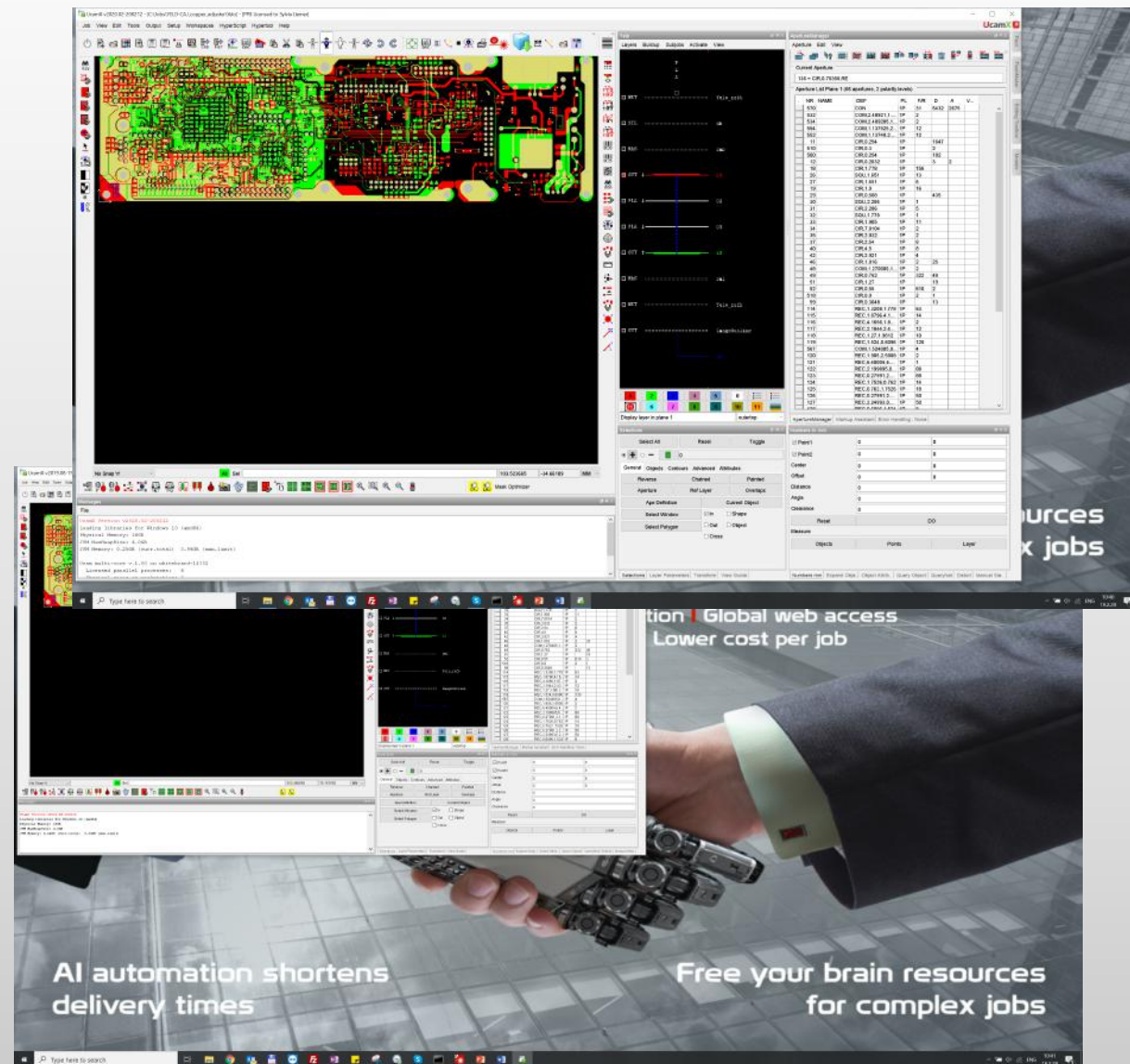
UcamX v2020.03 版本说明



Java 11

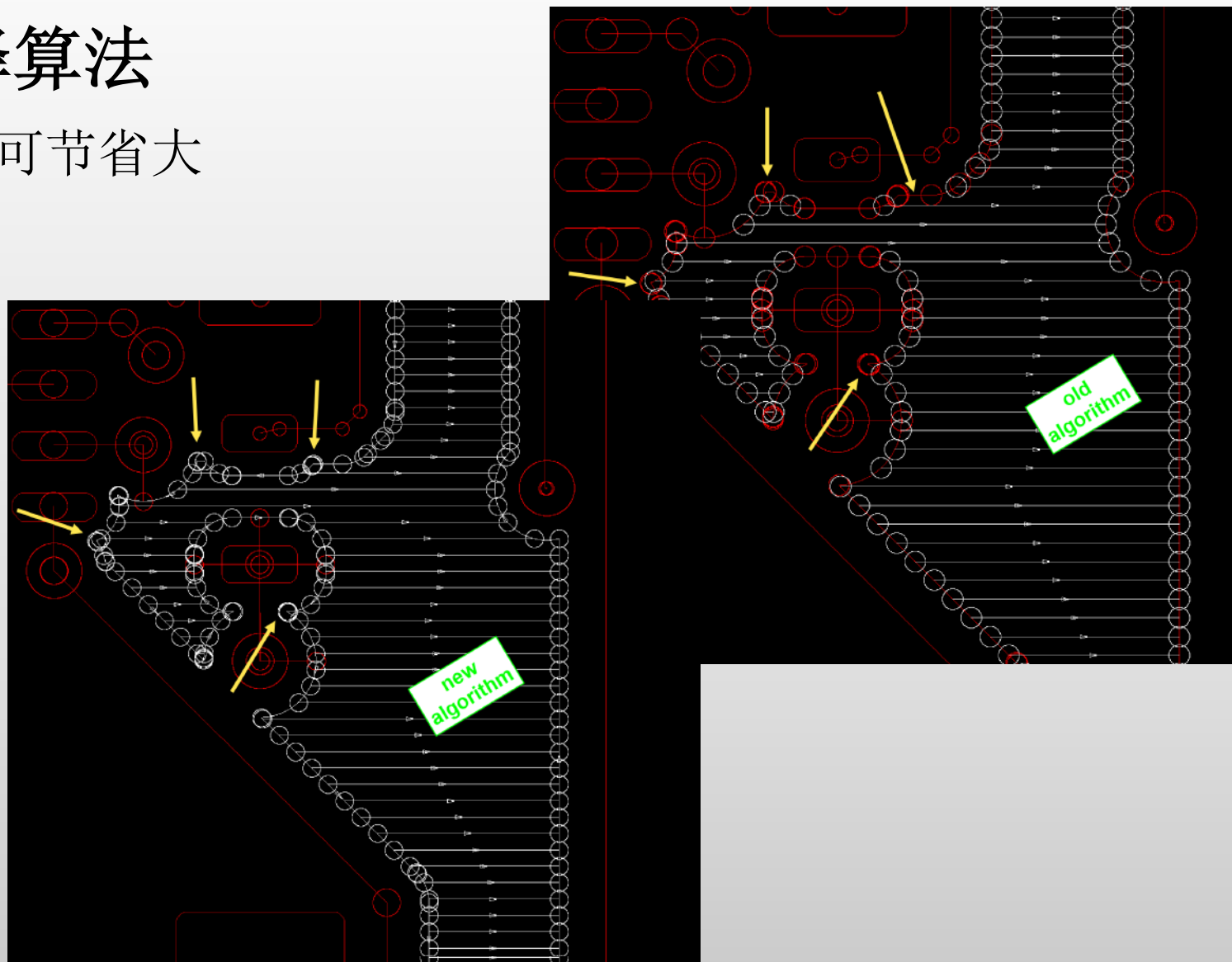
UcamX 现在采用 OpenJDK Java v11 架构，

- ✿ 免去许可费用
- ✿ 具有最新的安全功能
- ✿ 支持 4K 分辨率
- ✿ 最新平台技术



新的线性铜皮区域选择算法

更准确地选择线性铜皮区域，可节省大量繁琐的手动工作。



Gerber X3 文件导入

传送CAD 中保存的用于制造流程的组件信息

- * 采用可视化方式查看组件布局，实现高精度的错误检查
- * 实现了机器取放程序的脚本
- * 在购买组件时提供帮助

该功能仅提供给许可证用户，同时免费供维保期内客户使用。





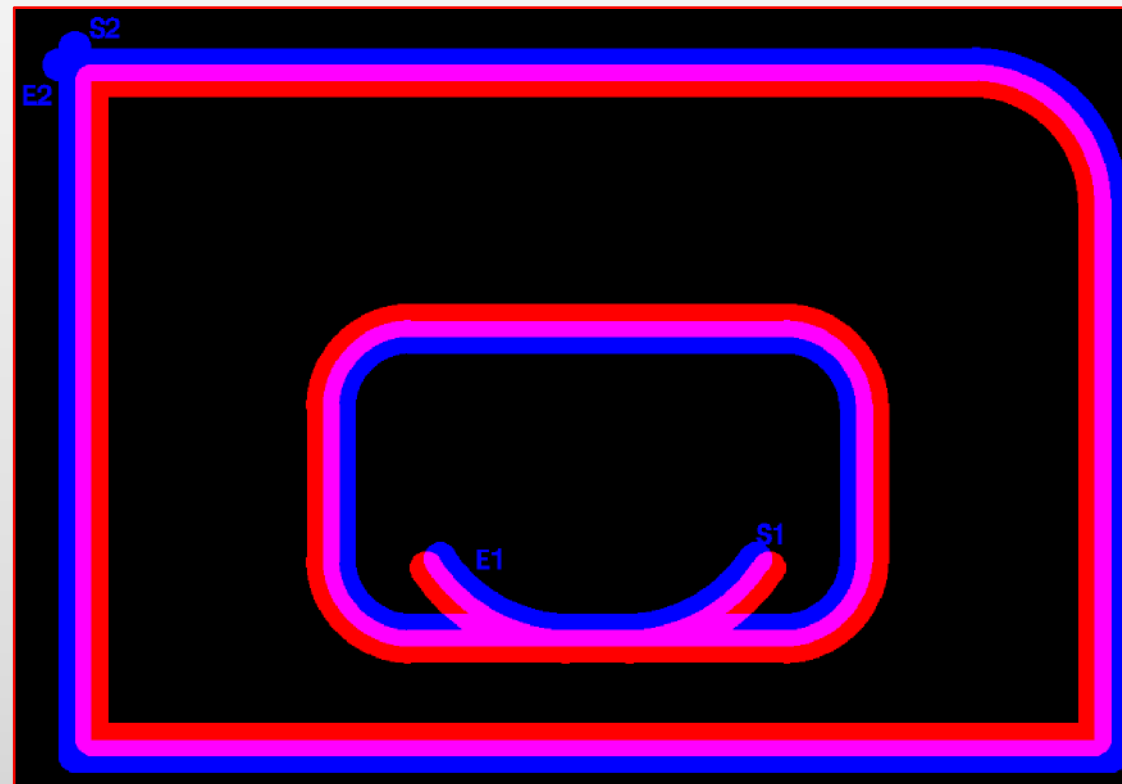
内置 7-zip 软件已升级到最新版本 19.00

- ✿ 更强大的加密算法
- ✿ 随机初始化向量从 64 位增加到 128 位
- ✿ 对伪随机数生成器进行了改进
- ✿ 更快的 LZMA/LZMA2 压缩过程
- ✿ 在 Windows 10 中支持“大内存页面”模式



锣带管理器 (Rout Manager) – 锣带补偿效果预览

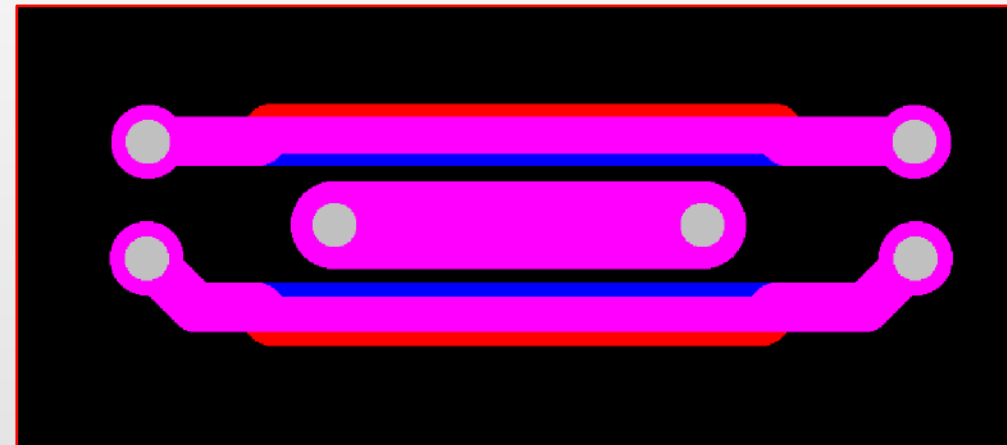
-  在生产前检查锣带路径
-  避免报废



YELO 铜层修理器 (YELO Copper Adjuster) - 新功能

走线部分移动，优化线间距

✱ 自动解决更多问题




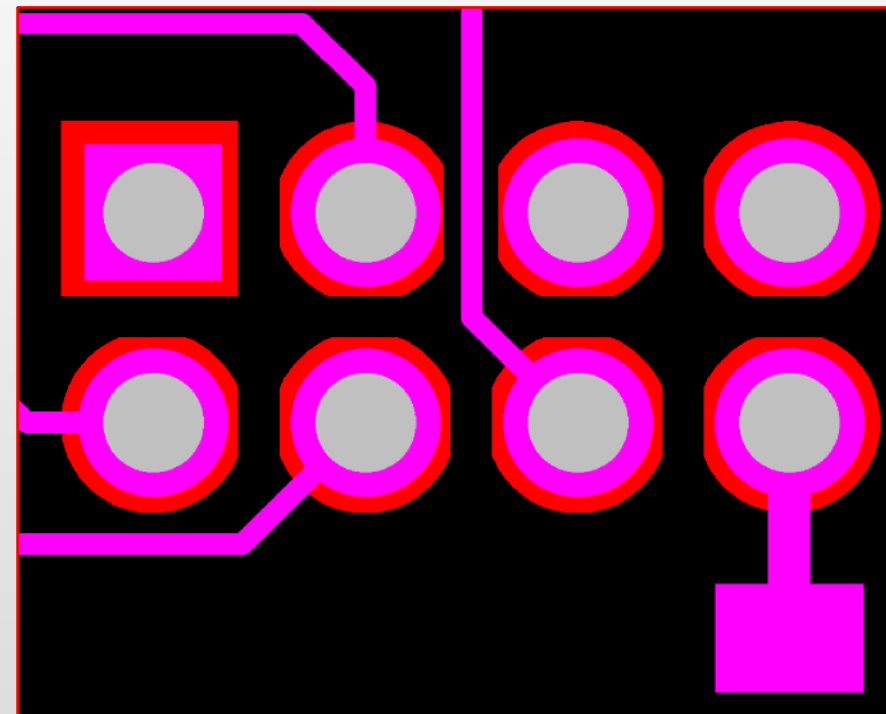
实现走线部分移动，避免走线间距错误

YELO 铜层修理器 (YELO Copper Adjuster) - 新功能

增加孔环到最优值，然后根据最小孔环

削Pad


 提高生产率

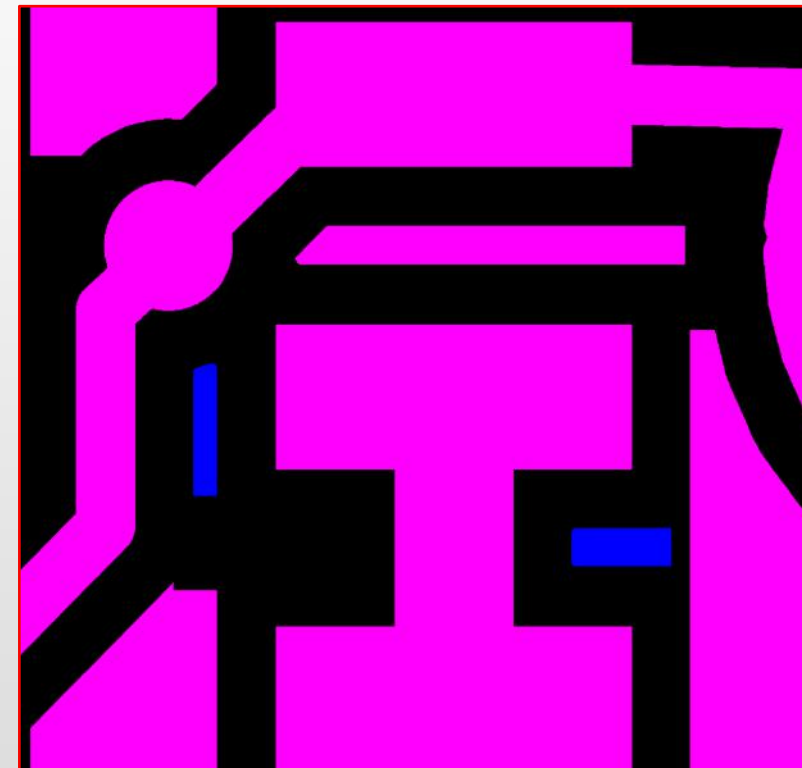


在狭窄区域尽可能安排更多的环形孔洞

YELO 铜层修理器 (YELO Copper Adjuster) - 添加新功能

对于原始数据或者处理后层的微小铜皮区域，
都可自动去除优化。

 免去手动操作步骤



去除较小的覆铜区域

YELO 铜层修理器 (YELO Copper Adjuster) - 新功能

针对不同的类型孔可设置不同的孔环(ring)值:

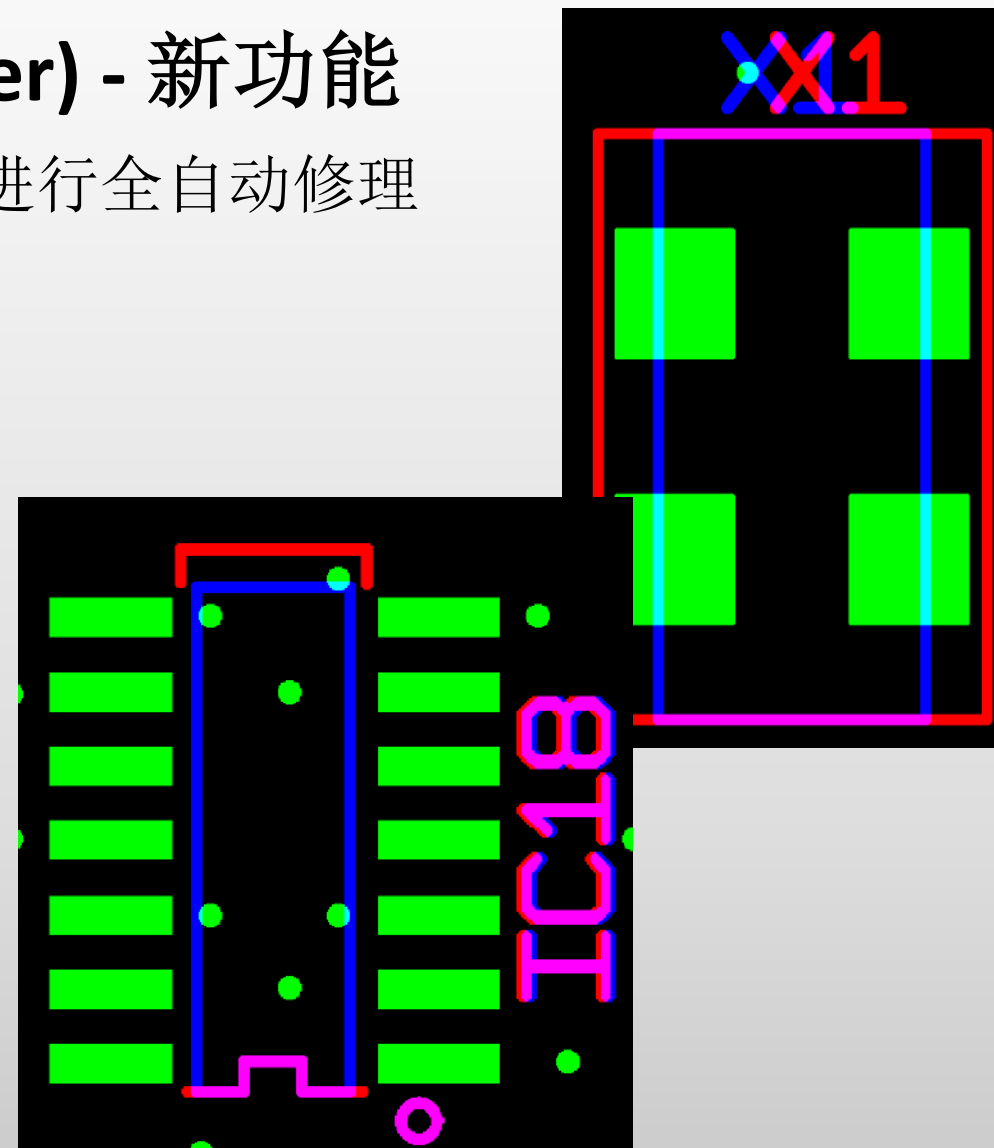
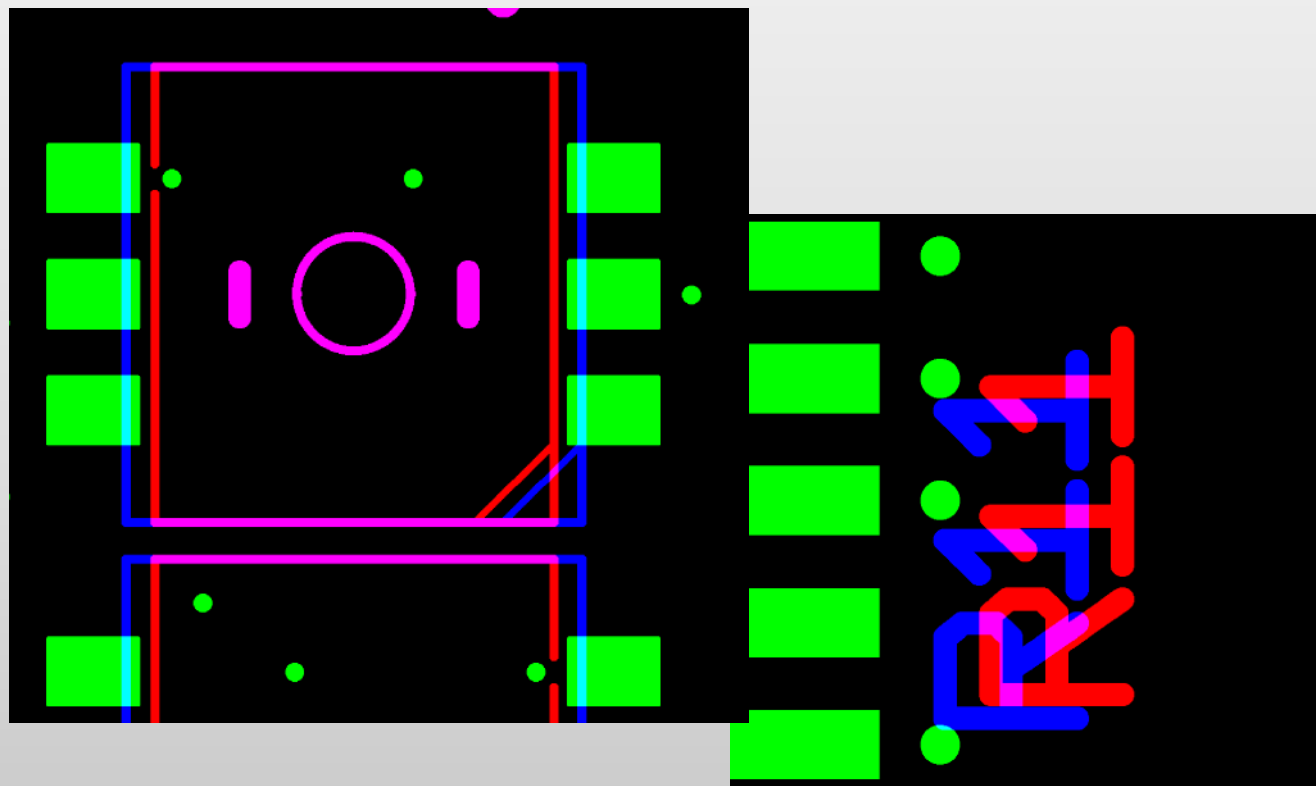
- ✱ 机械钻过孔
- ✱ 激光钻过孔
- ✱ 元件孔
- ✱ 机械孔

Annular rings	Overall ring	Optimum ring
Mechanical via	0	0
Laser via	0	0
Component hole	0	0
Mechanical hole	0	0

YELO 字符修理器 (YELO Copper Adjuster) - 新功能

通过移动字符，放大/缩小字符框线，削减等功能进行全自动修理

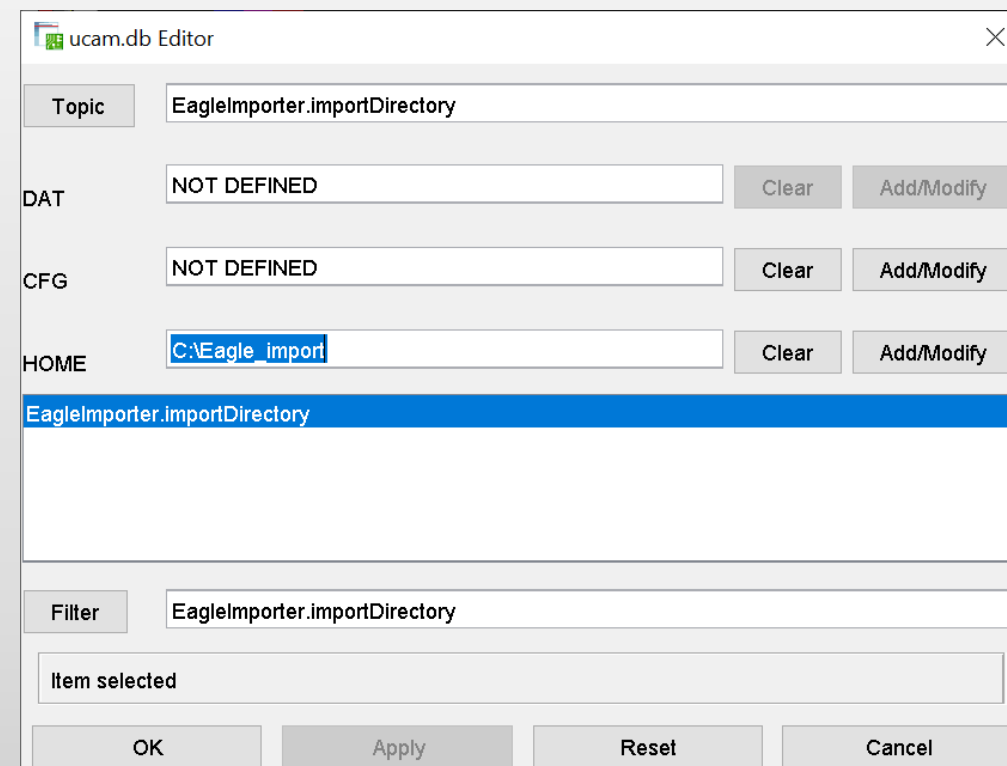
 免去人工操作



Eagle 文件导入

可在 ucam.db 中设置导入路径

✳ 从而省去搜索输入路径的时间



Tiff 文件导入

导入 Tiff 文件更为快捷

✱ 缩短了等待时间（高达10倍）

...其他特点

根据用户上报的故障，UcamX v2020.03 包含了很多错误修正。

欢迎继续上报故障，同时非常感谢您的反馈。谢谢！

请访问 [FTP\Ucam](ftp://ftp.ucas.com.cn/Ucam) 文件夹查看代码修复和功能增强列表。

© Ucamco NV 2020 版权所有，比利时根特保留所有权利。

本文所提及的材料、信息和使用说明都属于 Ucamco NV 的财产。

这些材料、信息和说明都未作任何修改，我们也不提供任何形式的担保。

此外，对于使用本文提及软件以及使用该软件或本文信息所带来的结果，Ucamco NV 不承担任何担保、保证或做出任何承诺。

对于使用及不能使用本文提及软件或信息而引起的任何直接、间接、连带或偶然损害，Ucamco NV 不承担任何责任。

本文所包含的信息如有更改，恕不另行通知。

可能会不时发布包含内容更改或添加内容的修订版本。

未经 Ucamco 事先书面许可，不得以任何格式，以及包括电子、物理、印刷、打印照片，缩微胶卷在内的任何方式复制、发表本文档的任何部分，也禁止将其存储在数据库中和录入检索系统。