

Ucam Xpert

专家首选的CAM解决方案

- 新用户轻松上手: 直观易用的图形界面, 显著缩短学习时间
- 从其他CAM软件平滑过渡: 匹配的料号结构与高效工作流程, 确保无缝切换
- 全面的CAM功能: 适用于所有PCB技术, 包括多层板(MLB)、软板、软硬结合板、HDI和IC载板
- 多样化工作区: 提供多种预设配置且可完全自定义的工作区选项, 满足不同用户与场景需求

AI-Start – 集成AI技术的CAM工作流程

AI-Start通过自动导入数据, 使用户能够专注于关键任务, 显著减少手动输入。

- **简化数据组织:**
通过将CAM数据按不同生产步骤结构化整理, 并在各步骤间建立全面关联来维护CAM数据的处理结构。
- **提高可追溯性:**
记录所有关键变更的时间戳与操作员信息, 实现完全可追溯。
- **可靠的数据一致性:**
配备独立的存储系统, 可自动备份重要数据(例如, 字体和coupon), 防止数据不一致和错误。

AI-Start让您的CAM工作流程变得更智能、更快速、更可靠。

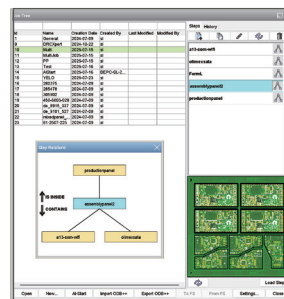
Remained	Function	Format	Position	Priority
top_silk_gbr	legend	ger2	top	positive
top_solder_gbr	soldmask	ger2	top	positive
top_gbr	odir	ger2	1	positive
int1_gbr	trsr	ger2	2	positive
int2_gbr	trsr	ger2	3	positive
int3_gbr	trsr	ger2	4	positive
int4_gbr	trsr	ger2	5	positive
int5_gbr	trsr	ger2	6	positive
int6_gbr	trsr	ger2	7	positive
bottom_gbr	odir	ger2	8	positive
bottom_solder_gbr	soldmask	ger2	bottom	positive
sis-1-2_gbr	blid	ger2	1-2	
sis-1-6_gbr	dill	ger2	1-6	
sis-2-7_gbr	buried	ger2	2-7	
sis-7-8_gbr	blid	ger2	7-8	

JobTree – 高效的数据管理与追踪

JobTree以结构化、可视化的方式呈现料号架构, 便于检索与浏览。

- **简化数据处理:**
按不同的生产步骤组织CAM数据, 并建立全面关联, 来维持其结构。
- **提高可追溯性:**
记录所有关键变更的时间戳与操作员信息, 实现完全可追溯。
- **提高工作流程清晰度:**
提供清晰的可视化概览, 即使最复杂的作业结构也能一目了然。

JobTree确保高效的料号管理, 提高可追溯性并简化CAM工作流程。

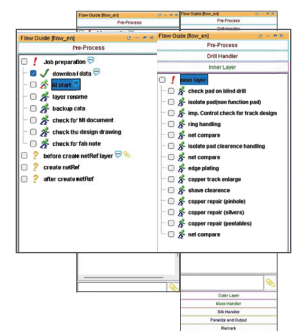


FlowGuide – 轻松完成任务准备

最简单的自动化层级:

- 分步引导
- 手动或自动执行
- 实时进度追踪

利用Ucam Xpert的完整自动化套件优化您的CAM流程。



关于 Ucamco

Ucamco是PCB CAM和Pre-CAM软件、激光光绘机和直接成像系统的市场领导者。我们拥有超过35年为全球PCB行业开发和先进前端工具解决方案的持续经验。我们帮助全球的制造商提高良率、提升工厂产能, 并降低企业风险和成本。Ucamco是Gerber格式的开发者和所有者, 该格式是电子制造行业的支柱。

目标市场

- 硬板制造商 ✓
- 软板制造商 ✓
- 软硬结合板制造商 ✓
- 高密度互连板制造商 ✓
- 多层线路板制造商 ✓

- PCB设备制造商
- PCB贸易商 ✓
- PCB设计者
- PCB代测中心
- IC载板与封装 ✓
- 化学蚀刻
- 高分辨率图形艺术行业
- 平板显示器

产品系列

- PCB CAM ✓
- 制前和工程
- 电性测试
- 设备前端处理
- 格式转换器&RIP影像处理
- 激光光绘机
- 直接成像系统

Ucam Xpert

强大的CAM自动化解决方案，适配所有用户

Ucam Xpert为所有用户提供无与伦比的灵活性——从无需编码的简易操作到高级脚本编写，皆可通过自动化解决方案实现。

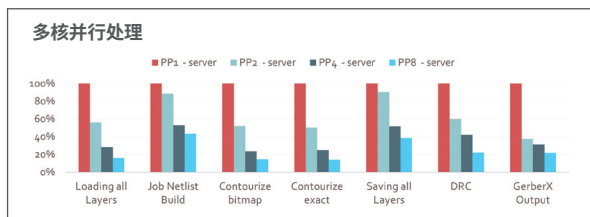
- **Hypertool – 高级脚本编写工具:**
充分利用Java与Python的强大能力，实现复杂工艺流程自动化、业务系统深度集成，并为下一代PCB技术定制开发自定义程序。
- **Visual Hyperscript – 轻量级自动化工具:**
内置1000多个预制命令，用户完全无需编程经验即可轻松完成任务录制、流程精简及CAM功能嵌入三大核心操作。

前沿的并行处理技术带来极致性能

Ucam Xpert的技术核心在于其先进的64位引擎与创新性的并行处理(PP)功能，这些是其卓越性能的强大驱动力。

- **64位核心引擎:**
作为十多年前率先推出64位内核的先行者，我们充分发挥其访问更大计算机内存的能力，实现高层数料号与海量数据的高效处理，彻底消除处理瓶颈。
- **并行处理(PP):**
通过高效算法，把CPU密集型的CAM任务分配到多核工作站的多个CPU上。相比标准CAM软件，任务完成时间大幅缩短；CPU数量越多，Ucam Xpert运行越快。

体验前所未有的速度与效率，再苛刻的任务也能轻松完成。



无缝集成到任何系统

我们提供从上游CAD/DFM系统到下游制造和质量控制流程的所有接口无缝集成。Ucam Xpert为所有行业标准设备，包括电气测试仪、AOI系统、光绘机、钻机和铣床以及直接成像设备提供全自动、高度优化的制程数据。产品参数可一键上传至企业生产管理数据库，或以多种格式导出，确保兼容其他CAD/CAM系统。

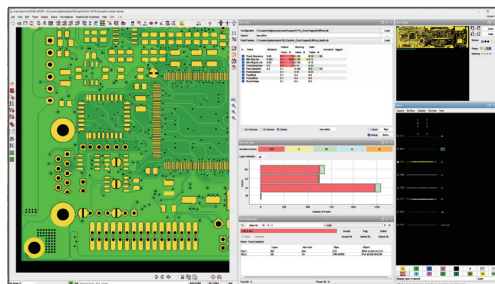
Ucamco始终将客户利益放在首位

Ucamco在保护客户投资方面久负盛名。Ucam Xpert软件通过无缝地连接到您现有的Ucam软件，充分利用您当前的软件配置以及多年开发和维护的宝贵自动化资源，切实履行了这一承诺。

DRC Xpert – 以用户为中心的设计规则检查

DRC Xpert提供以用户为中心的高精度DRC检查，能够实时凸显制造问题。

- 支持自定义检查项，精准传递关键信息
- 可进行针对性检查，如BGA焊盘间距，有效提升检测准确度
- 修复后可立即通过局部DRC进行检验
- 图形化报告，易于理解
- 根据用户反馈持续优化检查项



Panel Xpert – 轻松实现拼板设计与优化

使用先进的工具实现高效且定制化的生产拼板设计：

- **集群支持:**
能够更好地放置多个PCB，提高拼板效率。
- **智能布局建议:**
自动优化PCB位置，实现产能最大化。
- **强大的Coupon放置工具:**
简化Coupon在生产拼板中的集成。
- **实时预览:**
可视化生产拼板，确保准确无误。
- **高度定制化:**
提供前处理和后处理脚本，实现完全定制化流程。

通过智能且可定制的解决方案，简化PCB摆放与拼板设计。

