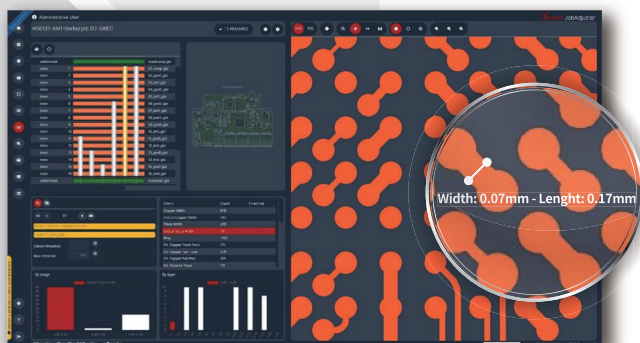


# Integr8tor Nexus AI inside



经过实地验证的新一代创新型销售及工程工具

- 具备更快速、精确的工程报价数据分析能力
- 实现生产速度的大幅提升
- AI技术显著缩短了手动输入料号的时间
- 有效减少CAM编辑工作量
- 实现更快、更好的工作规划流程
- 打造基于网页式的智能工作流程系统
- Integr8tor Nexus支持从任何位置便捷访问
- 与第三方系统无缝集成

## AI驱动的PDF识别技术

Integr8tor Nexus运用前沿AI技术，对接收的PDF文件中的技术规格进行自动解析。系统能够智能提取设计要求与关键参数，并将结果呈现在专为高效审核设计的确认界面中。借助AI对多数参数的预填充与置信度标识，操作人员仅需完成最终校验即可一键确认。这一创新技术彻底改变了以往依赖人工、耗时易错的传统模式，实现了快速、可靠、高度自动化的处理流程。

## 具备更快速、精确的工程报价数据分析能力

对于PCB制造商来说，报价一直是个很纠结的问题。用了CAM系统没有拿到订单，感觉浪费了CAM资源，不用又担心漏掉关键工艺细节。Integr8tor Nexus，为您提供一个快速又简单的解决方法，它能在几分钟内自动计算出一份涵盖完整的关键工艺参数的详细报告，让报价变的快速又准确。经实践证明，Integr8tor Nexus能够缩短50%的报价时间，帮助PCB制造商们抓住每一次机会，赢得业务，获得最佳的销售利润。

## 有效减少CAM编辑工作量

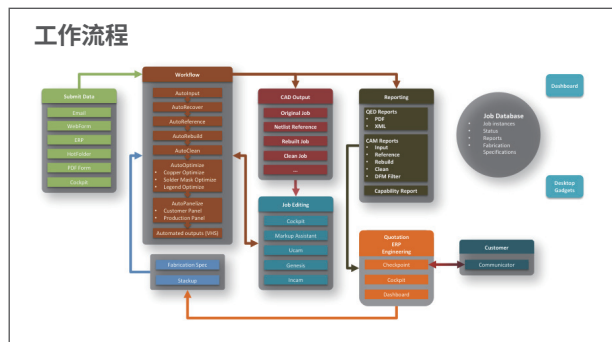
Integr8tor Nexus使常规的CAM工作自动化，让宝贵的CAM工程师能够专注于增值任务。据用户报告称，CAM的作业时间和成本节省了高达30%。

## 实现生产速度的大幅提升

Integr8tor支持检查所有内容！Integr8tor Nexus Hotspot是在浏览器中使用的图形化DFM审查工具，能够实现最细致的审查。客户能够针对任何设计或DFM问题获得快速、清晰且准确的反馈。

## 实现更快、更好的工作规划流程

当您收到订单时，Integr8tor Nexus会根据您的工艺能力等级立即准确地计算出全套工艺参数，且无需等待CAM反馈。通过提前规划，为紧急的任务赢得时间。通过更智能的规划，您可以最大限度地减少车间的停机时间，并提高有效产能。



### 关于 Ucamco

Ucamco是PCB CAM和Pre-CAM软件、激光光绘机和直接成像系统的市场领导者。我们拥有超过35年为全球PCB行业开发和支持先进前端工具解决方案的持续经验。我们帮助全球的制造商提高良率、提升工厂产能，并降低企业风险和成本。Ucamco是Gerber格式的开发者和所有者，该格式是电子制造行业的支柱。

### 目标市场

- ✓ 硬板制造商
- ✓ 软板制造商
- ✓ 软硬结合板制造商
- ✓ 高密度互连板制造商
- ✓ 多层线路板制造商

- PCB设备制造商
- PCB贸易商
- PCB设计者
- PCB代测中心
- IC载板与封装

- 化学蚀刻
- 高分辨率图形艺术行业
- 平板显示器

### 产品系列

- PCB CAM
- 制前和工程
- 电气测试
- 设备前端处理
- 格式转换器&RIP影像处理
- 激光光绘机
- 直接成像系统

# Integr8tor Nexus

## 打造基于网页式的智能 工作流程系统

浏览器中创新的图形用户界面(GUI)配备了动态CAM图像,易于学习且人人可用。其浏览器中的高分辨率设计规则检查(DRC)功能支持深度缩放,可实现高效、细致的工作。信息井然有序,触手可及:清晰的队列显示了所有任务的状态,并可深入查看选定任务的详细信息。工作流程系统在后台处理工作,并在任务完成或需要协助时通知用户。AI使常规任务自动化。强大的脚本语言可以使自定义常规任务自动化。

## 与第三方系统无缝集成

Integr8tor Nexus的REST API、WebSocket和数据库访问功能与第三方企业资源规划(ERP)、客户关系管理(CRM)、计算机集成制造(CIM)和工程系统无缝集成,以进一步简化您的工作流程。Integr8tor Nexus支持与CAM系统(包括Ucamco、KLA等品牌解决方案,以及CAM-350等专业工具)进行无缝任务交换,有效简化您的整套前端操作流程。

## Integr8tor Nexus支持 从任何位置便捷访问

无论是在公司内部或外部、云端、销售部门、工程部门或是CAM部门、车间以及客户处,均可快速访问Integr8tor Nexus。



### OED Report Integr8tor

Name: pcb-4352/rev1.2zip | Id: 4911 - Auto Analysis Processing  
Report Generated on: Nov 8, 2013 2:46:27 PM

Single PCB View: Top View, Bottom View

Summary - General		Copper Layers	
PCB Size	125.000 mm x 95.000 mm	Copper Layers	10
PCB Thickness	1.600 mm	Solder Mask	Both
Customer Panel Size		Solder Mask Color	Green
SMD Pads Top	3449	Legend	None
SMD Pads Bottom	2437	Legend Color	White
SMD Density Top	2904 SMD/cm <sup>2</sup>	Paste	None
SMD Density Bottom	2052 SMD/cm <sup>2</sup>	Pieloff Mask	None
Number of Nets	1518	Carbon Mask	None
Drill Hole Density	6541 Holes/cm <sup>2</sup>	Electrical Test	Double Sided
Holes in SMD Pads	Yes	Max. Aspect Ratio on PTH	8.0

Summary - Sequences		Tools		Min. End Dia.		Max. End Dia.		Holes		Min. Ring on Outer		Min. Ring on Inner		Min. Cir. Hole to Copper	
Type	Sequences			mm	mm	mm	mm			mm	mm	mm	mm	mm	mm
Blind	2	2	0.100	0.100	4267	0.098	0.098	0.220							
Burred	1	1	0.200	0.200	2119		0.172	0.450							
PTH	1	2	0.200	1.100	1386	0.198	0.198	0.400							
Plated (Total)	4	5	0.100	1.100	7754	0.098	0.098	0.220							
NPTH	1	5	0.900	4.400	13			unknown							
Total	5	10	0.100	4.400	7767	0.098	0.098	0.220							

