



Integr8tor v2019.07

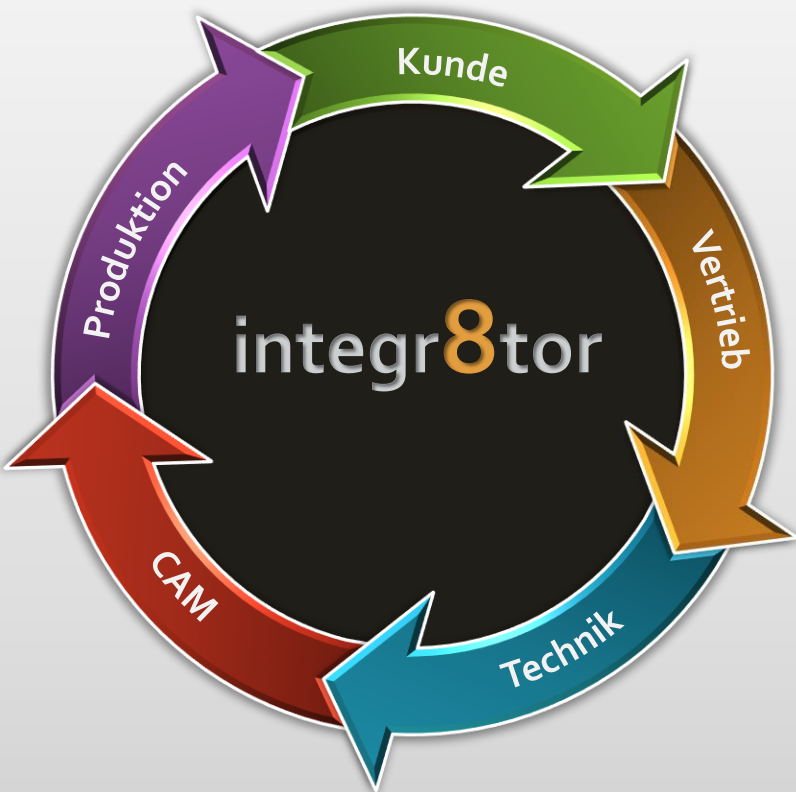
Versionshinweise
Ucamco NV - Belgium



Integr8tor

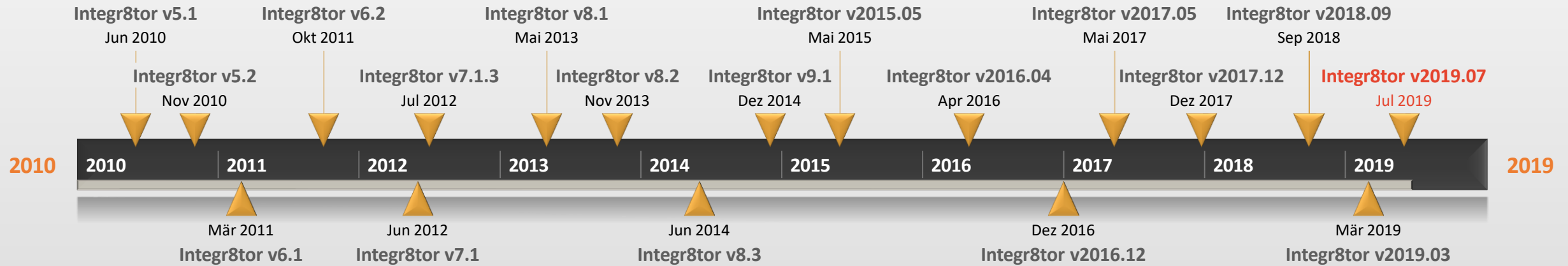
V2019.07

Vorstellung von
C8Inspect...



Integr8tor v2019.07

Wir dienen unserem Kundenstamm mit regelmäßigen Updates



Integr8tor v2019.07

Wir dienen unserem Kundenstamm mit regelmäßigen Updates



Version	Release date	Highlights	
7.1	Jun-12	Lokalisierte Schnittstelle.	Linienbreite auf Ebenen.
7.1.3	Jul-12	Bugfix-Release für „Wiederhergestellten Job“.	
8.1	May-13	Unterstützung für ODB++ v7.	Kompatibel mit Windows Server 2012 und Windows 8.
8.2	Nov-13	Erkennung und Kennzeichnung von doppelten Archiven.	Edge Connector-Erkennung.
8.3	Jun-14	Neue Standardparameter.	Bestimmung von Laser-/mechanischen Bohrungen.
9.1	Dec-14	Unterstützung für Gerber X2-Datensätze.	Optimierte und neue QED-Werte.
2015.05	Jun-15	Neue Standardparameter.	Bestimmung von Laser-/mechanischen Bohrungen.
2016.04	Apr-16	SMD/BGA Pads unterscheiden Kupfer-und Lötstoppmasken-definiert	DFM-Checks (ehemals „Capabilities“) überarbeitet
2016.12	Dec-16	Vorstellung der Integr8tor Job-Perspektiven	Bohrlochtoleranzen
2017.05	May-17	Unterstützung von PCB-Oberflächenbehandlungen	Erkennung von Aufträgen gleicher Größe
2017.12	Dec-17	Checkpoint-Review-Erweiterungen für verschiedene QED-Ergebnisse	Analyse von Durchsteigebohrungen mit verschiedenen Lötstoppmaskenöffnungen oben/unten
2018.09	Sep-18	Neue QED-Funktion: Kritische Mindestleiterbahnbreite	Benutzerdefinierbare Lagenregistrierung
2019.03	Mar-19	Messfunktion und frei darstellbare Layer in Checkpoint	Verbesserte Import & Export Unterstützung für erweiterte ODB++ Eigenschaften
2019.07	Jul-19	Vorstellung von C8Inspect...	QED Restrिंग-Analyse je Werkzeug-Funktion

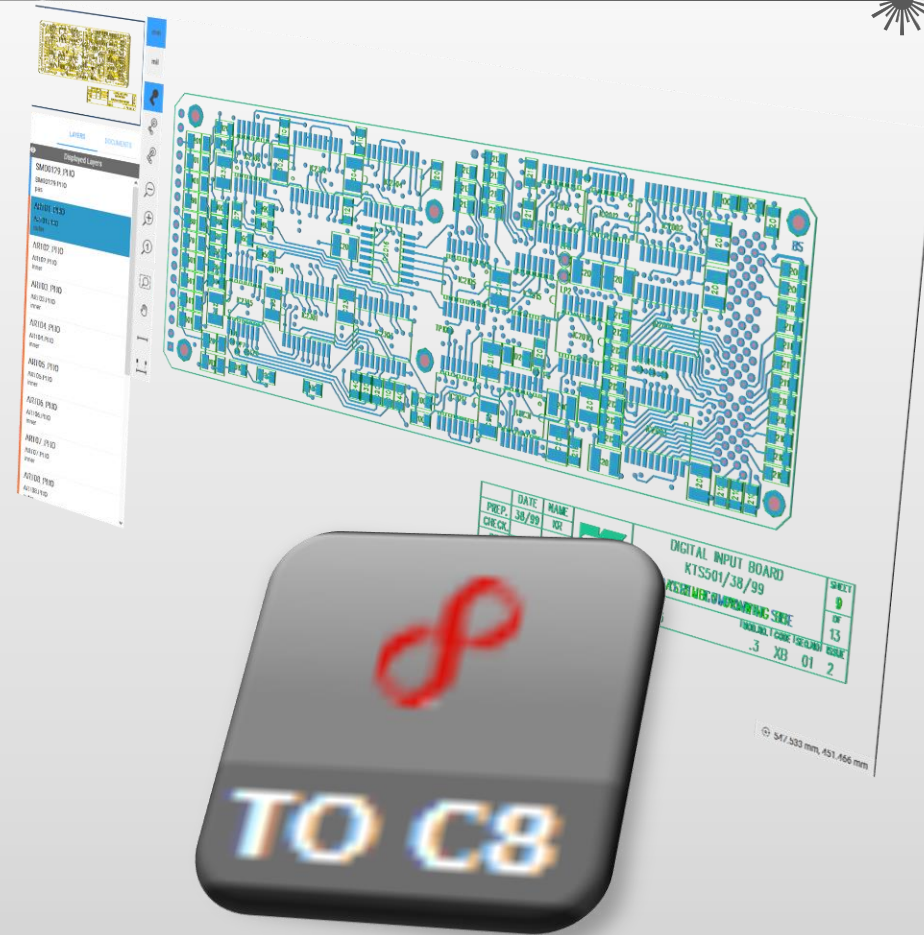
Integr8tor v2019.07

Vorstellung von C8Inspect...

Was ist C8Inspect...?



- Ein **Cloud Service** von Ucamco als **kostenlose** Option für Integr8tor-Kunden mit Wartungsvertrag
- Bereitstellung einer **webbasierten Plattform** zum **dynamischen Anzeigen von PCB-Fertigungsdaten**
- Bequeme und elegante Präsentation des Leiterplattenentwurfs für Designer und andere am Prozess Beteiligte
- Mit einem **direkten Link** von **Integr8tor**

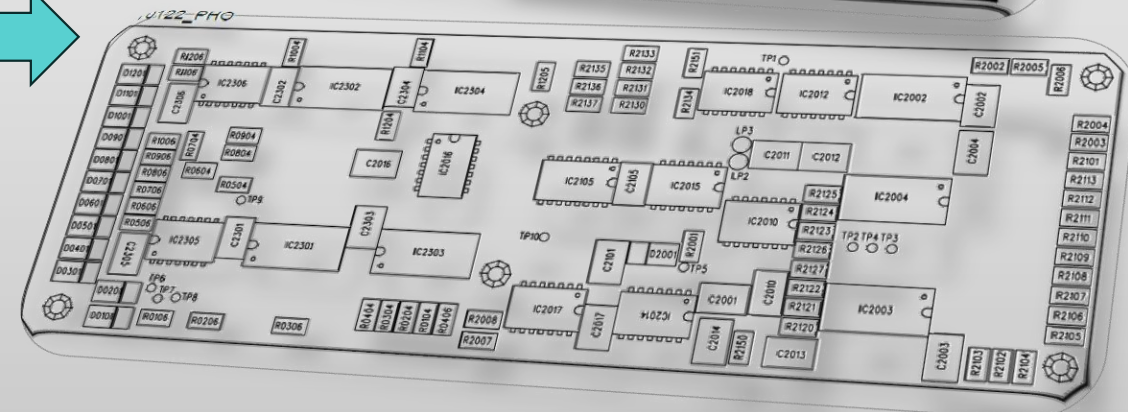
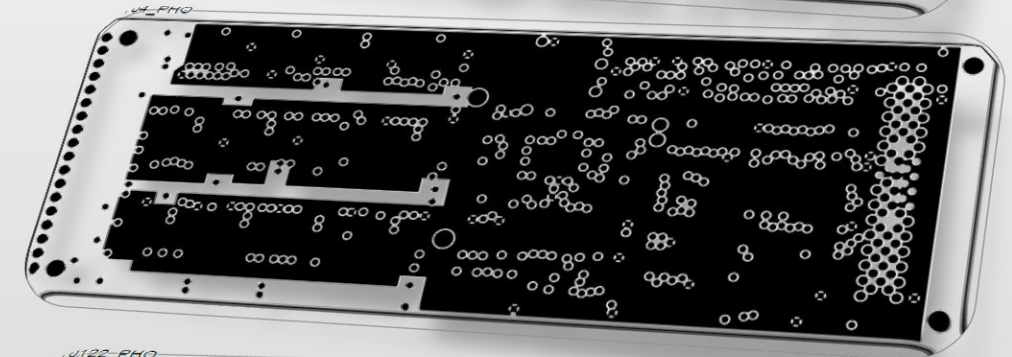
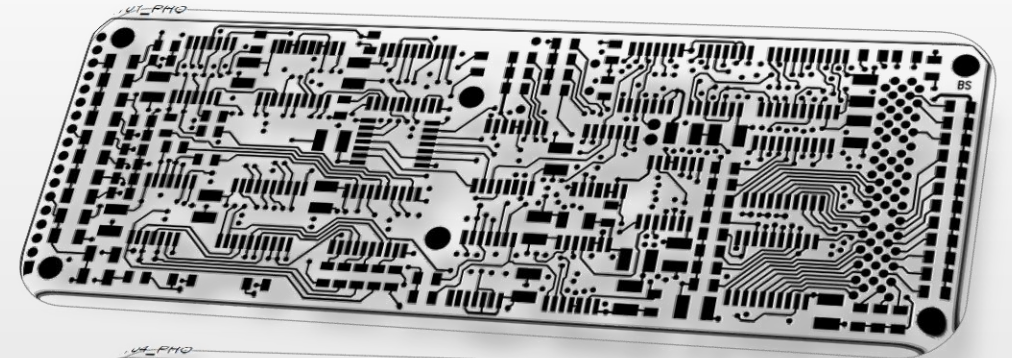


Integr8tor v2019.07

Vorstellung von C8Inspect...

Warum würden Sie es haben wollen...

- Leiterplattenhersteller stellen ihren Kunden oft gedruckte Bilder der einzelnen Lagen als Hilfestellung und als eine Art „Blaupause“ der Leiterplatte zur Verfügung.
- Einige Kunden verlangen dies möglicherweise als Teil des Angebotsverfahrens
- Die vorhandene Integr8tor-Option zur Ausgabe von Lagenbildern ist statisch und bietet möglicherweise nicht den erforderlichen Detaillierungsgrad und die erforderliche Informationstiefe...

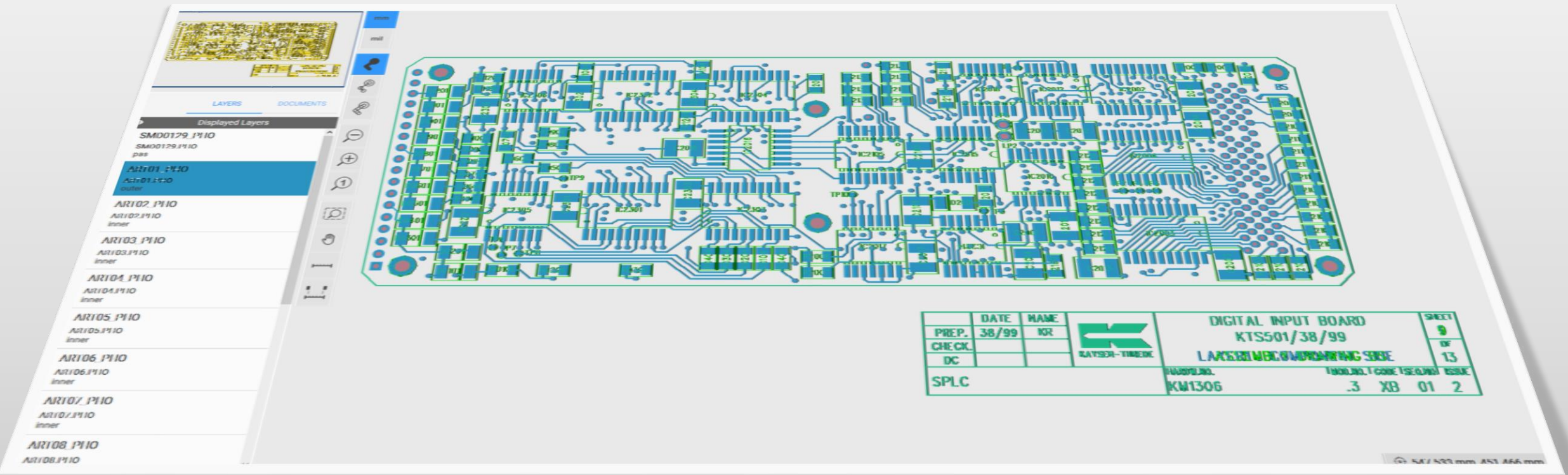


Integr8tor v2019.07

Vorstellung von C8Inspect...



Entdecken Sie C8Inspect...

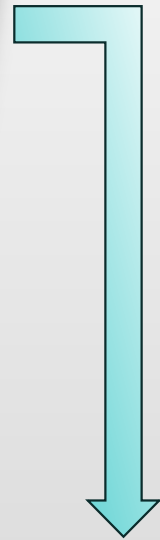
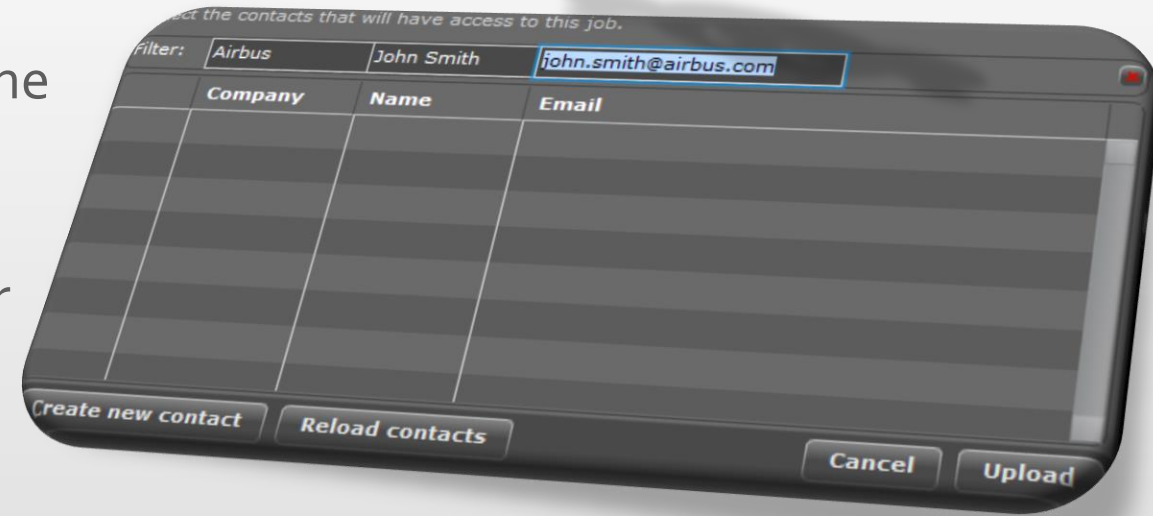


Integr8tor v2019.07

C8Inspect Vorteile...



- Bietet dynamisch anzeigbare Daten und keine statischen Bilder.
- Bietet eine direkte Verbindung mit Integr8tor für einfaches Hochladen von Daten und Verwalten von Jobkontakten.



Integr8tor v2019.07

C8Inspect Vorteile...



NO ACCOUNT YET?
REGISTER FOR A FREE TRIAL ACCOUNT.

yours@example.com

your password

Don't remember your password?

LOG IN >

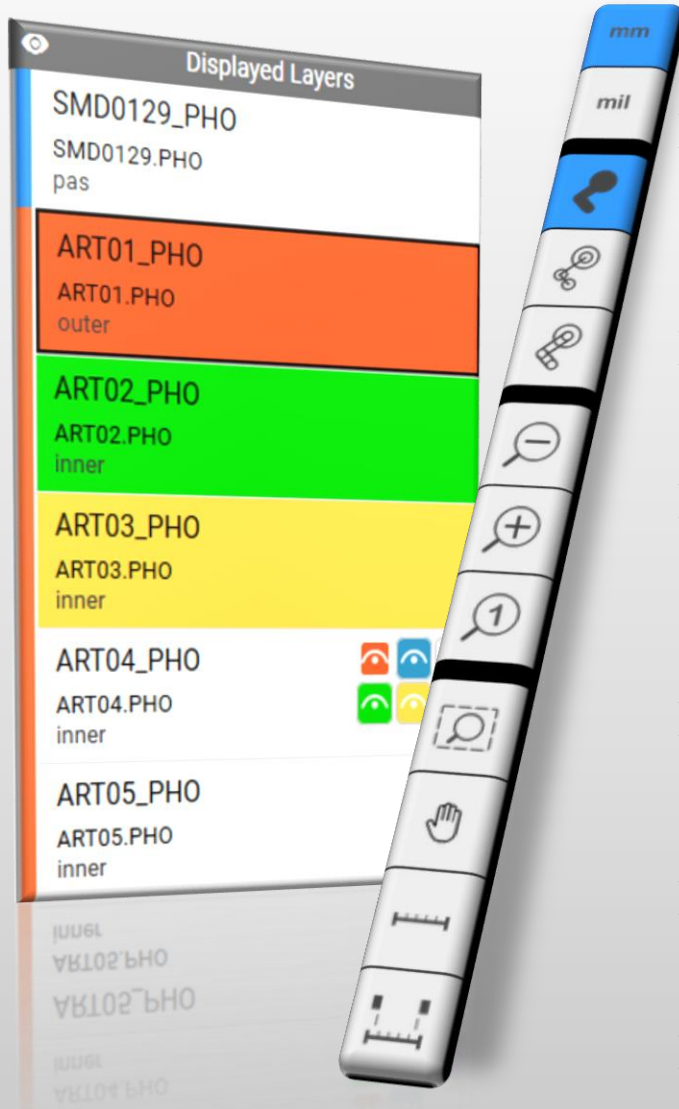
- Keine spezielle Softwareinstallation für die Anzeige erforderlich
- Einfacher Browser und sichere Kontoinformationen genügen.
- Einfacher Datenzugriff. . .
 - ❖ für Integr8tor-Anwender durch einen einzigen Klick im Cockpit
 - ❖ für End-Anwender über einen Email-Link
- Zugriff über jedes browserfähiges Gerät (Desktop, Laptop, Tablet,...)



<https://c8inspect.ucamco.com>

Integr8tor v2019.07

C8Inspect Vorteile...



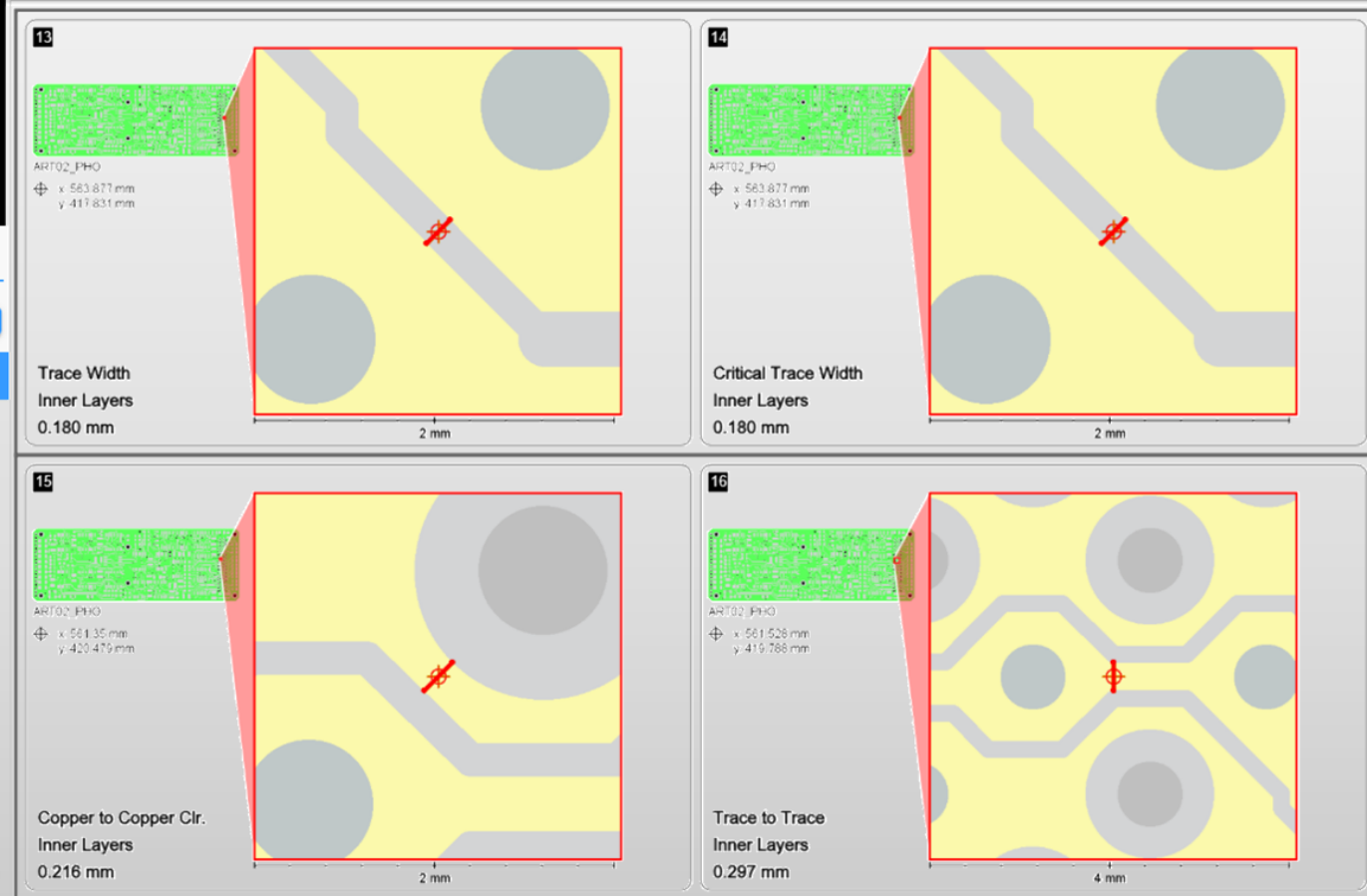
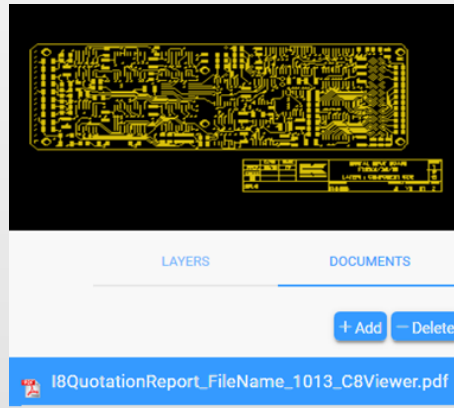
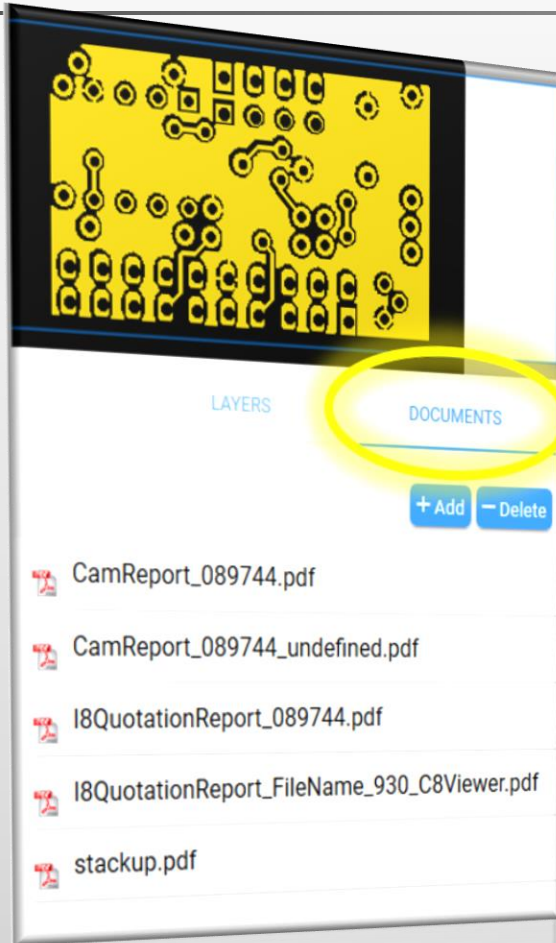
- Vollständiger Job-Stackup mit gleichzeitiger Anzeige mehrerer Lagen
- Intuitive und einfach zu bedienende Werkzeuge zur Lagen-Darstellung
- Zoomen und Bewegen in jedem Bereich einer jeden Lage der Leiterplatte
- Verschiedene Datenanzeigemodi:
filled – skeleton – outlined
- Messwerkzeuge und eingebaute Abfragefunktion
- Frei wählbare Maßeinheit



Integr8tor v2019.07

C8Inspect Vorteile...

- Beinhaltet das Hochladen von Integr8tor QED-PDF-Analyseberichten und ein PDF-Viewer-Plug-In zur Online-Überprüfung durch den Endbenutzer

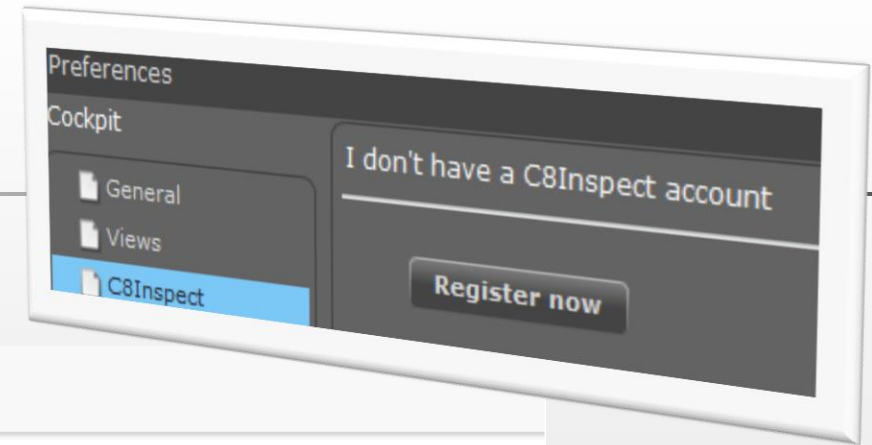


Integr8tor v2019.07

Wie C8Inspect funktioniert...

■ Der Integr8tor Anwender (Leiterplattenhersteller)...

- Geht zum Cockpit > Preferences > C8Inspect und klickt "Register now"
- Dies startet eine erstmalige Online-Registrierung mit dem Cloud-Service Ucamco C8Inspect
- Nach erfolgreicher Registrierung und Bestätigung trägt er seine C8Inspect Kontoinformationen in die Integr8tor Cockpit Einstellungen unter C8Inspect ein.

A registration form titled 'Registration'. It contains the following fields:

- Email: peter.west@pcbfab.com
- Region: Europe
- Company: PCB Fab Ltd.
- Name: Peter West
- Password: (masked with dots)
- Repeat password: (masked with dots)

A large blue 'REGISTER' button is at the bottom.A login dialog box with the following fields:

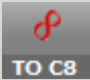
- Username: c8inspect.ucamco.com
- Password: peter.west@pcbfab.com

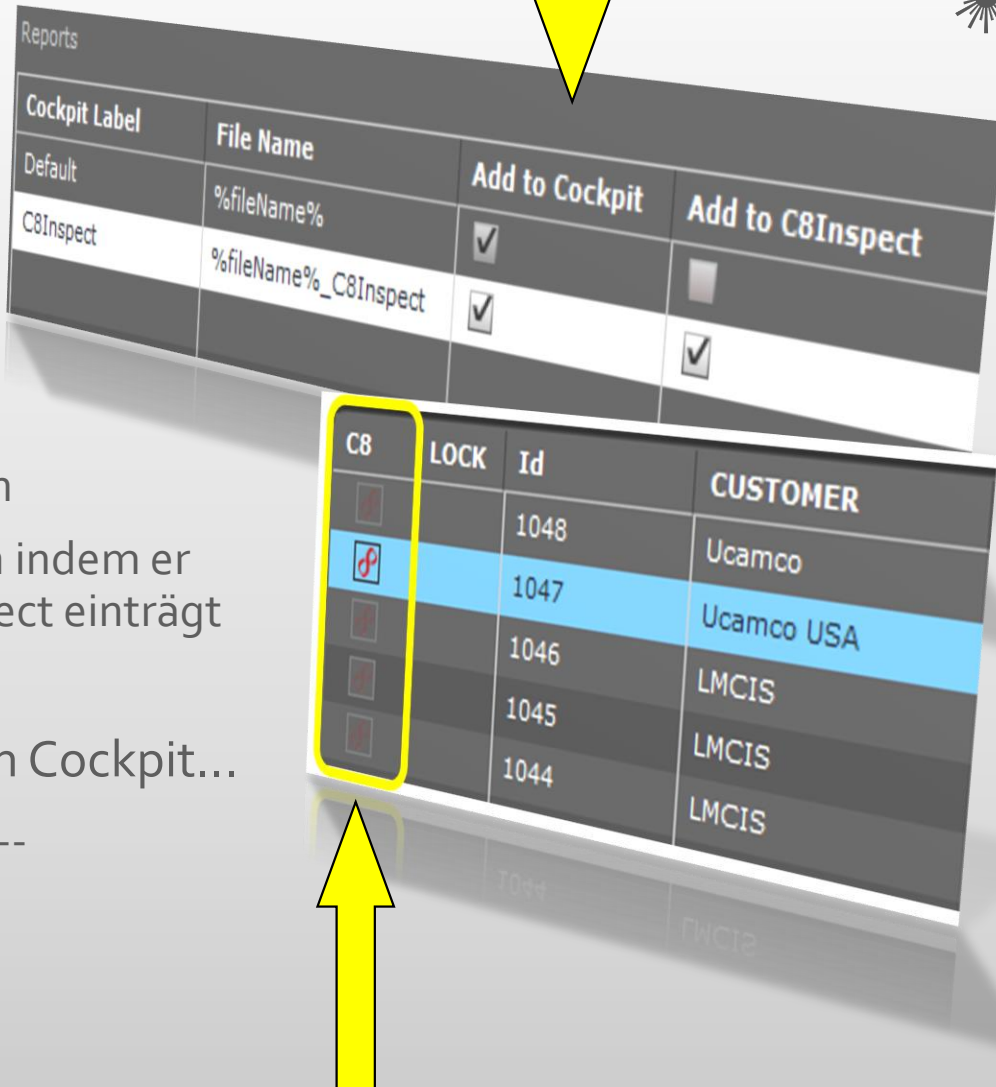
A 'Check connection' button is at the bottom.

Integr8tor v2019.07

How C8Inspect works...


■ Der Integr8tor Anwender (Leiterplattenhersteller)...

- In Preferences > Output > QED Report (PDF), kann er einen oder mehrere (extra) PDF Berichte mit "Add to C8Inspect" definieren, die dann zusammen mit den Job-Daten zu C8Inspect hochgeladen werden
- Von diesem Zeitpunkt an kann er
 - ❖ Jobs und verknüpfte Berichte vom Integr8tor in die Cloud hochladen
 - ❖ Neue Kontakte einladen Teil der C8Inspect Gemeinschaft zu werden indem er deren E-Mail-Adressen in die Online-Kontaktdatenbank von C8Inspect einträgt
 - ❖ bestehenden Kontaktpersonen Jobs zuweisen
- Anklicken des neuen C8Inspect Icons auf der ID-Linie des Jobs im Cockpit...
 - ❖ Läd den Job/Bericht in C8Inspect sofern dieser noch nicht existiert -- Alternative zu 
 - ❖ öffnet den Job in C8Inspect wenn dieser bereits hochgeladen wurde



Reports

Cockpit Label	File Name	Add to Cockpit	Add to C8Inspect
Default	%fileName%	<input type="checkbox"/>	<input type="checkbox"/>
C8Inspect	%fileName%_C8Inspect	<input checked="" type="checkbox"/>	<input checked="" type="checkbox"/>

C8	LOCK	Id	CUSTOMER
<input type="checkbox"/>		1048	Ucamco
		1047	Ucamco USA
<input type="checkbox"/>		1046	LMCIS
<input type="checkbox"/>		1045	LMCIS
<input type="checkbox"/>		1044	LMCIS

Integr8tor v2019.07

Wie C8Inspect funktioniert...

■ Der End-Anwender (z.B. Designer)...

- Erhält eine E-Mail, wenn ein Leiterplattenhersteller ihn zum ersten Mal als Kontakt auf der C8Inspect-Plattform vorstellt (einmaliges Ereignis).
- Klickt auf den E-Mail-Link zum C8Inspect-Portal, erstellt sein persönliches Konto mit E-Mail und Passwort und schließt den Registrierungsvorgang ab.
- Wird jedes Mal per E-Mail benachrichtigt, wenn ein Leiterplattenhersteller ihn als Ansprechpartner für einen Job beauftragt. Diese Mail enthält einen Link
- Klickt einfach auf diesen E-Mail-Link, gibt seine Zugangsdaten (E-Mail-Adresse und Passwort) auf dem C8Inspect-Portal ein und erhält Zugriff auf die Daten.

The image shows a composite of three elements related to the C8Inspect platform:

- Top:** A screenshot of the PCB layout software interface. It displays a detailed circuit board design with various components and traces. A blue callout box in the center reads: "NO ACCOUNT YET? REGISTER FOR A FREE TRIAL ACCOUNT."
- Middle:** A registration form with the following fields:
 - Email:
 - Password:
 - Link: "Don't remember your password?"
 - Button: "LOG IN >"
- Bottom:** An email notification snippet with the following text:

Hi,
A new job is available.
[Click to load this job](#)
If you are having any issues logging in, please don't hesitate to contact us by replying to this mail.
If you have any questions, contact us by replying to this email.
Best regards,
C8Inspect

A yellow surprised emoji is overlaid on the bottom right of the email notification. In the background, a technical drawing of a PCB is visible with a table containing the following data:

DATE	NAME
30/09	
CHECK	
DC	
SPLC	

Other text in the drawing includes: "S501/...", "SHEET 9 OF 13", "ETB/...", "01 2", and "© 547,533 mm, 451,466 mm".

Integr8tor v2019.07

C8Inspect auf den Punkt gebracht...



- Ein benutzerfreundliches Werkzeug zum Teilen und Anzeigen von Leiterplattendaten und QED PDF-Analyseergebnissen
- Kostenlos
- Cloud-basiert, läuft also in einem Browser - es ist keine zusätzliche Software zum Anzeigen der Daten auf der Clientseite erforderlich
- Einsetzbar auf PC, Laptop oder Handheld-Geräten - Informationen universell verfügbar und immer griffbereit.
- Ucamco muss keinen Zugriff gewähren - alles wird online von den Benutzern direkt durchgeführt
- Macht die Kommunikation zwischen den verschiedenen Parteien effizient und direkt



Schauen Sie sich die
C8Inspect-Einführungsvideos
auf www.ucamco.com und
[YouTube](https://www.youtube.com) an

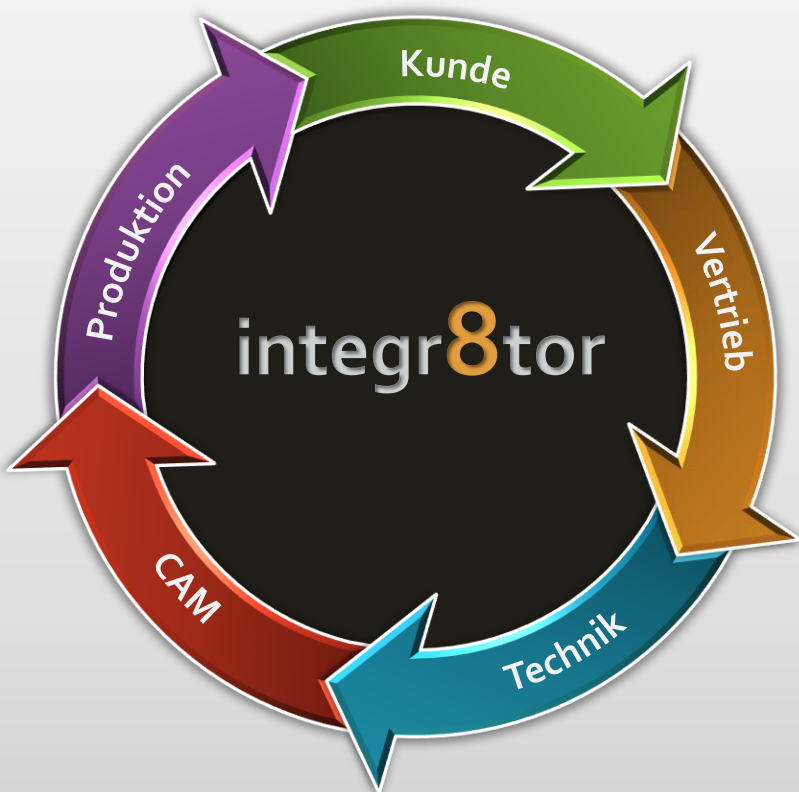
Integr8tor v2019.07
C8Inspect



Integr8tor

V2019.07

Verbesserungen



Integr8tor v2019.07

Verbesserungen – QED Restrung-Analyse je Werkzeug-Funktion



➤ QED Restrung Analysewerte aufgeteilt und separat ausgewiesen nach:

- ❖ Via Bohrungen
- ❖ Laservia Bohrungen
- ❖ Component Bohrungen
- ❖ Mechanical Bohrungen

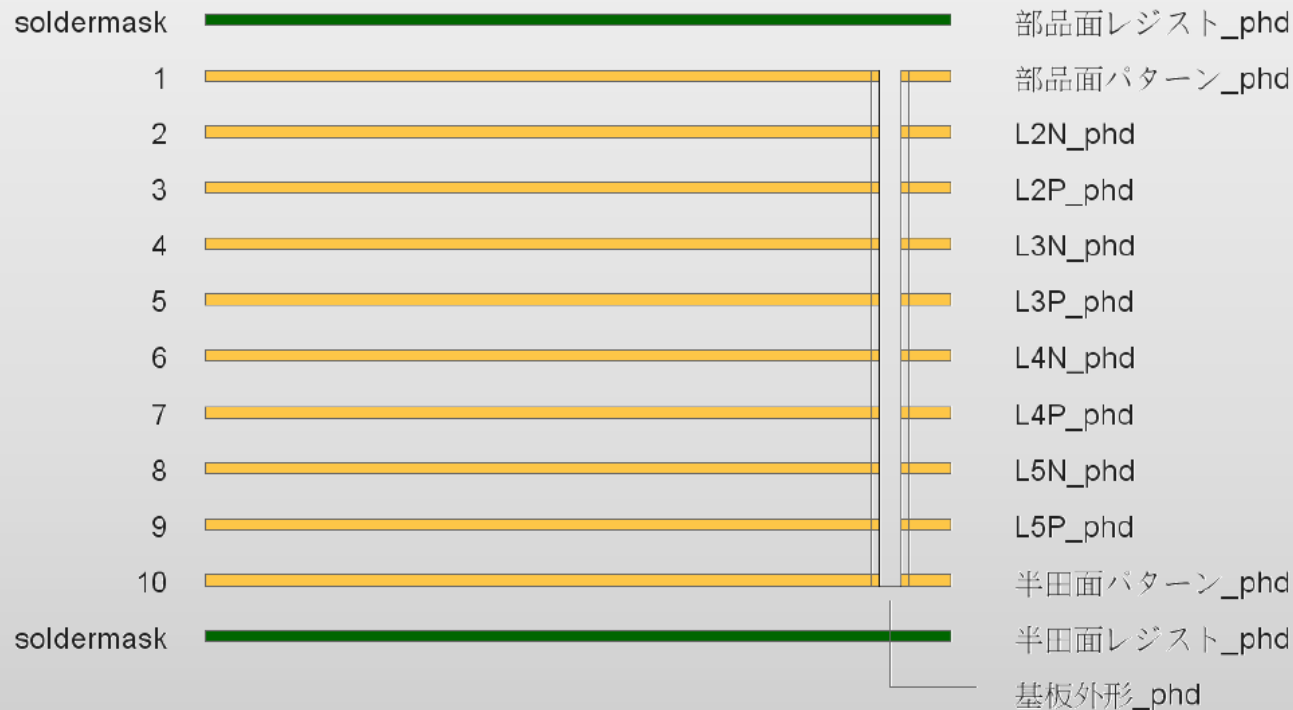


File	Pos.	Ring				
		Overall	Via	Laser Via	Comp.	Mech.
		mm	mm	mm	mm	mm
TOP_art	1	0.100	0.100	0.100	0.190	>0.800
GND_art	2	0.100	0.101	0.100	0.190	>0.800
INT1_art	3	0.100	0.100		0.190	>0.800
INT2_art	4	0.100	0.100		0.190	>0.800
GND1_art	5	0.101	0.101		0.190	>0.800
VCC_art	6	0.100	0.100		0.190	>0.800
INT3_art	7	0.102	0.102		0.190	>0.800
GND2_art	8	0.101	0.101		0.190	>0.800
INT4_art	9	0.102	0.102		0.190	>0.800
INT5_art	10	0.100	0.100		0.190	>0.800
GND3_art	11	0.100	0.101	0.100	0.190	>0.800
BOTTOM_art	12	0.101	0.101	0.102	0.190	>0.800

Integr8tor v2019.07

Verbesserungen – Diverse

- Nicht-ASCII-Zeichen in Dateinamen (wie Ü oder Ë oder japanische / chinesische Zeichen ...) werden nicht mehr durch Unterstriche ersetzt, sondern so angezeigt, wie sie im eingehenden Archiv vorhanden sind



File
部品面パターン_phd
L2N_phd
L2P_phd
L3N_phd
L3P_phd
L4N_phd
L4P_phd
L5N_phd
L5P_phd
半田面パターン_phd



Integr8tor v2019.07

Verbesserungen – Diverse

- QED PDF-Bericht mit japanischer Lokalisierung verfügbar
- Verbesserte Erkennung und bessere Unterstützung für Lagenaufbau- und Blendenlisteninformationen in japanischer Sprache
- Unterstützung für die automatische Eingabe von Posalux-Bohrdateien
- Unterstützung für Bohrdateien mit gemischten Posalux- und Excellon-Befehlen

概要 - 一般 - Original	
基板サイズ	199.000 mm x 139.000 mm
基板厚	
お客様パネルサイズ	1.600 mm
銅レイヤ	
ソルダーマスク	
マスクカラー	10
シルク	両面
シルクカラー	不明
マスク剥離	無し
カーボンマスク	
Edge Connectors	無し
	無し
	No

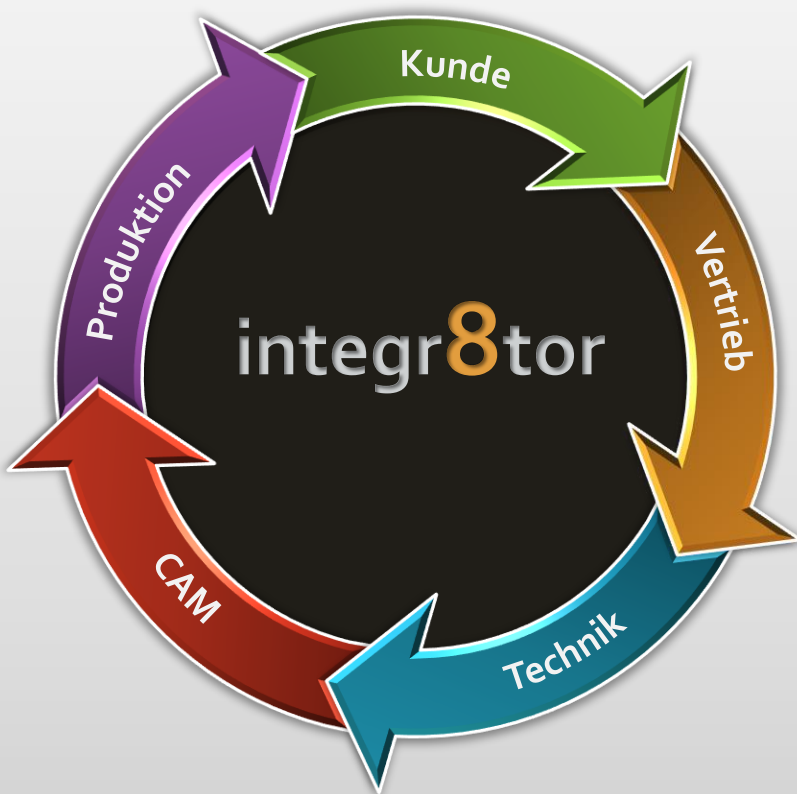




Integr8tor

V2019.07

Code Fixes



Integr8tor v2019.07

Code fixes



Integr8tor v2019.07 beinhaltet außerdem die folgenden Codekorrekturen und Verbesserungen...

- ❖ Ein Problem mit der Visualisierung von Zero-Size-Draws in den im Cockpit angezeigten SWF-Bildern wurde behoben
- ❖ Im Kontext von Ustack können leere Datenverzeichnisse erstellt werden. Dies wurde korrigiert und ist nicht mehr der Fall
- ❖ Tray-Skripte, die an ein Tray angehängt sind, in dem Ausgabedaten generiert werden, wurden ausgeführt, nachdem diese Ausgabe erstellt wurde, was zu unerwünschten Ergebnissen führen kann. Die Tray-Skripte werden jetzt vor der Ausgabe ausgeführt
- ❖ Die Tray-Script-Funktion „l8Job.jobChangeLocation ()“ hat aufgehört zu funktionieren. Diese Funktion zum Verschieben eines Auftrags aus einem Skript in ein anderes Tray wurde nun wiederhergestellt
- ❖ In bestimmten Fällen können Jobs, die in einer "To Ucam" -Sitzung bearbeitet wurden, dazu führen, dass der nachfolgende Integr8tor-Prozess "unerwartet beendet" wird. Dieses Problem wurde behoben



Integr8tor v2019.07

Code fixes



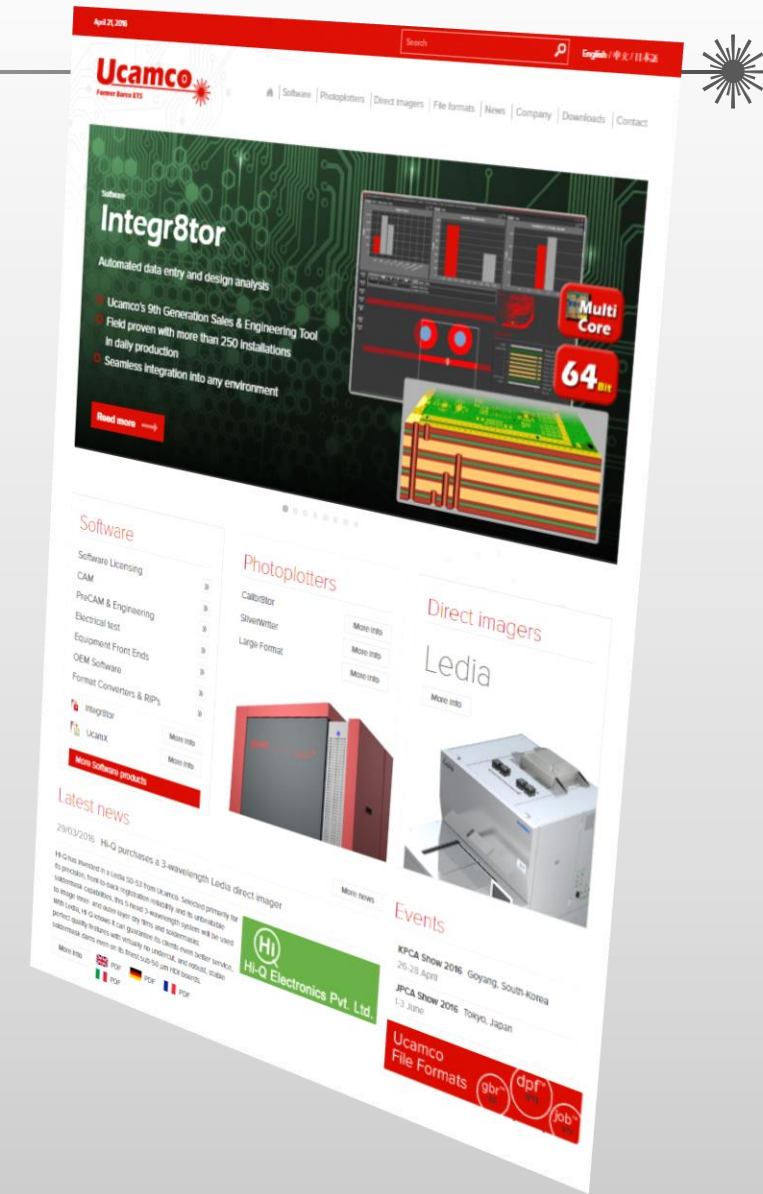
- ❖ Bestimmte Code Seiten, die auf dem Integr8tor-Server verwendet werden, können dazu führen, dass die generierten SSX-Dateien für den Ustack-Link beschädigt werden. Dies ist nicht mehr der Fall
- ❖ ETM-Layer, die aus der Eingabe einer IPC-D-356B-Datei resultieren, können zu Inkonsistenzen bei der Anzahl der Lagen im Job führen. Da sie für den QED-Prozess nicht relevant sind, werden diese Layer jetzt nicht mehr in den Integr8tor-Job importiert
- ❖ Beschädigte eingehende Archive, die zuvor eine "invalid entry CRC ZipException" verursacht haben, werden jetzt ordnungsgemäß behandelt und führen nicht mehr zum Absturz des Prozesses



Integr8tor v2019.07

Download Information

- Die Installationsdatei kann von <ftp://ftp.ucamco.com/Integr8tor> herunter geladen werden
- Wir empfehlen Ihnen dieses Update auf diese Version so schnell wie es Ihnen möglich ist auszuführen.
- Bei weiteren Fragen wenden Sie sich bitte an unseren lokalen Geschäftspartner oder den Ucamco-Support
- Wir danken Ihnen, dass Sie sich für ein Ucamco-Produkt entschieden haben



© Copyright Ucamco NV, Gent, Belgium

All rights reserved. This material, information and instructions for use contained herein are the property of Ucamco. The material, information and instructions are provided on an AS IS basis without warranty of any kind. There are no warranties granted or extended by this document. Furthermore Ucamco does not warrant, guarantee or make any representations regarding the use, or the results of the use of the software or the information contained herein. Ucamco shall not be liable for any direct, indirect, consequential or incidental damages arising out of the use or inability to use the software or the information contained herein.

The information contained herein is subject to change without prior notice. Revisions may be issued from time to time to advise of such changes and/or additions.

No part of this document may be reproduced, stored in a data base or retrieval system, or published, in any form or in any way, electronically, mechanically, by print, photo print, microfilm or any other means without prior written permission from Ucamco.

This document supersedes all previous versions.

All product names cited are trademarks or registered trademarks of their respective owners.