

UcamX 2018.10 Release Notes

Oktober 2018

UcamX

Version 2018.10
Release Notes



UcamX v2018.10 Release Notes

Unsere Verpflichtung zu regelmäßigen Updates



Version	Release date	Highlights
2014.12	Dec-14	Workspace GUI, Parallel processing
2015.04	Apr-15	Load balanced sessions, Gerber X2 Input Support
2016.01	Jan-16	CAD-Output im Hintergrund (Backgrounding), "Paralleles Image Compare"
2016.06	Jun-16	Erhaltungsrelease
2016.12	Dec-16	Neue "Insert Arc" Option, verbesserter Import von Excellon Fräsprogrammen
2017.04	Apr-17	Gesteigerte Leistungsfähigkeit, verbesserte "Same Net Spacing" und "Select Painted" Algorithmen
2017.10	Oct-17	Neue Startroutine für UcamX, Erweiterter "Job Editor View", optimierte Fräskompensation
2018.03	Mar-18	Eagle Input mit proportionalem Font, Skalierte Linienbreite in Silk optimizer, Vorstellung von YELO Signal Adjuster
2018.06	Jun-18	Speichern von Jobs in Archiven, zeitlich begrenzter Test aller YELO Module
2018.10	Nov-18	Erhaltungsrelease, Query Component, Einlesen der Bauteilinformationen aus ODB++

UcamX v2018.10 Release Notes

Übersicht



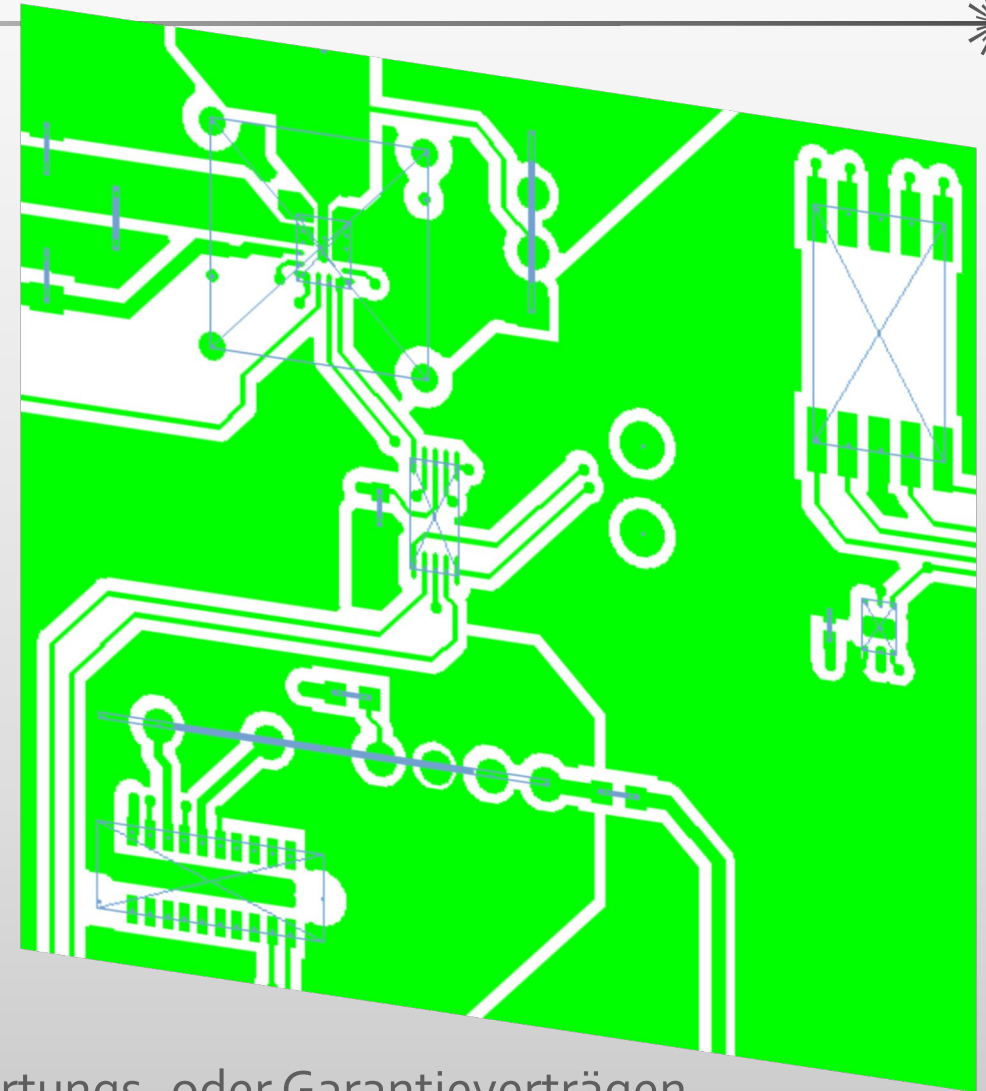
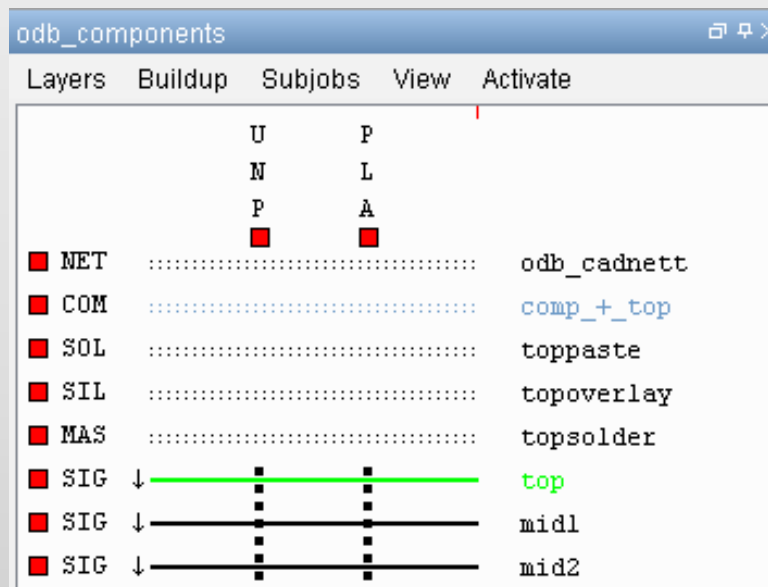
- Einlesen der Bauteilinformationen aus ODB++
- Query Component, ein neues Modul
- Speichern und Einlesen der UcamX jobs als Archiv
- Gerber X2 Input reads Gerber Objekt Attribute
- Eagle .brd Input unterstützt proportionale Fonts
- Customer Panel Modul
- Abbruch von versehentlich gestarteten zeitraubenden Prozessen
- **YELO** Testlizenz
- und mehr ...

UcamX v2018.10 Release Notes

Einlesen der Bauteilinformationen aus ODB++

Einlesen der Bauteilinformationen aus ODB++ *

Bauteilinformationen werden aus ODB++ Jobs in extra Lagen, mit der Subclass "Component", eingelesen und im Hauptfenster angezeigt.



* Lizenzierte Option → kostenfrei für Kunden mit aktiven Wartungs- oder Garantieverträgen

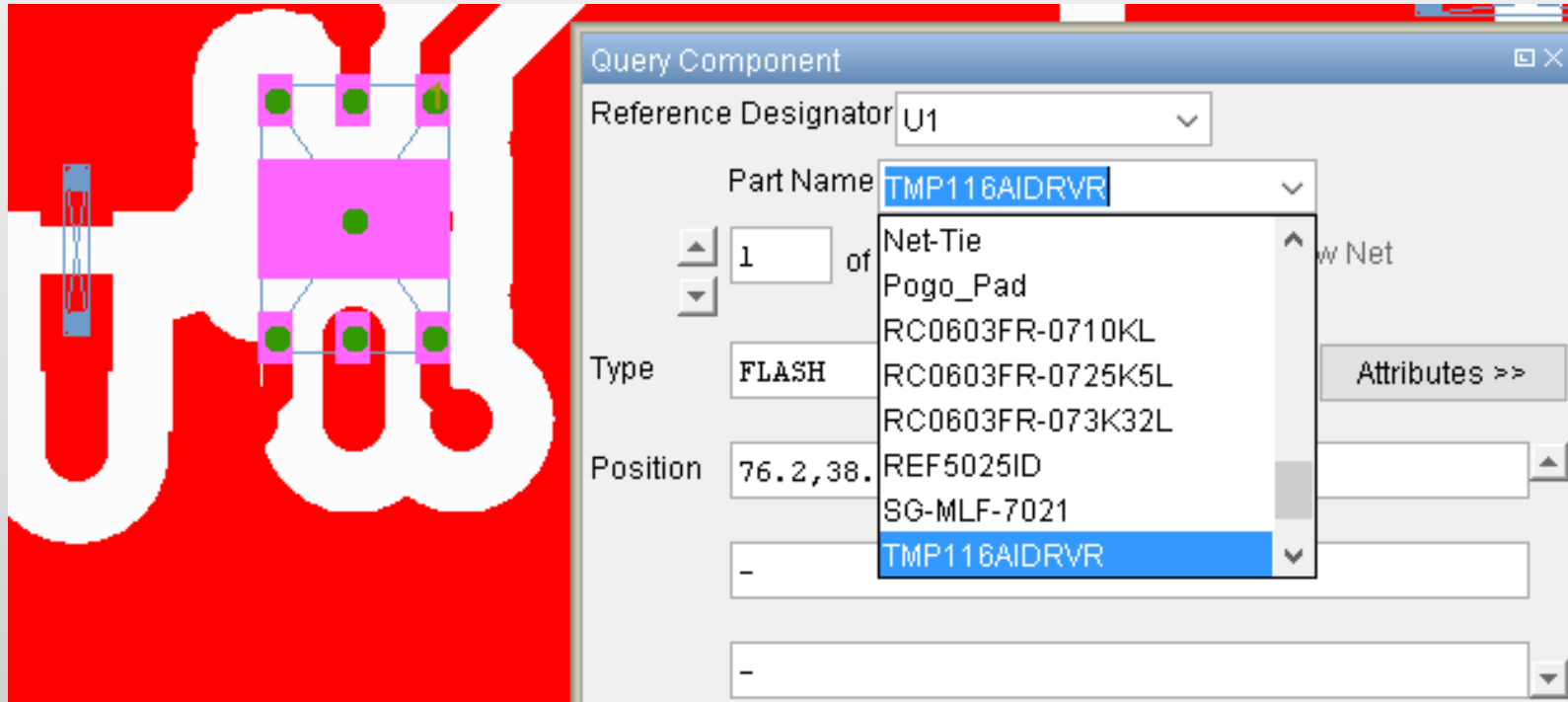
UcamX v2018.10 Release Notes

Query Components



Query Components

Dieses neue Modul ermöglicht das Abfragen einzelner Bauteile, die Anzeige des Referenz Designators, des Teilensamens und der Attribute.



```
Object Attributes:  
uComponentName = U1  
uPartName = TMP116AIDRVR  
***Component attributes***  
.comp_height = 0.031500  
.comp_mount_type = 1  
uPartName = TMP116AIDRVR
```

UcamX v2018.10 Release Notes

Query Components



Das Netz kann während der Abfrage der Pins hervorgehoben werden.

The screenshot displays a PCB layout with a yellow net highlighted. A component labeled 'U4' is visible, and a net is highlighted in yellow. The 'Query Component' dialog box is open, showing the following details:

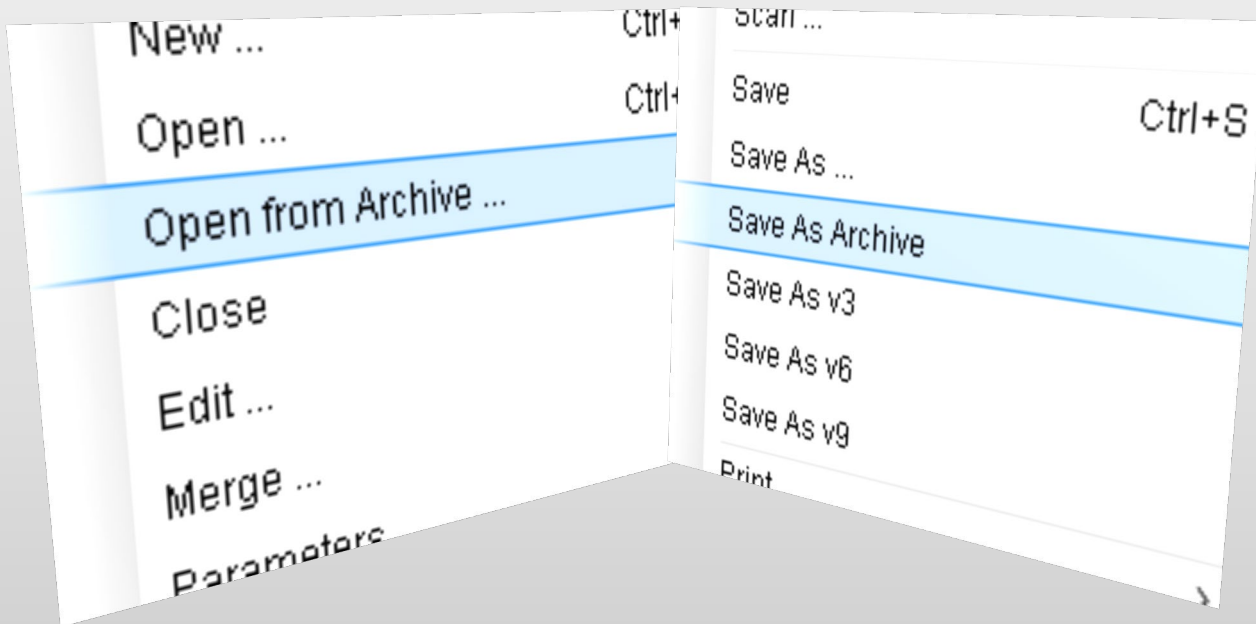
Field	Value
Reference Designator	U4
Part Name	ADG736BRMZ
Quantity	1 of 1
Show Pins	<input checked="" type="checkbox"/>
Show Net	<input checked="" type="checkbox"/>
Type	FLASH
Position	55.88, 42.255
Net	49 NetR15_1
Aperture	7 = CIR, 0.2032

UcamX v2018.10 Release Notes

Speichern und Einlesen der UcamX Jobs als Archiv / Export von ODB++ Daten als .tgz archive

Speichern und Einlesen der UcamX Jobs als Archiv

Now it is possible to save **UcamX** Jobs directly and read it back as a .zip archive



Export von ODB++ Daten als .tgz Archiv.

Die Einstellungen werden in der CAD Datei getätigt.

```
#  
#      ODB++  
#      *****  
#  
odbxx*contourize_ape_pattern: 1  
odbxx*drill_start_ape_num: 0  
odbxx*expand_text: 0  
odbxx*outline_profile: 1  
odbxx*blo_cleanup_allow: 0  
odbxx*compression: 1
```



UcamX v2018.10 Release Notes

Gerber X2 Input Konvertierung unterstützt Gerber Objekt Attribute

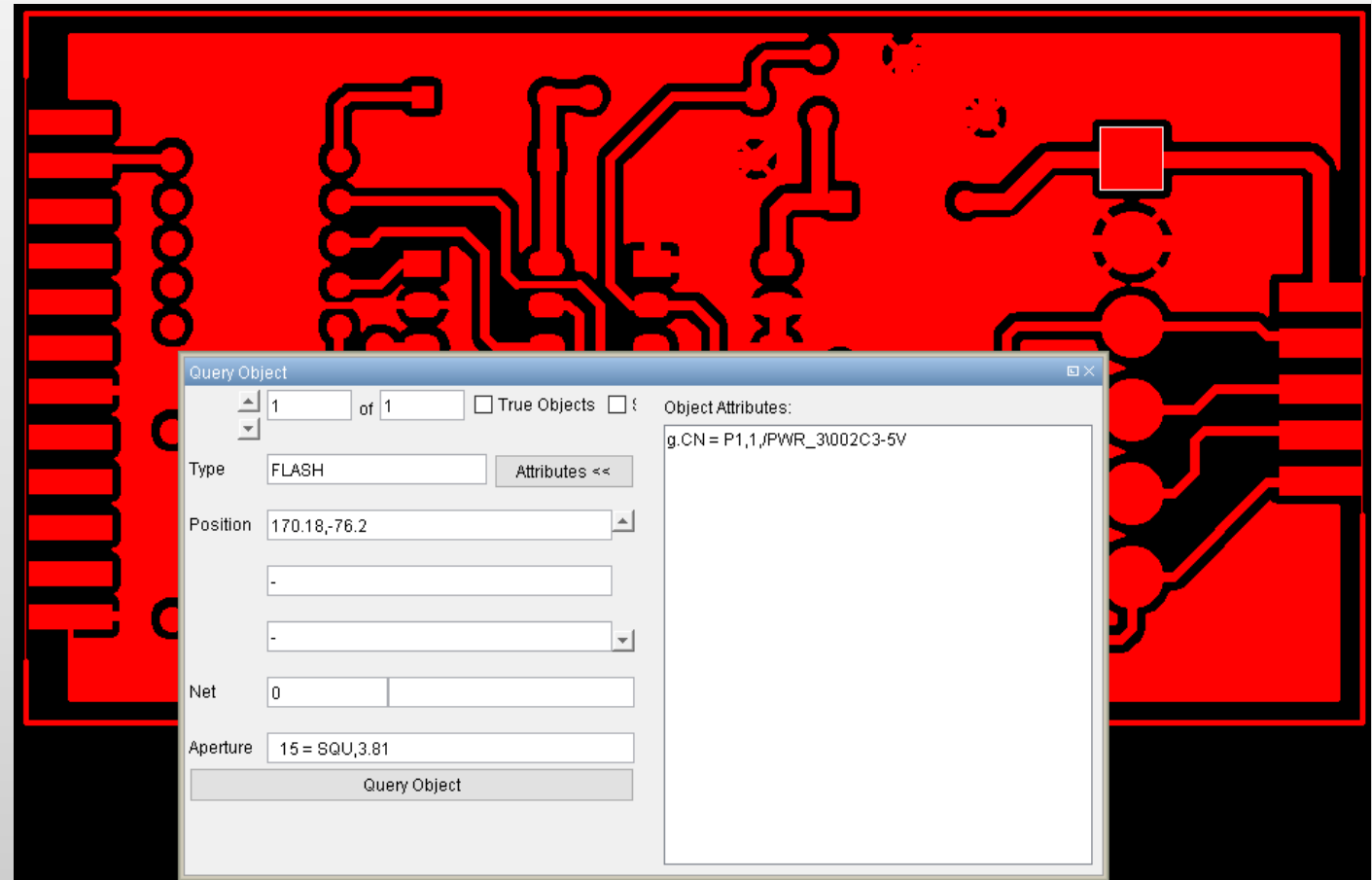


Gerber X2 Input Konvertierung unterstützt Gerber Objekt Attribute

Der neue %TO Befehl definiert Objekt Attribute in Gerber X2. Diese beinhalten gewöhnlich Informationen über Netzlisten und Bauteile. Gerber Objekt Attribute werden jetzt in UcamX Attribute konvertiert.

Beispiel mit Bauteilinformation:

```
X170180000Y-81280000D03*  
%TO.CN,P1,3,/TD0-DONE*%  
X170180000Y-86360000D03*  
D15*  
%TO.CN,P1,1,/PWR_3\002C3-5V*%  
X170180000Y-76200000D03*  
D14*  
%TO.CN,P1,4,/TDI-DIN*%
```

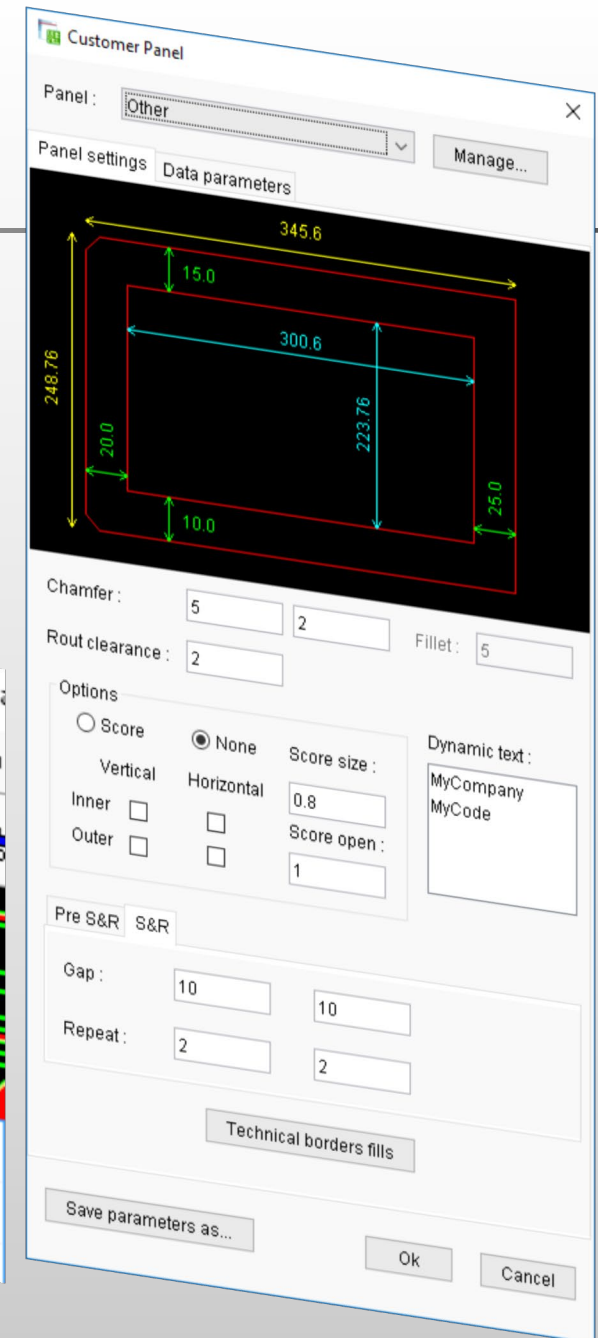
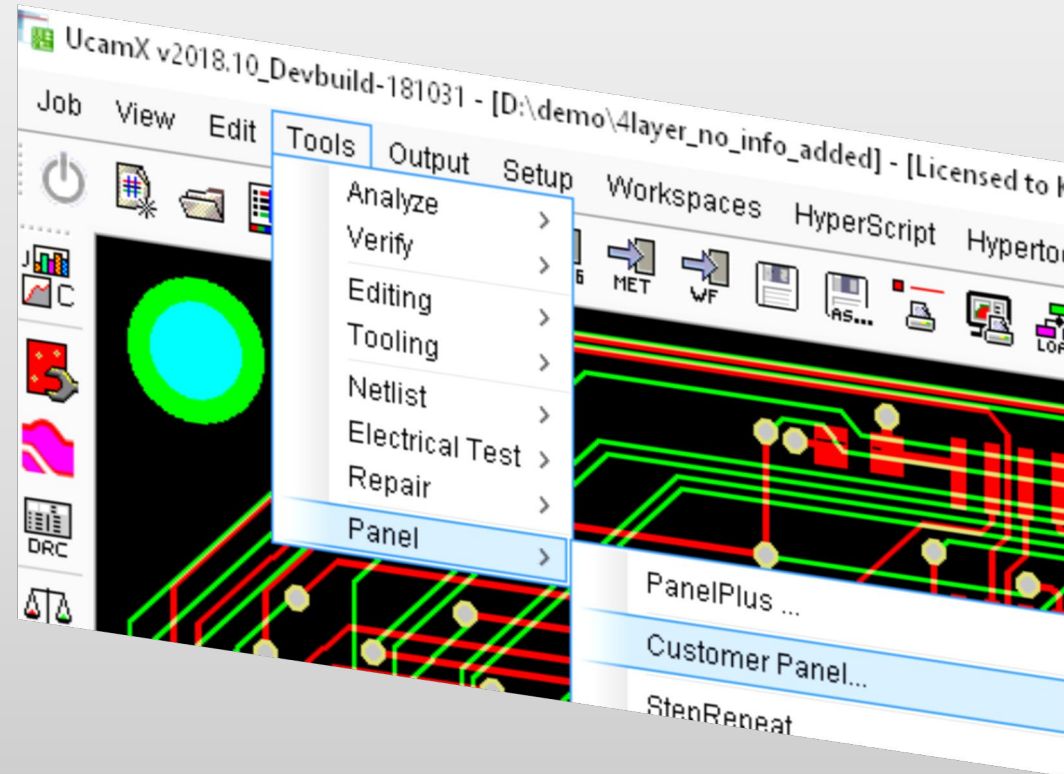


UcamX v2018.10 Release Notes

Customer Panel Modul

Customer Panel Modul

Einfach ein Panel Parameterset auswählen und "OK" klicken.
Es war nie einfacher ein kundenspezifisches Panel zu erzeugen.

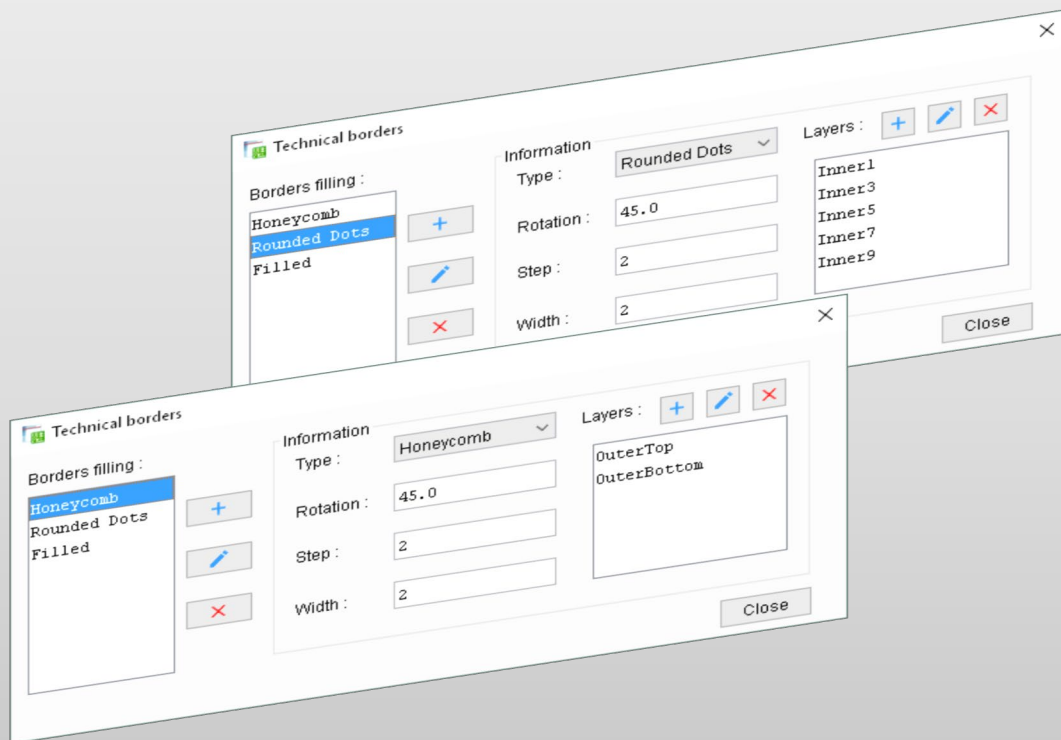


UcamX v2018.10 Release Notes

Customer Panel Modul

Alle Informationen vordefiniert in Parametersets oder “on the fly”

- 2 mögliche Step & Repeat Durchläufe
- Direkte Anzeige aller Panelabmessungen



- Ecken abschrägen
- Kupferfüllung der technischen Rahmen
- Dynamischen Text über Platzhalter einfügen
- Beinhaltet Fiducials, Bohrungen, Ritzlinien, ...

UcamX v2018.10 Release Notes

Abbruch lang laufender Prozesse



Abbruch lang laufender Prozesse

Sie haben versehentlich einen lang laufenden Prozess wie Secure Etch Compensation (SEC), YELO oder Show Rout Path gestartet?



Mit Verwendung von eines einfachen “CTRL Y” haben Sie jetzt die Möglichkeit den Prozess abubrechen anstatt **UcamX** zu schließen.

UcamX v2018.10 Release Notes

YELO Testlizenz

Es war Ihnen nicht möglich **YELO** während des kostenlosen Testzeitraums, der mit **UcamX** version 2018.06 freigeschaltet wurde, zu nutzen?

Lassen Sie sich dadurch nicht davon abhalten alle **YELO** – Module zu testen.

Fragen Sie bei Ihrem Ucamco Support nach einer Testlizenz für jedes der **YELO** Module:

- ❖ Copper Adjuster
- ❖ Legend Adjuster

GO BEYOND – GO YELO ...

für detaillierten Informationen finden Sie eine **YELO** [presentation](#) und ein **YELO** ["in action"-Video](#) auf unserer Homepage unter <https://www.ucamco.com/en/software/cam/ucamx/features>



UcamX v2018.10 Release Notes

und mehr ...



UcamX v2018.10 beinhaltet außerdem eine große Anzahl an Codefixes, die auf dem Feedback unserer Nutzer basieren.

Wenn Sie noch eine ältere Version von UcamX oder Ucam einsetzen, können Sie sich über die Release Notes und Codefixes der vorangegangenen Versionen informieren.

- [UcamX v2014-12](#)
- [UcamX v2015.04](#)
- [UcamX v2016.01](#)
- [UcamX v2016.06](#)
- [UcamX v2016.12](#)
- [UcamX v2017.04](#)
- [UcamX v2017.10](#)
- [UcamX v2018.03](#)
- [UcamX v2018.06](#)

Alle Release Notes und Codefixes stehen auf der Downloads Seite der Ucamco Homepage zur Verfügung.

© Copyright Ucamco NV, Gent, Belgium

All rights reserved. This material, information and instructions for use contained herein are the property of Ucamco. The material, information and instructions are provided on an AS IS basis without warranty of any kind. There are no warranties granted or extended by this document. Furthermore Ucamco does not warrant, guarantee or make any representations regarding the use, or the results of the use of the software or the information contained herein. Ucamco shall not be liable for any direct, indirect, consequential or incidental damages arising out of the use or inability to use the software or the information contained herein.

The information contained herein is subject to change without prior notice. Revisions may be issued from time to time to advise of such changes and/or additions.

No part of this document may be reproduced, stored in a data base or retrieval system, or published, in any form or in any way, electronically, mechanically, by print, photo print, microfilm or any other means without prior written permission from Ucamco.

This document supersedes all previous versions.

All product names cited are trademarks or registered trademarks of their respective owners.