

UcamX v2020.03 Versionshinweise

Unsere Selbstverpflichtung zu regelmäßigen Updates



Version	Release date	Highlights	Today
2014.12	Dez-14	Workspace GUI, Parallel processing	
2015.04	Apr-15	Load balanced sessions, Gerber X2 Input support	
2016.01	Jan-16	CAD-Output im Hintergrund (Backgrounding), "Paralleles Image Compare"	
2016.06	Jun-16	Erhaltungsrelease	
2016.12	Dez-16	Neue "Insert Arc" Option, verbesserter Import von Excellon Fräsprogrammen	
2017.04	Apr-17	Gesteigerte Leistungsfähigkeit, verbesserte "Same Net Spacing" und "Select Painted" Algorithmen	
2017.10	Okt-17	Neue Startroutine für UcamX, Erweiterter "Job Editor View", optimierte Fräskompensation	
2018.03	Mar-18	Eagle Input mit proportionalem Font, Skalierte Linienbreite in Silk optimizer, Vorstellung von YELO Signal Adjuster	
2018.06	Jun-18	Speichern von Jobs in Archiven, zeitlich begrenzter Test aller YELO Module	
2018.10	Nov-18	Query Component, Einlesen der Bauteilinformationen aus ODB++	
2019.04	Apr-19	YELO Kombinierte GUI für alle Kupferlagen, YELO Erweiterungen bestehender Funktionalitäten, Rout Manager Verbesserungen	
2019.08	Aug-19	Keyboard Shortcuts, Plane Focus Indicator, Erhaltungsrelease	
2020.03	Mär-20	Upgraded auf Java 11, Neuer Select Painted Algorithmus, Neue YELO Funktionen, Gerber X3 Input (Bauteilinformationen)	▲

Java 11

UcamX ist jetzt auf OpenJDK Java v11 aufgebaut

- Vermeidet die Zahlung einer Java-Lizenzgebühr an Oracle
- Unterstützt Bildschirme mit 4K-Auflösung
- Hält Ihre Software zukunftssicher

Neues “select painted”

Ein weitaus genauerer, neuer Algorithmus zum Selektieren von gezeichneten Flächen

- Spart viel mühsame Handarbeit

YELO Copper Adjuster, neue Funktionen

Partielles Verschieben der Leiterbahn um die Abstände zwischen Leiterbahnen zu erreichen

- Löst noch mehr Abstandsprobleme automatisch
- Automatische Entfernung kleinster Kupferflächen
- Beseitigt die Notwendigkeit dies manuell zu machen
- Anschneiden nach der Restringoptimierung
- Höhere Ausbeute

YELO Legend Adjuster, neue Funktionen

Automatisierung der Anpassungen: Verschieben von Text, Aufweiten/Verkleinern der Rahmen, Ausschneiden

- Weniger Handarbeit

- ✱ **Gerber X3 Input**
Import von Bauteilinformationen für die Bestückung mit dem aufkommenden X3 Standard
 - Unterstützt die Erstellung von Fertigungswerkzeugen wie Schablonen
 - Visualisiert die Bauteilplatzierung

- ✱ **Rout Manager**
Vorschau der kompensierten Fräslage
 - Generiert eine virtuelle Ansicht, mit der der genaue Fräspfad, wie er auf Fräsmaschinen wäre, überprüft werden kann





- ✱ **Eagle Input**
Neuer Schlüssel um den Standard-Input-Pfad festzulegen
 - Keine Zeitverschwendung mehr mit der Suche nach dem Datenpfad

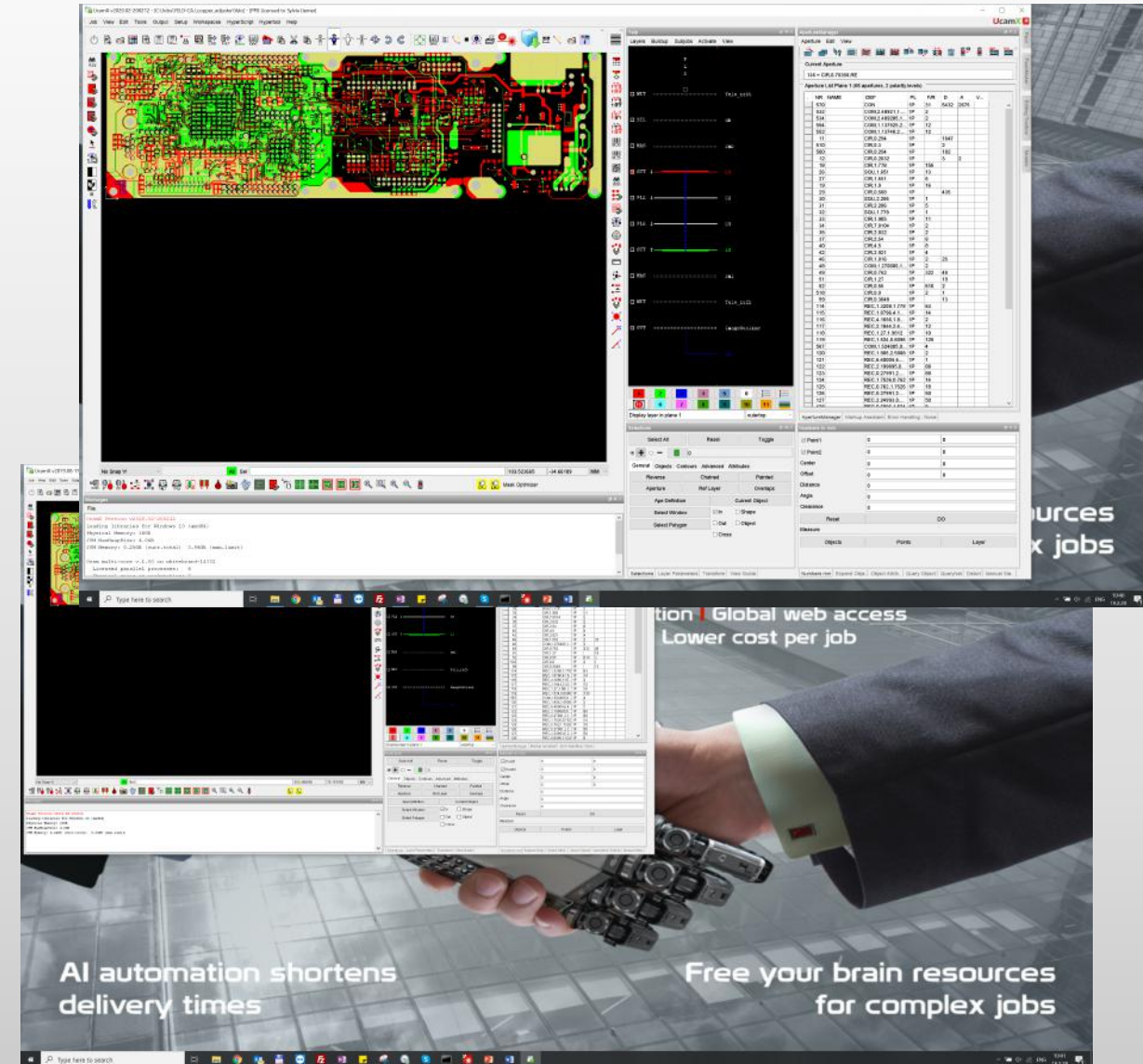
- ✱ **7-zip**
Aktualisierung auf die neueste Version
 - Behebt eine Anzahl seltener aber gefährlicher Bugs

- ✱ **Tiff Input**
Schnellerer Tiff Input Algorithmus
 - Erspart viel Wartezeit

Java 11

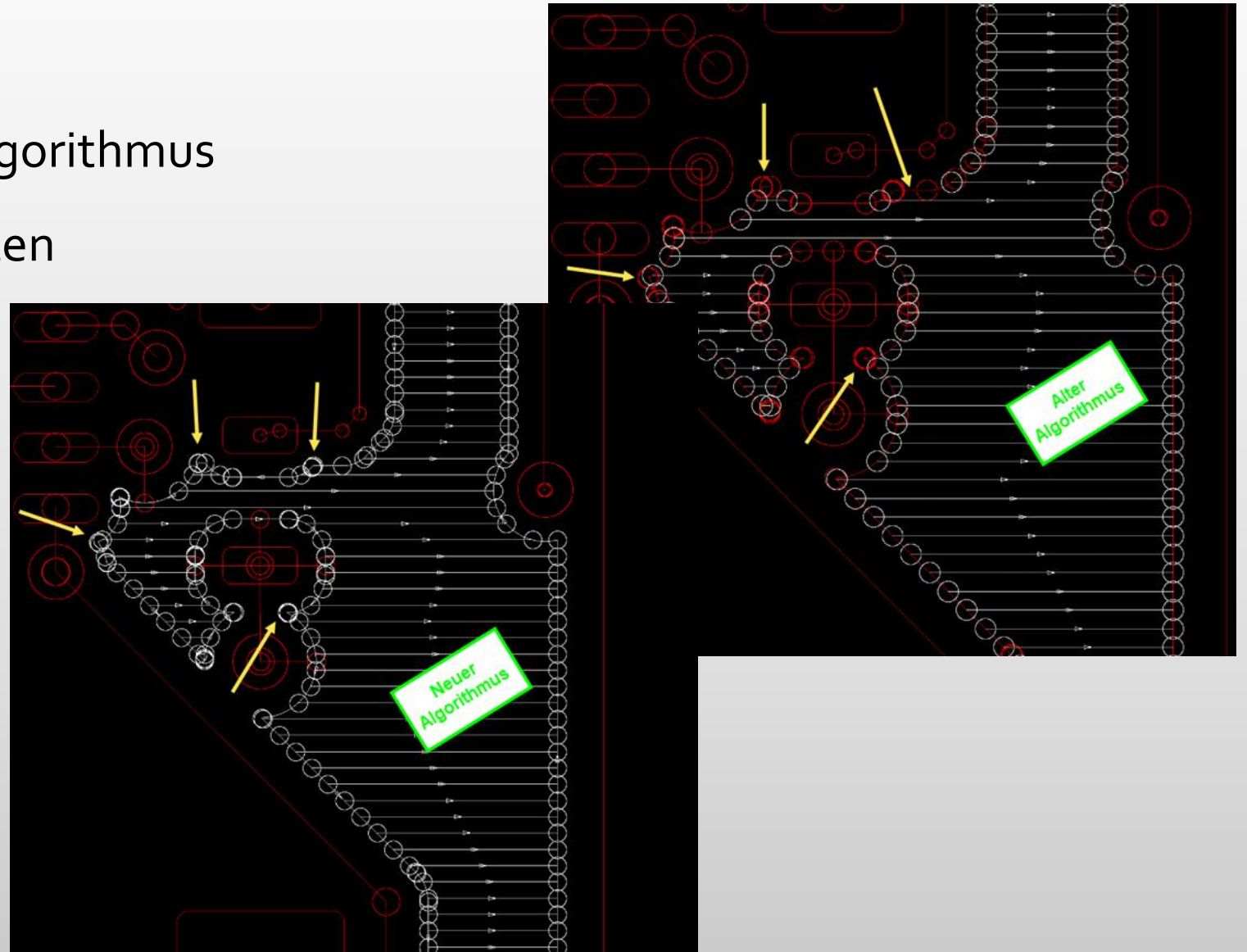
UcamX basiert jetzt auf OpenJDK Java 11 und nutzt all seine aufregenden Neuheiten.

-  Vermeidet Lizenzgebühren
-  Up-to-Date Sicherheit
-  Unterstützt 4K-Auflösungen
-  Stellt den neuesten Stand der Plattform-Technologie sicher






Neues “select painted”

Ein weitaus genauerer, neuer Algorithmus zum Selektieren von gezeichneten Flächen erspart eine Menge mühsamer Handarbeit.



Gerber X3 Input






Übertragung der, in der Produktion benötigten, Bauteilinformationen aus dem CAD

-  Visualisierung der Bauteilplatzierung um Fehler zu finden und die Bestückung einzurichten
-  Aufsetzen der pick&place Maschinenprogramme
-  Unterstützung der Bauteilbeschaffung





Dies ist eine lizenzierte Option, die jedoch für alle Kunden mit Wartungsvertrag für die Dauer ihres UcamX-Wartungsvertrags kostenlos ist.

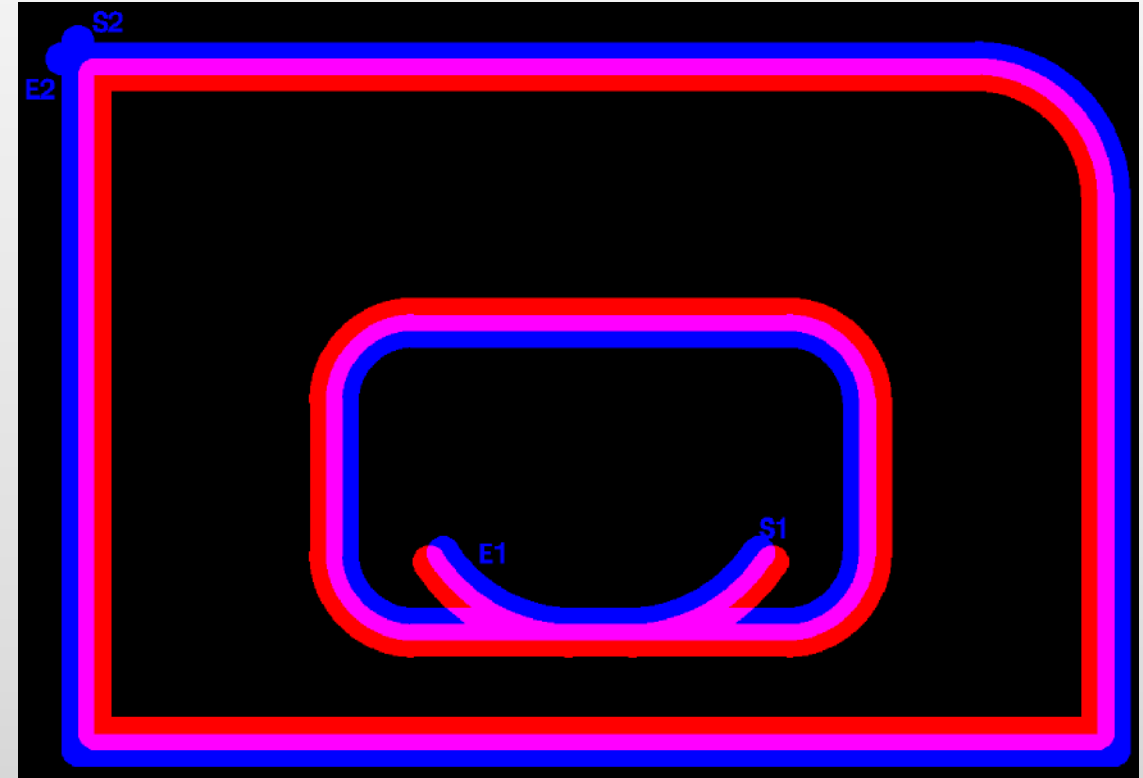
Upgrade des eingebetteten 7-zip auf die neueste Version, 19.00

-  Stärkere Verschlüsselung
-  Zufallsinitialisierungsvektor von 64 Bit auf 128 Bit erhöht
-  Verbesserter Pseudozufallszahlengenerator
-  Schnellere LZMA/LZMA2-Komprimierung
-  Unterstützt den "Large memory pages"-Mode
in Windows 10



Rout Manager – Vorschau der kompensierten Fräslage

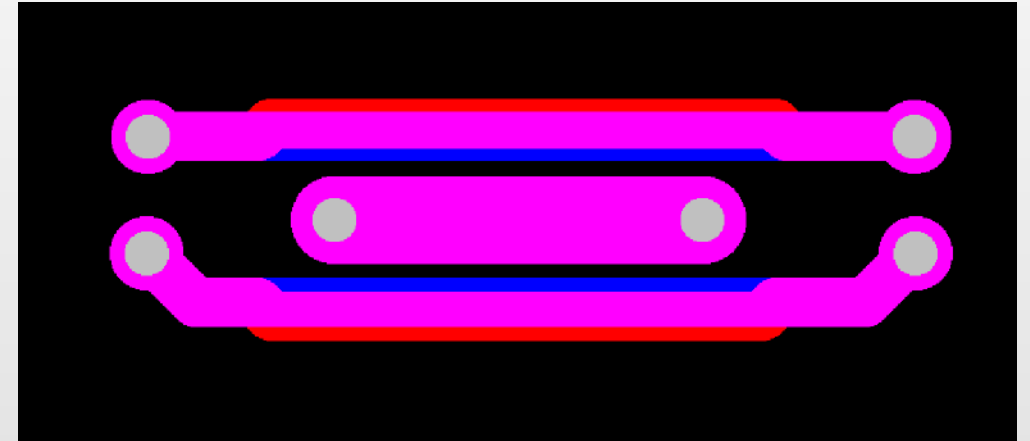
-  Check der Frässtrecke vor der Produktion
-  Vermeidung von Ausschuß



YELO Copper Adjuster – Neue Funktion

Partielles Verschieben der Leiterbahnen um die Abstände zwischen Leiterbahnen zu korrigieren.

- ✱ Löst noch mehr Abstandsprobleme automatisch



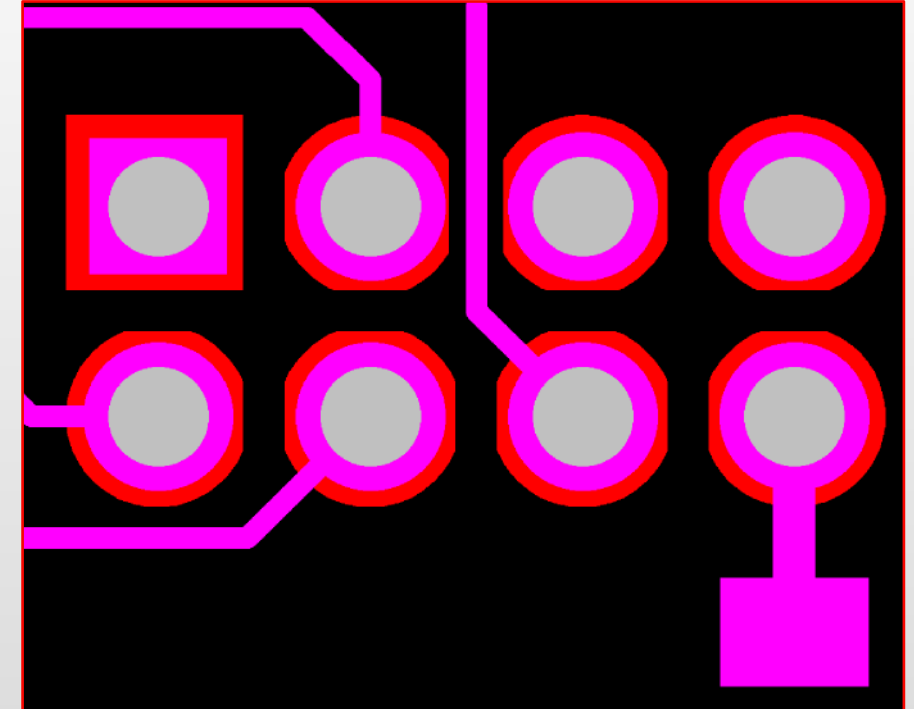
Partielles Verschieben der
Leiterbahnen um
Leiterbahnabstände zu
korrigieren

YELO Copper Adjuster – Neue Funktion

Vergrößerung des Reststrings auf eine optimale Größe mit anschließendem

Anschneiden um die geforderten Abstände einzuhalten. Der minimale Reststring wird berücksichtigt.

 Höhere Ausbeute



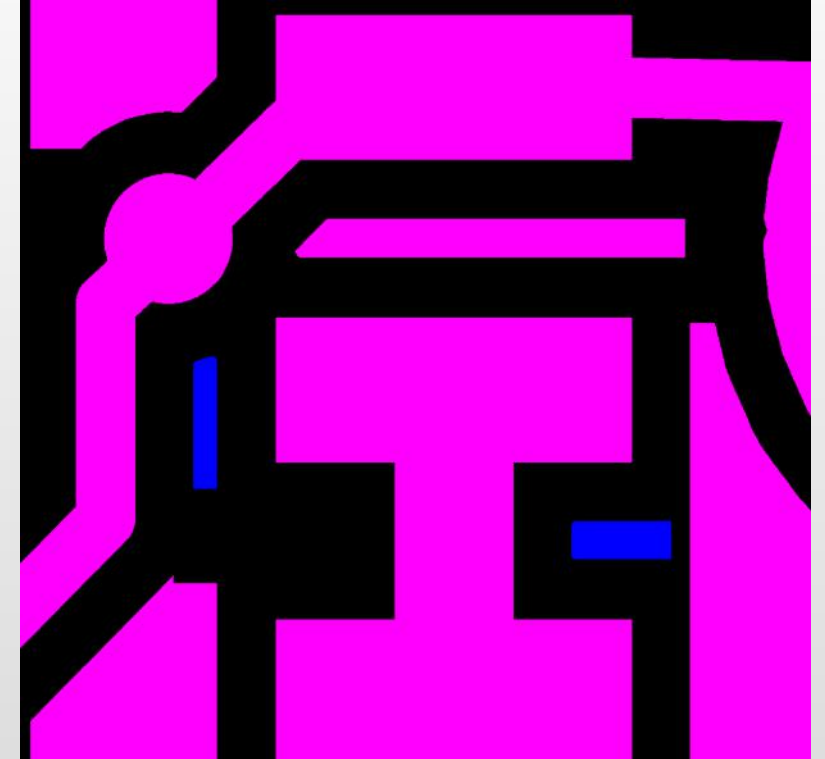
Erzielen des
größtmöglichen
Reststrings auch in dicht
gepackten Bereichen

YELO Copper Adjuster – Neue Funktion

Automatische Entfernung kleiner Kupferflächen.

Sowohl in den Originaldaten bereits enthaltene als auch solche, die durch den Copper Adjuster erzeugt wurden.

✱ Eliminierung manueller Eingriffe



Entfernung kleiner
Kupferflächen

YELO Copper Adjuster – Neue Funktion

Unterschiedliche Restrainingvorgaben für:


- Mechanisch gebohrte Vias
- Laser Vias
- Bauteilbohrungen
- Befestigungsbohrungen

Annular rings	Overall ring	Optimum ring
Mechanical via	0	0
Laser via	0	0
Component hole	0	0
Mechanical hole	0	0

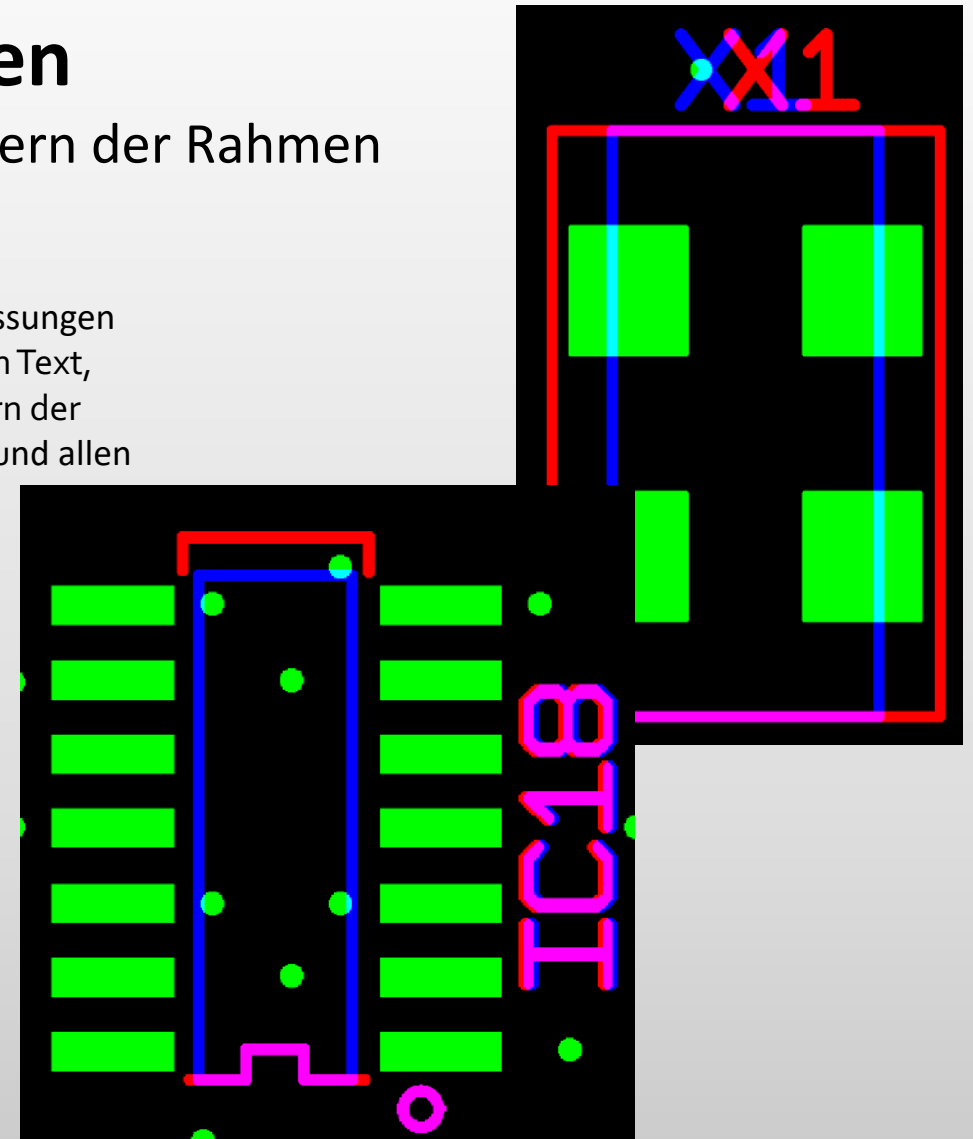
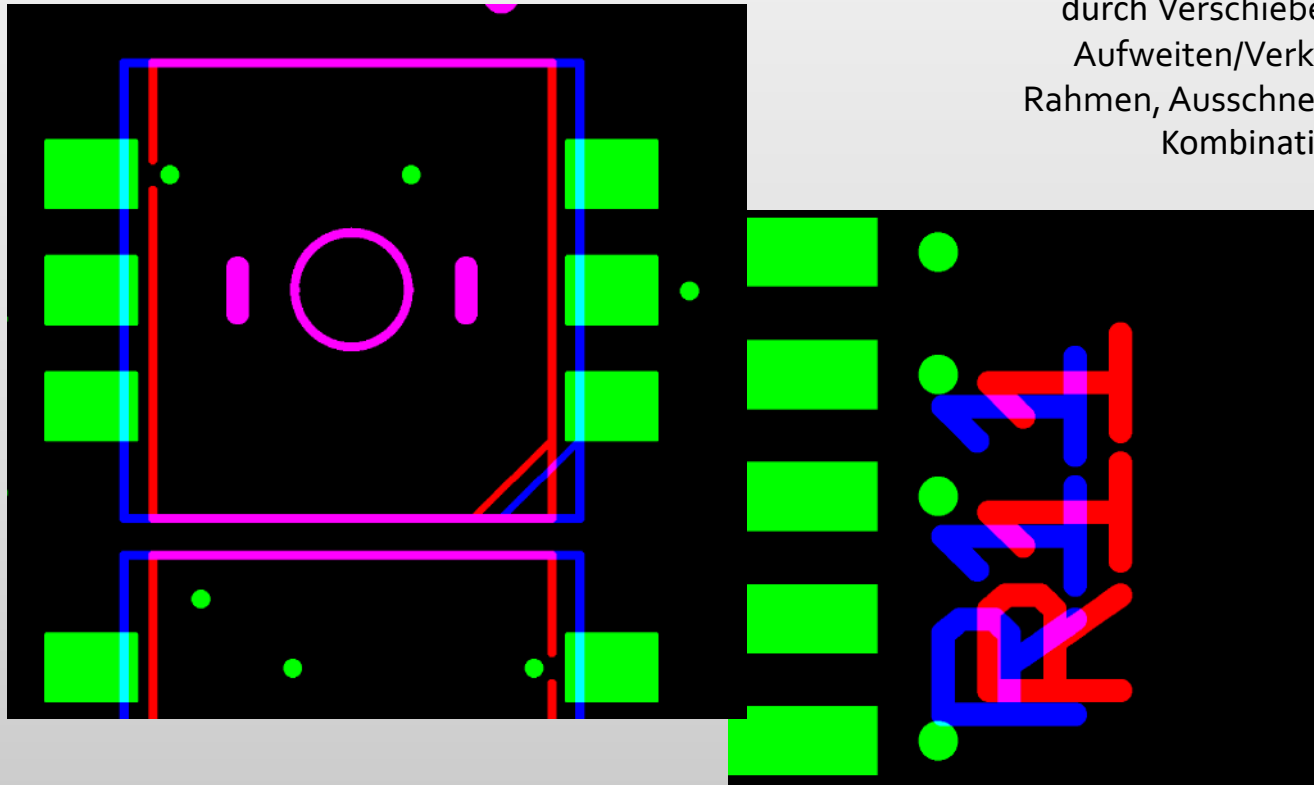
 Präzisere Anpassungen für bessere Erträge

YELO Legend Adjuster – Neue Funktionen

Automatisiertes Verschieben von Text, Aufweiten/Verkleinern der Rahmen und Ausschneiden

 Eliminiert manuelle Bearbeitung

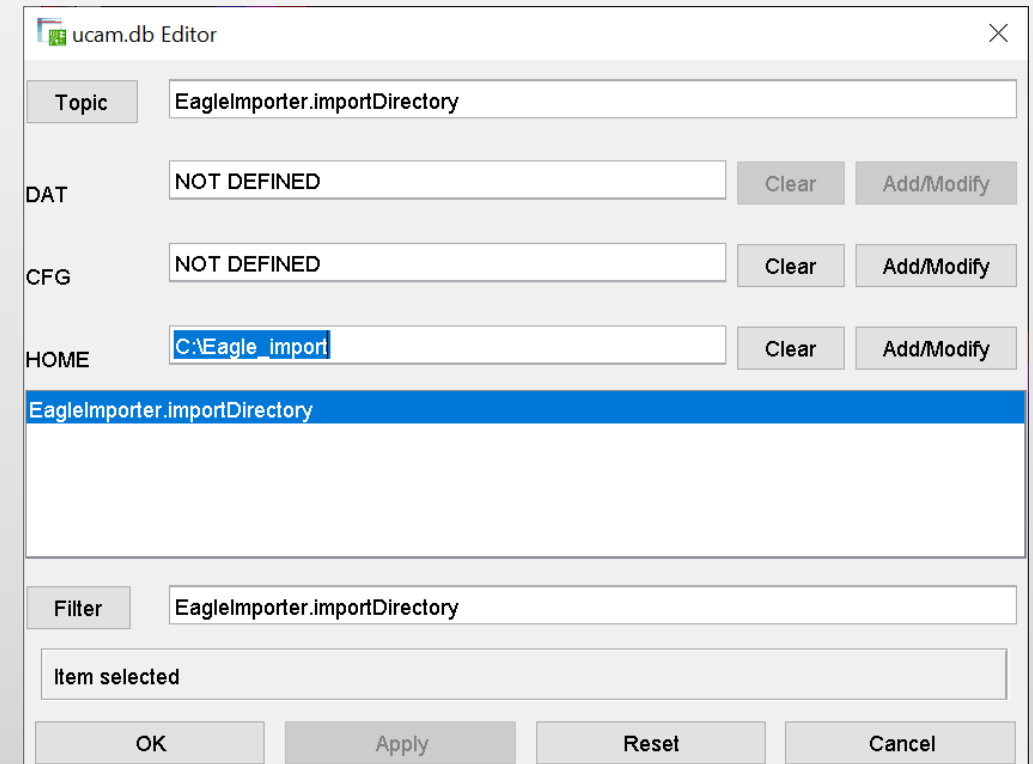
Vollautomatische Anpassungen durch Verschieben von Text, Aufweiten/Verkleinern der Rahmen, Ausschneiden und allen Kombinationen



Eagle Input

Neuer Schlüssel um den Standard-Input-Pfad in der ucam.db entsprechend ihren Vorgaben festzulegen

- Keine Verschwendung von Zeit durch die Suche nach dem Datenpfad



The screenshot shows the 'ucam.db Editor' dialog box. It has a title bar with a close button. The 'Topic' field is set to 'EagleImporter.importDirectory'. Below this, there are three rows for 'DAT', 'CFG', and 'HOME'. Each row has a text input field and two buttons: 'Clear' and 'Add/Modify'. The 'HOME' field contains the path 'C:\Eagle_import'. Below these fields is a list box containing the selected item 'EagleImporter.importDirectory'. At the bottom, there is a 'Filter' field with the same text as the 'Topic' field, an 'Item selected' field, and four buttons: 'OK', 'Apply', 'Reset', and 'Cancel'.

Tiff Input

Wesentlich schnellerer Tiff Input

 Verkürzt nutzlose Wartezeiten (bis zu 10 x schneller)

... und mehr

UcamX v2020. 03 wird mit einer Vielzahl von Korrekturen für Probleme geliefert, die Sie uns gemeldet haben.

Bitte machen Sie weiter so. Ihr Feedback ist uns sehr willkommen. Vielen Dank!

Die Liste der Korrekturen und Verbesserungen befindet sich in unserem FTP\Ucam-Ordner

© Copyright 2020 Ucamco NV, Gent, Belgium. All rights reserved.

This material, information and instructions for use contained herein are the property of Ucamco NV. The material, information and instructions are provided on an AS IS basis without warranty of any kind.

Ucamco NV does not warrant, guarantee or make any representations regarding the use, or the results of the use of the software or the information contained herein.

Ucamco NV shall not be liable for any direct, indirect, consequential or incidental damages arising out of the use or inability to use the software or the information contained herein.

The information contained herein is subject to change without prior notice.

Revisions may be issued from time to time to advise of such changes and/or additions.

No part of this presentation may be reproduced, stored in a data base or retrieval system, or published, in any form or in any way, electronically, mechanically, by print, photoprint, microfilm or any other means without prior written permission from Ucamco NV.