

UcamX v2020.12



Release Überblick

Immer einen Schritt voraus...

- DPMX Import 
- YELO Copper Adjuster Erweiterungen
- Text Updater 
- SEC Horn Compensation 
- Auto Markup Erweiterungen
- YELO Legend Adjuster Erweiterungen
- YELO Mask Adjuster 
- Und mehr!

DPMX (IPC2581) Input

- Mit der neuen Eingabeoption für **IPC-DPMX-Input** (früher bekannt als IPC2581) behalten Sie den Überblick über die Vielzahl der Datenformate.
- Selbst große Dateien mit komplizierten Daten und Beschreibungen der komplexesten Leiterplatten können problemlos importiert werden
- Der industrialisierte Import **ist auch in der neuen Integr8tor-Version enthalten**

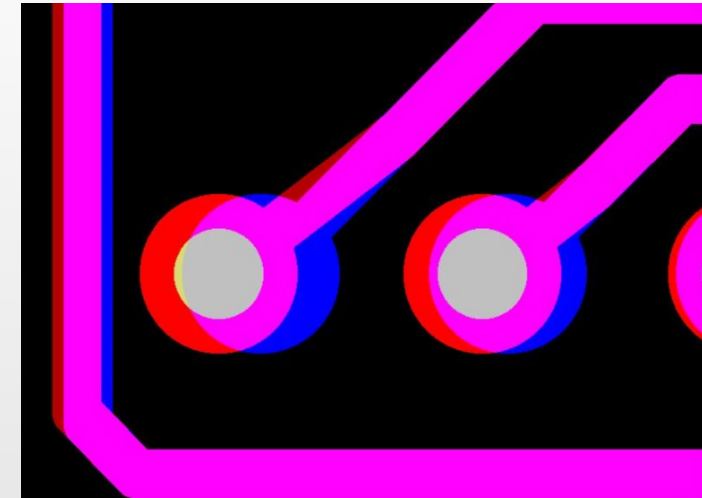
(Neue Option)

Erweiterungen

- Neue automatische Anpassung: **Via Pad Stack Move**. Lösen Sie Abstandsfehler zwischen Via-Bohrungen durch **vollautomatisches** Verschieben der Vias zusammen mit den entsprechenden Pad-Stapeln
- Durch das **Parallelisieren** wird der Copper Adjuster Prozess um etwa 30% **in PP + beschleunigt**

(Ergänzung zum existierenden Copper Adjuster)

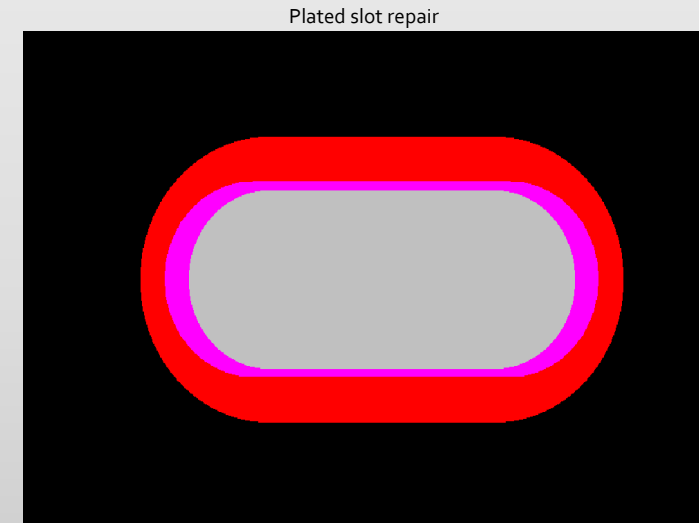
Via stack move



Erweiterungen

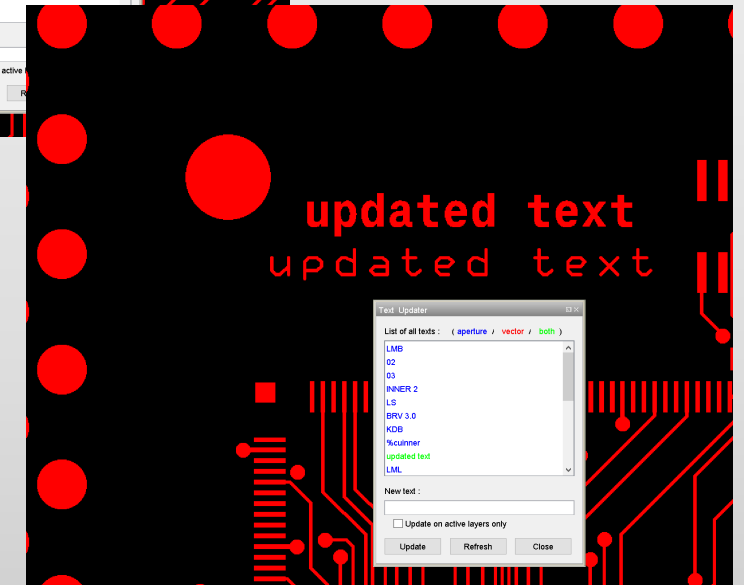
- Basierend auf der Komplexität der Leiterplatten kann die **Same-Net-Spacing Anpassung** jetzt mit einem allgemeinen Schwellenwert oder **detaillierter** mit unterschiedlichen Schwellenwerten, je nach Art der beteiligten Objekte, ausgeführt werden
- Neue automatische Anpassung: **Reparatur für durchkontaktierte Schlitze**. Ringverletzungen für durchkontaktierte Schlitze werden gemeldet und **automatisch** repariert

(Ergänzung zum existierenden Copper Adjuster)



- Eine **zeitsparende** neue Funktion zum Aktualisieren von Aperture- und Vektortext auf allen Lagen, nur ausgewählten Lagen und durch alle Blockebenen

(Zur freien Verwendung für Maintenance-Kunden)



Secure Etch Compensation

- **Horn Kompensation** verhindert die **Unterätzung** an kritischen SMD Ecken
- Der **automatische Prozess** ist direkt in Secure Etch Compensation implementiert

(Neue Option)

Horns in Layout



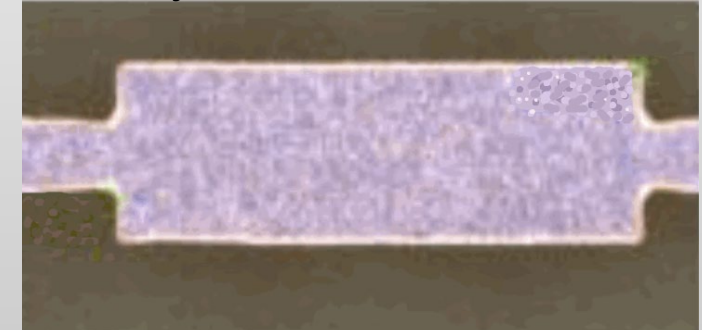
SMD with horns before etching



SMD after etching without horns



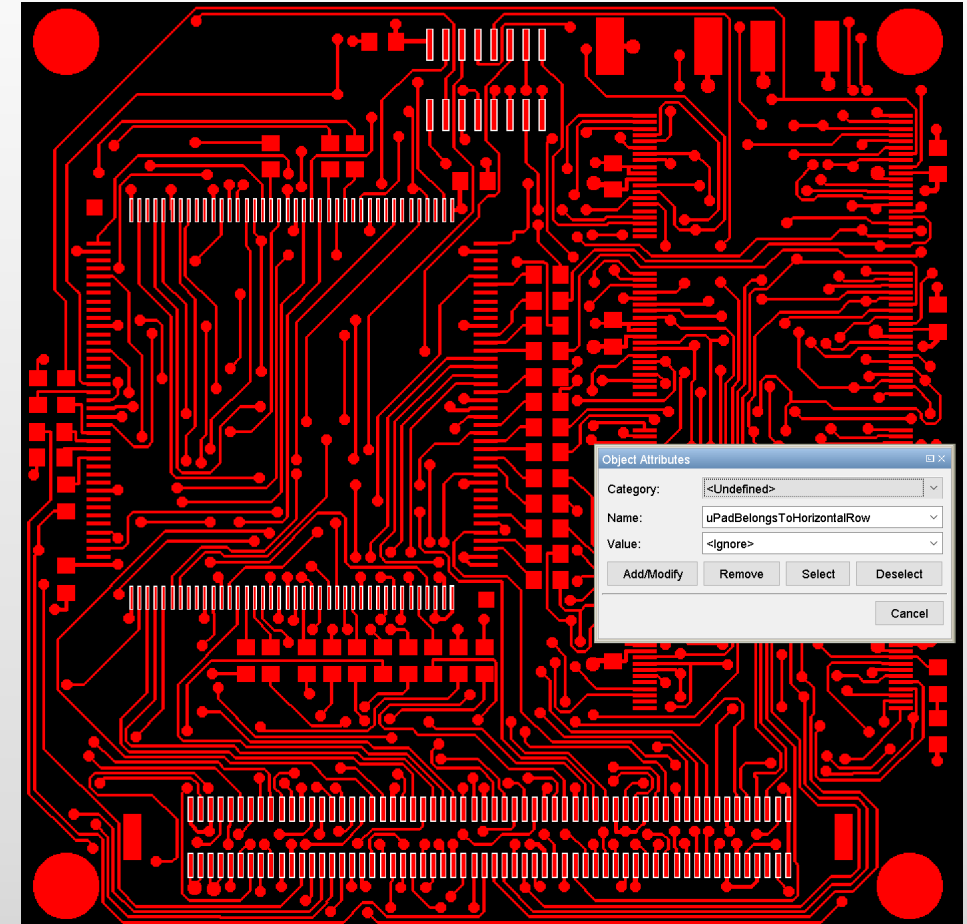
SMD after etching



Erweiterungen

- Das erweiterte Markup von Kupferpads **unterstützt** jetzt auch **Complex Pads** und **schont CAM Ressourcen**
- Identifizierung von **SMD-Reihen** mit einem Abstand unterhalb eines bestimmten Schwellenwerts. Diese neue Funktion beim Markup von Kupferpads **vereinfacht** z.B. den Auswahlprozess von SMD-Reihen

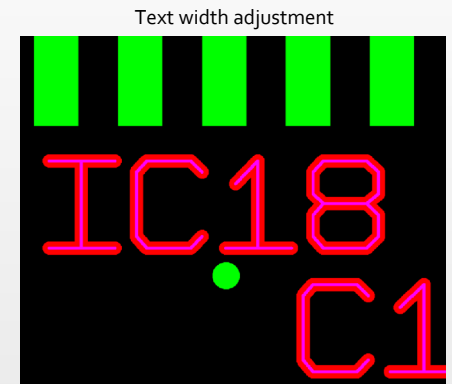
(Ergänzung zum existierenden Auto Markup)



Erweiterungen

- Erweiterung der **Automatisierung** in YELO
- Die automatische **Reparatur der Linienbreite** im Legend Adjuster **reduziert die manuelle Arbeit**

(Ergänzung zum existierenden Legend Adjuster)



(Beta)

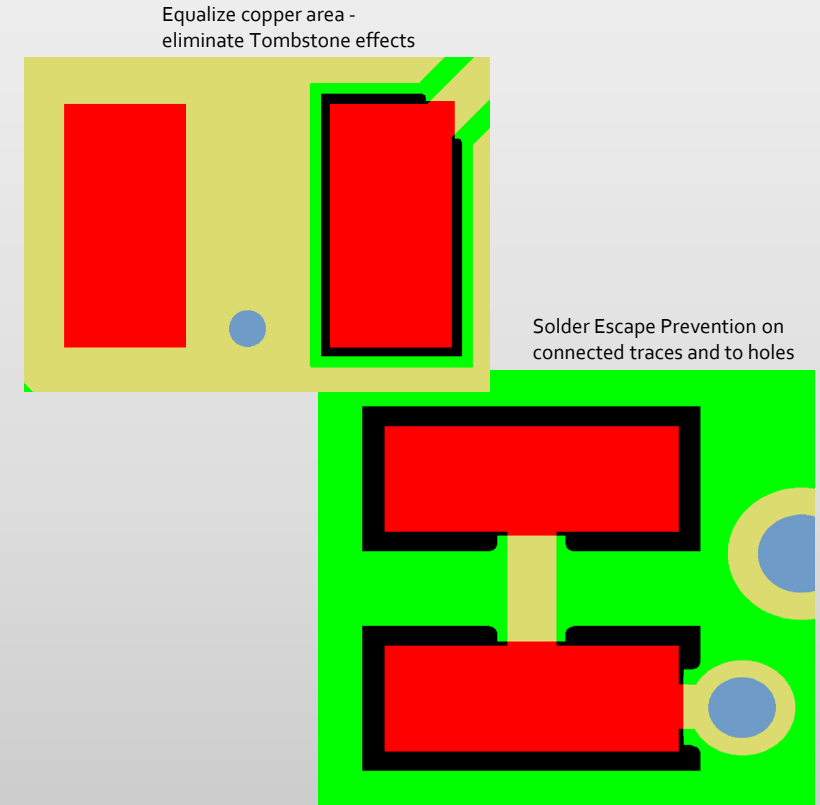
- Jetzt als Beta-Version, wird dieses Tool, mit seinen neuen Algorithmen, in der Zukunft Soldermask Optimizer ersetzen
- Test: Lassen Sie Ihr **Wissen und Ihre Anforderungen** Teil unserer aktuellen Entwicklung werden

(Verfügbar für Maintenance-Kunden mit bestehender Soldermask Optimizer Lizenz)

Tombstone and Solder Escape Prevention (Beta)

- YELO Mask Adjuster inklusive der **hervorragenden Tombstone and Solder Escape Prevention**
- Passen Sie die Masken so an, dass sie den Bestückungsprozess am positivsten beeinflussen

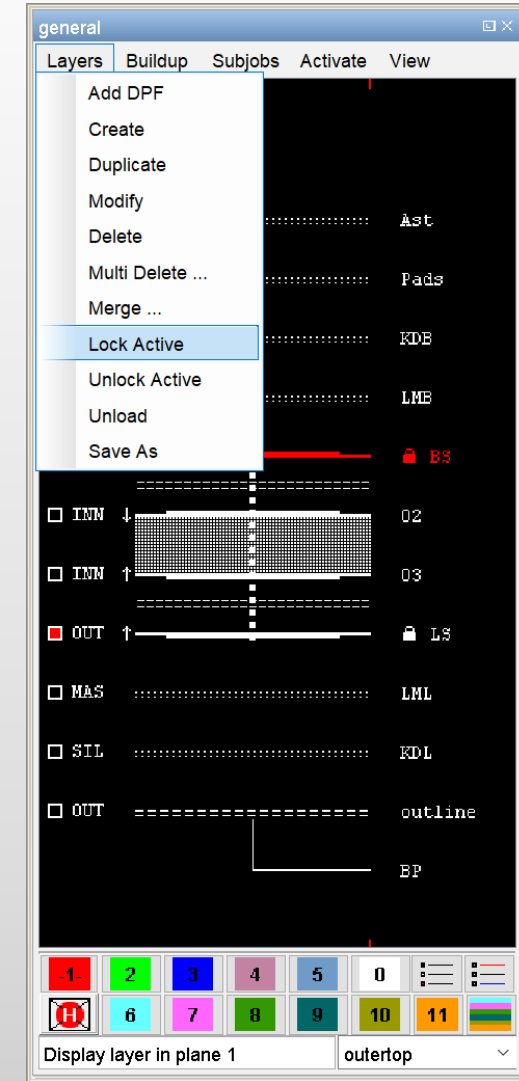
(Neue Option, verfügbar für alle Beta Tester und ausschließlich im Release v2020.12)



Lock Layers

- **Erhöhte Sicherheit** um zu verhindern, dass diese gespeichert werden wenn Job -> Save verwendet wird. Zum Beispiel bei Simulation verschiedener Werte oder Änderungen
- Das Layers Menu in Job Edit wurde erweitert durch “Lock Active” and “Unlock Active” für **einfache und schnelle Handhabung**

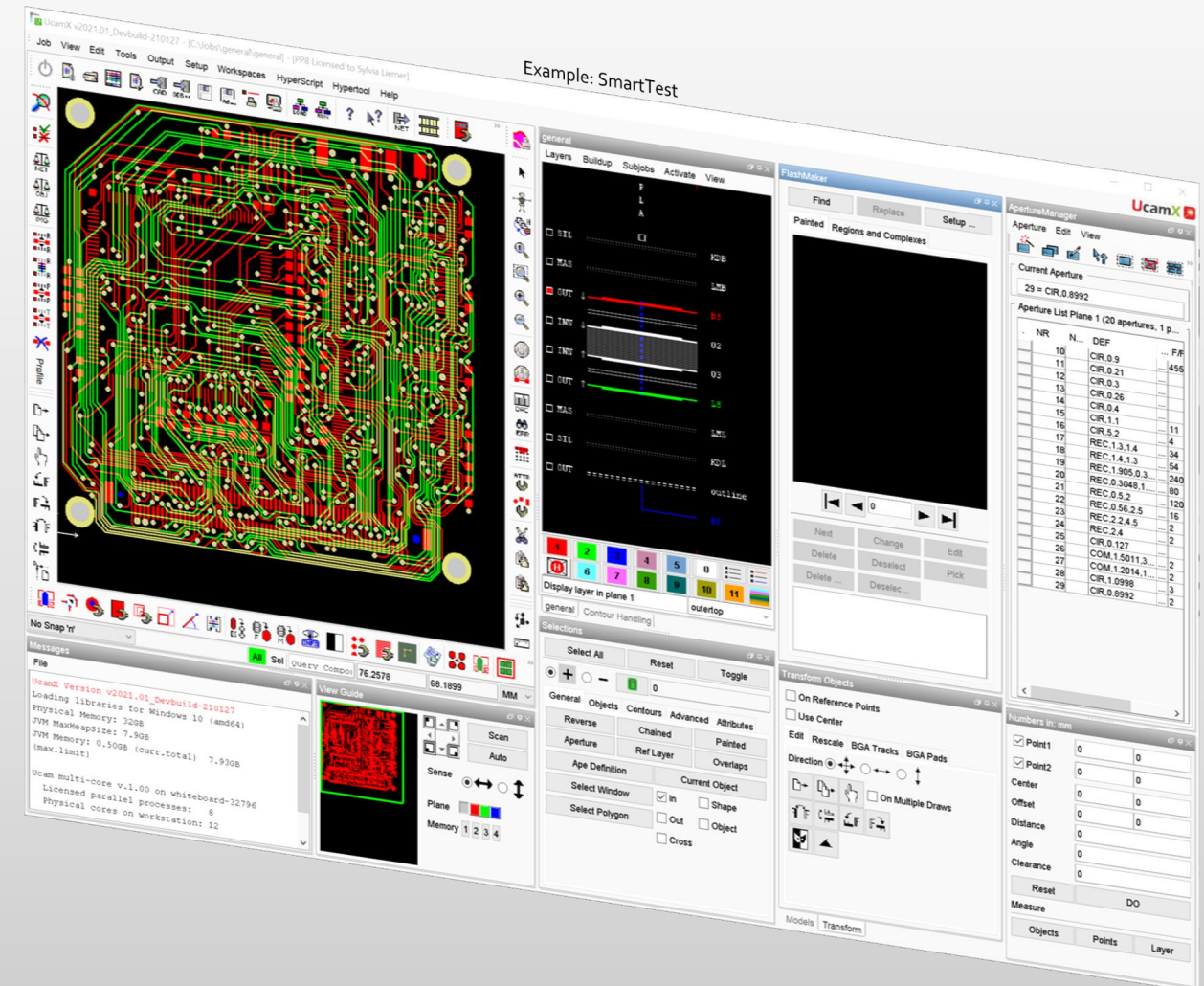
(Ergänzung zum existierenden Job Editor)



Workspaces

- Das Menu der Smart Produkte wurde um die **Workspaces** Menu-Option erweitert.
- Diese Produkte profitieren jetzt auch von den Möglichkeiten, einen **optimierten Arbeitsbereich** zu verwenden

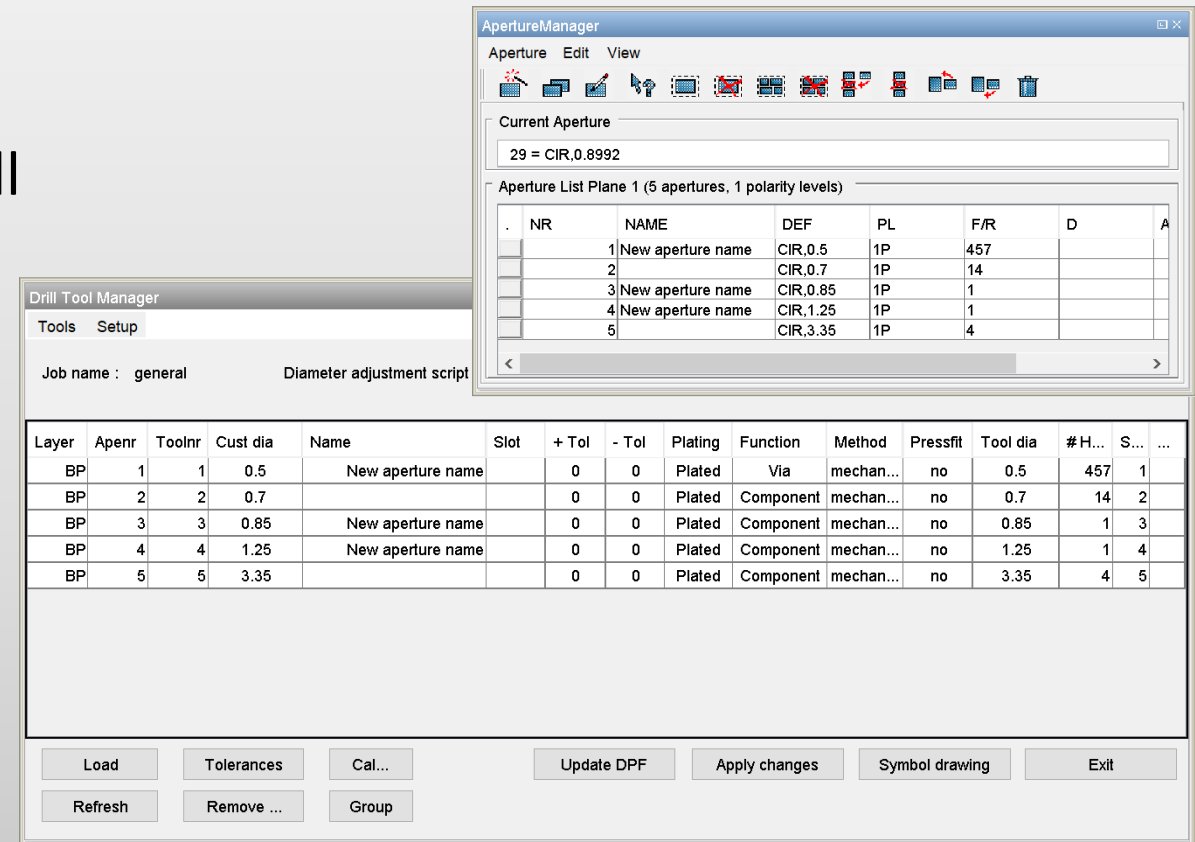
(Ergänzung zu existierenden Smart Produkten)



Erweiterung

- **Sparen Sie unnötigen Arbeitsaufwand**, wenn Sie Blendennamen direkt hinzufügen, während Sie **Drill Tool Manager** ausführen, anstatt sie manuell hinzuzufügen

(Ergänzung zum existierenden Drill Tool Manager)



The screenshot displays the Drill Tool Manager interface. At the top, there are tabs for 'Tools' and 'Setup'. Below these, the 'Job name' is set to 'general' and the 'Diameter adjustment script' is visible. The main area shows a table of apertures for 'Plane 1' with 5 apertures and 1 polarity level. The table columns are NR, NAME, DEF, PL, F/R, D, and A. Below this, a larger table lists the apertures with columns: Layer, Apenr, Toolnr, Cust dia, Name, Slot, + Tol, - Tol, Plating, Function, Method, Pressfit, Tool dia, #H..., S..., and ...

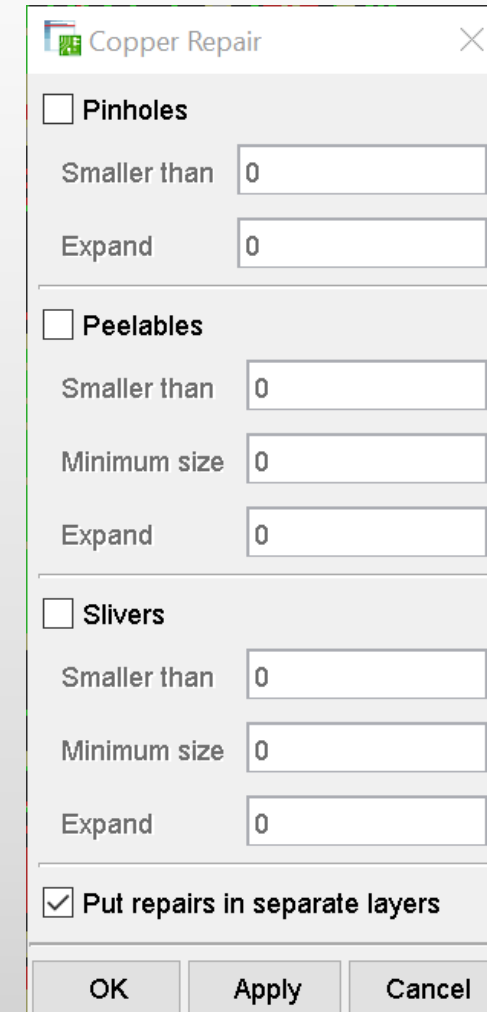
Layer	Apenr	Toolnr	Cust dia	Name	Slot	+ Tol	- Tol	Plating	Function	Method	Pressfit	Tool dia	#H...	S...	...
BP	1	1	0.5	New aperture name		0	0	Plated	Via	mechan...	no	0.5	457	1	
BP	2	2	0.7			0	0	Plated	Component	mechan...	no	0.7	14	2	
BP	3	3	0.85	New aperture name		0	0	Plated	Component	mechan...	no	0.85	1	3	
BP	4	4	1.25	New aperture name		0	0	Plated	Component	mechan...	no	1.25	1	4	
BP	5	5	3.35			0	0	Plated	Component	mechan...	no	3.35	4	5	

At the bottom of the interface, there are several buttons: Load, Tolerances, Cal..., Update DPF, Apply changes, Symbol drawing, Exit, Refresh, Remove ..., and Group.

Extension

- Die Entscheidung **liegt wieder in Ihren Händen!**
Mit der neuen Option im **Copper Repair**
können Sie auswählen:
 - Erstellen Sie separate Lagen mit den Reparaturen damit diese vor Verwendung geprüft werden können
 - Fügen Sie die Reparaturen direkt den geprüften Lagen hinzu

(Ergänzung zum existierenden Copper Repair)



The screenshot shows a dialog box titled "Copper Repair" with a close button (X) in the top right corner. The dialog is divided into three sections, each with a checkbox and three input fields:

- Pinholes** (checkbox):
 - Smaller than: 0
 - Expand: 0
- Peelables** (checkbox):
 - Smaller than: 0
 - Minimum size: 0
 - Expand: 0
- Slivers** (checkbox):
 - Smaller than: 0
 - Minimum size: 0
 - Expand: 0

At the bottom, there is a checkbox labeled "Put repairs in separate layers" which is checked. Below the checkboxes are three buttons: "OK", "Apply", and "Cancel".

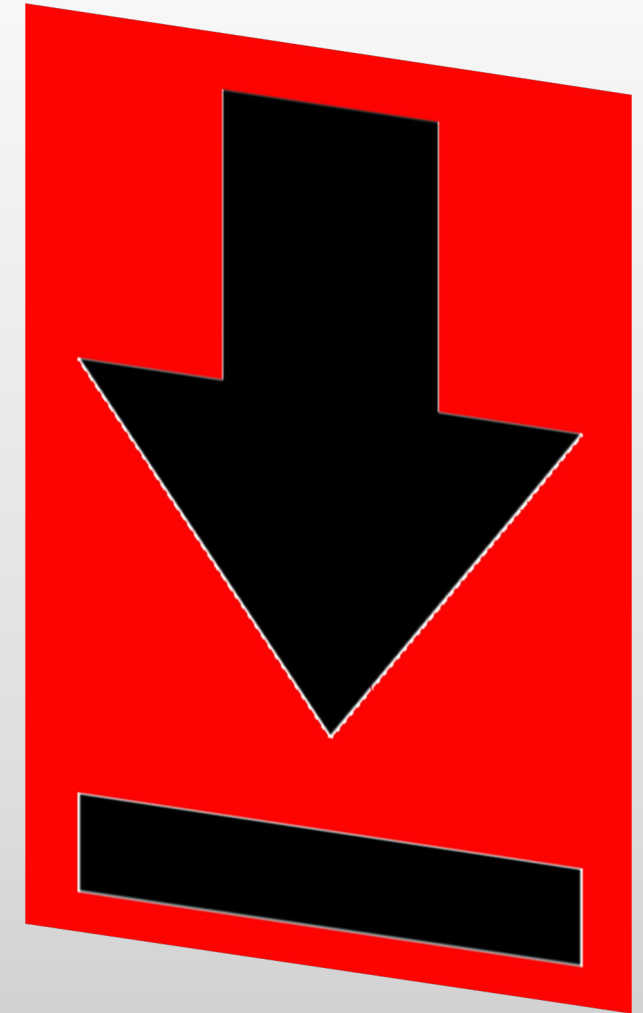
Erweiterungen

- **Detailliertere Informationen**, da **LPD-Attribute** jetzt als Layer-Attribute hinzugefügt werden, sofern eine LPD-Datei in der ODB-Struktur vorhanden ist
- Einführung eines neuen Schlüssels in der ucam.db. Dieser beeinflusst die Konvertierung von Lagen mit negativer Polarität. **Importieren Sie ODB ++ - Daten** mit der Polarität, die **Ihren Anforderungen** entspricht

(Ergänzung zum existierenden ODB++ Import)



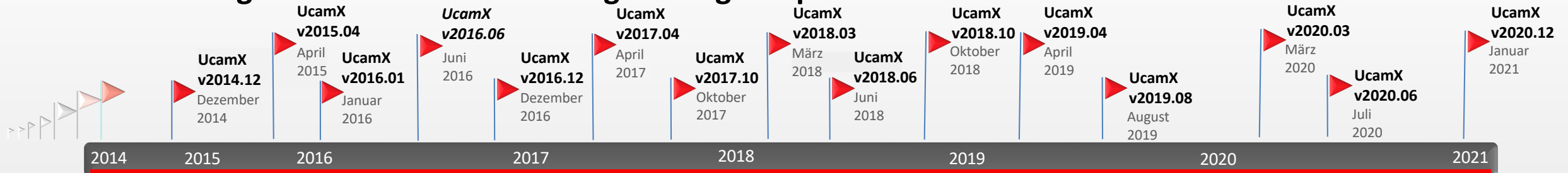
- Das Installationsprogramm kann vom Ucamco FTP-Downloadserver heruntergeladen werden. Da die meisten Internetbrowser den FTP-Download nicht mehr unterstützen, empfehlen wir die Verwendung eines FTP-Clients
- Wir empfehlen, dieses Update so bald wie möglich zu installieren
- Bei weiteren Fragen wenden Sie sich bitte an unseren lokalen Geschäftspartner oder an den Ucamco-Helpdesk
- Wir danken Ihnen, dass Sie sich für ein Ucamco-Produkt entschieden haben



Schon jetzt nach vorne schauen



Wir versorgen unsere Kunden mit regelmäßigen Updates



Version	Release date	Highlights
2014.12	Dec-14	Workspace GUI, Parallel processing
2015.04	Apr-15	Load balanced sessions, Gerber X2 Input support
2016.01	Jan-16	CAD-Output im Hintergrund (Backgrounding), "Paralleles Image Compare"
2016.06	Jun-16	Erhaltungsrelease
2016.12	Dec-16	Neue "Insert Arc" Option, verbesserter Import von Excellon Fräsprogrammen
2017.04	Apr-17	Gesteigerte Leistungsfähigkeit, verbesserte "Same Net Spacing" und "Select Painted" Algorithmen
2017.10	Oct-17	Neue Startroutine für UcamX, Erweiterter "Job Editor View", optimierte Fräskompensation
2018.03	Mar-18	Eagle Input mit proportionalem Font, Skalierte Linienbreite in Silk optimizer, Vorstellung von YELO Signal Adjuster
2018.06	Jun-18	Speichern von Jobs in Archiven, zeitlich begrenzter Test aller YELO Module
2018.10	Nov-18	Query Component, Einlesen der Bauteilinformationen aus ODB++
2019.04	Apr-19	YELO Kombinierte GUI für alle Kupferlagen, YELO Erweiterungen bestehender Funktionalitäten, Rout Manager Verbesserungen
2019.08	Aug-19	Keyboard Shortcuts, Plane Focus Indicator
2020.03	Mar-20	Upgraded auf Java 11, Neuer Select Painted Algorithmus, Neue YELO Funktionen, Gerber X3 Input (Bauteilinformationen)
2020.06	Jul-20	Prüfung der eindeutigen Kombination aus Subclass, Attach und Index Nummer
2020.12	Jan-21	DPMX Import, Text Updater, Linienbreiten Anpassung in YELO Legend Adjuster, Via Pad Stack Move in YELO Copper Adjuster



Today

© Copyright 2021 Ucamco NV, Gent, Belgium. All rights reserved.

This material, information and instructions for use contained herein are the property of Ucamco NV. The material, information and instructions are provided on an AS IS basis without warranty of any kind.

Ucamco NV does not warrant, guarantee or make any representations regarding the use, or the results of the use of the software or the information contained herein.

Ucamco NV shall not be liable for any direct, indirect, consequential or incidental damages arising out of the use or inability to use the software or the information contained herein.

The information contained herein is subject to change without prior notice.

Revisions may be issued from time to time to advise of such changes and/or additions.

No part of this presentation may be reproduced, stored in a data base or retrieval system, or published, in any form or in any way, electronically, mechanically, by print, photoprint, microfilm or any other means without prior written permission from Ucamco NV.