

The background of the top half of the image is a grayscale, close-up photograph of a printed circuit board (PCB). It shows intricate patterns of white conductive traces and numerous circular solder pads. The lighting creates a sense of depth and texture.

Ucamco

Former Barco ETS



UcamX 2018.06 Notes de version

Juin 2018

UcamX

Version 2018.06

Notes de version



UcamX v2018.06 Notes de version

Engagement vis-à-vis d'une mise à jour régulière



Version	Date de lancement	Éléments clés
2014.12	Déc-14	Interface graphique de l'espace de travail, traitement parallèle
2015.04	Avr-15	Session à charge équilibrée, support des données d'entrée de Gerber X2
2016.01	Jan-16	Données de sortie en arrière-plan, système de comparaison d'image par parallélisation
2016.06	Juin-16	Mise à jour de la maintenance
2016.12	Déc-16	Nouvelle commande d'insertion d'arcs, import du détourage Sieb&Meyer
2017.04	Avr-17	Vérification des règles de conception des découpes de cuivre, optimisation de la fonctionnalité « Select Painted »
2017.10	Oct-17	Nouveau démarrage, meilleur affichage de l'outil d'édition des tâches, optimisation de la compensation de détourage
2018.03	Mar-18	Eagle Input avec police proportionnelle, mise à l'échelle de l'épaisseur du trait avec Silk optimizer, introduction YELO
2018.06	Juin-18	Enregistrement des dossiers avec la création d'archives, période d'essai gratuite de tous les modules YELO

UcamX v2018.06 Notes de version

Vue d'ensemble



- **YELO** - Essai gratuit
- Amélioration des règles de conception, d'entrée Eagle et du détournage
- Enregistrez les dossiers UcamX et les données de sortie ODB++ en tant qu'archives
- Affichez la partie supérieure et inférieure avec des couleurs réalistes
- et plus encore...

UcamX v2018.06 Notes de version

YELO – Essai gratuit

La version 2018.06 d'UcamX est axée sur **YELO**

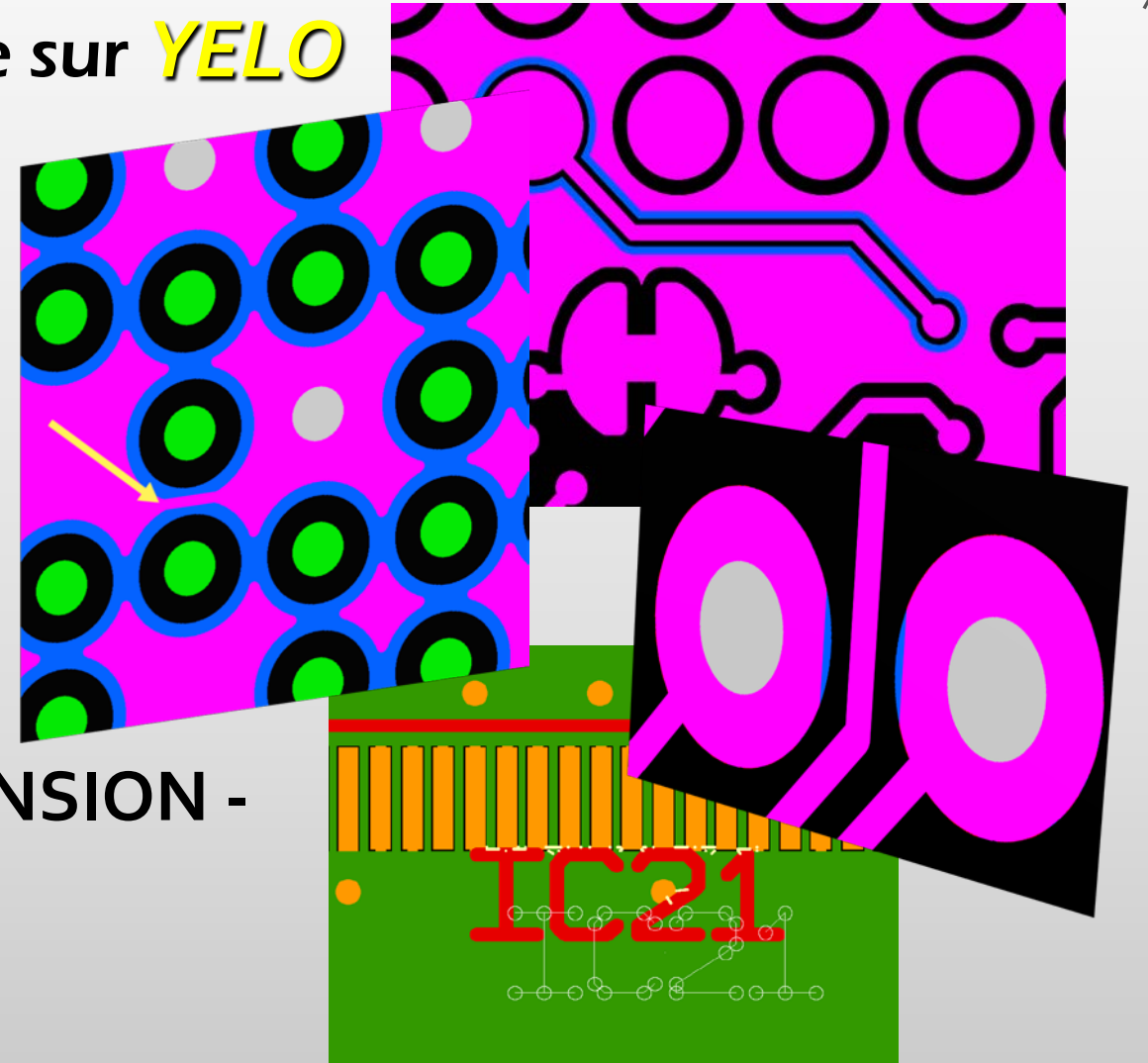
Profitez de

l'essai gratuit *

et découvrez ce que YELO peut faire
pour vous sous Tools > Tooling

**DÉCOUVREZ UNE NOUVELLE DIMENSION -
SOYEZ **YELO** ...**

(* La période d'essai se termine le 31 octobre 2018)



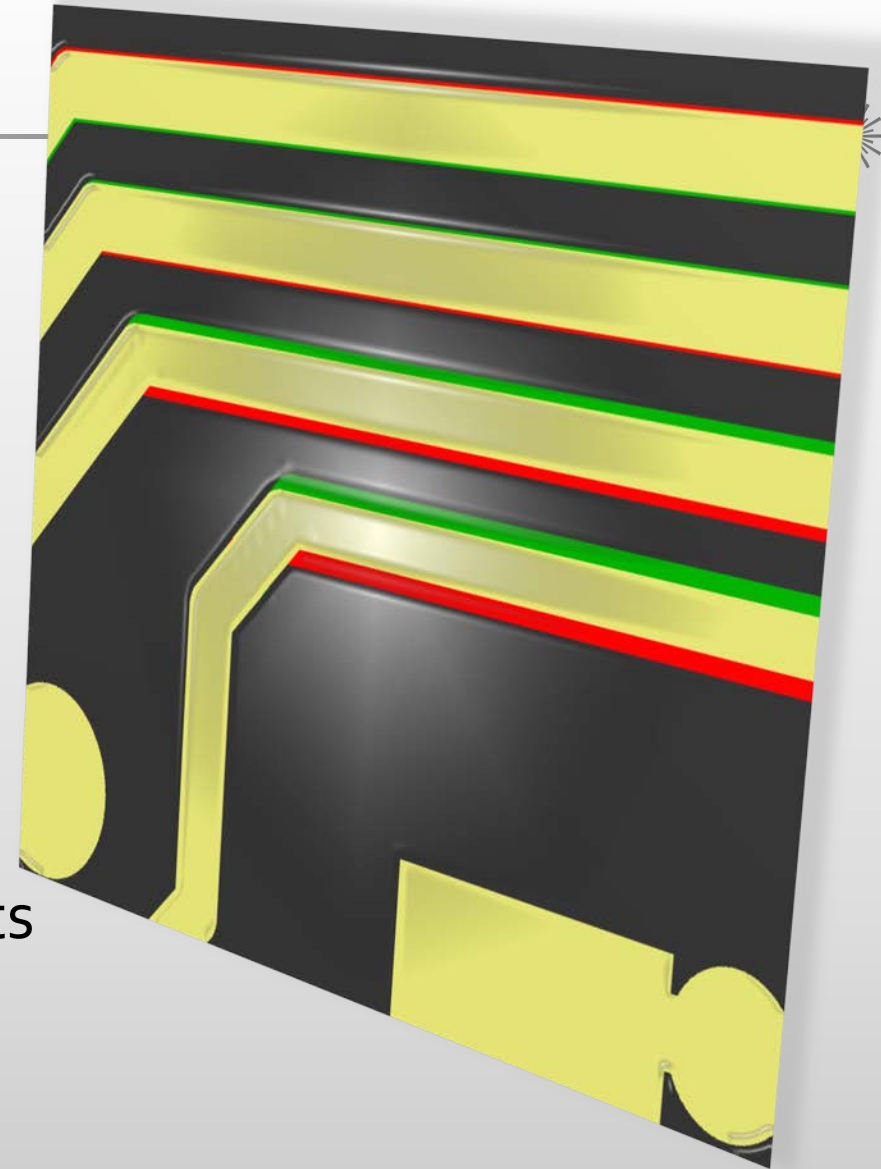
UcamX v2018.06 Notes de version

YELO – Qu'est-ce ?

Imaginez que vous puissiez...

- Améliorer l'agencement des circuits en quelques minutes seulement
- Réduire les délais de FAO jusqu'à 30 %
- Obtenir un meilleur rendement de production
- Proposer des cartes de circuits imprimés plus fiables
- Diminuer le coût de production sur tous les lots

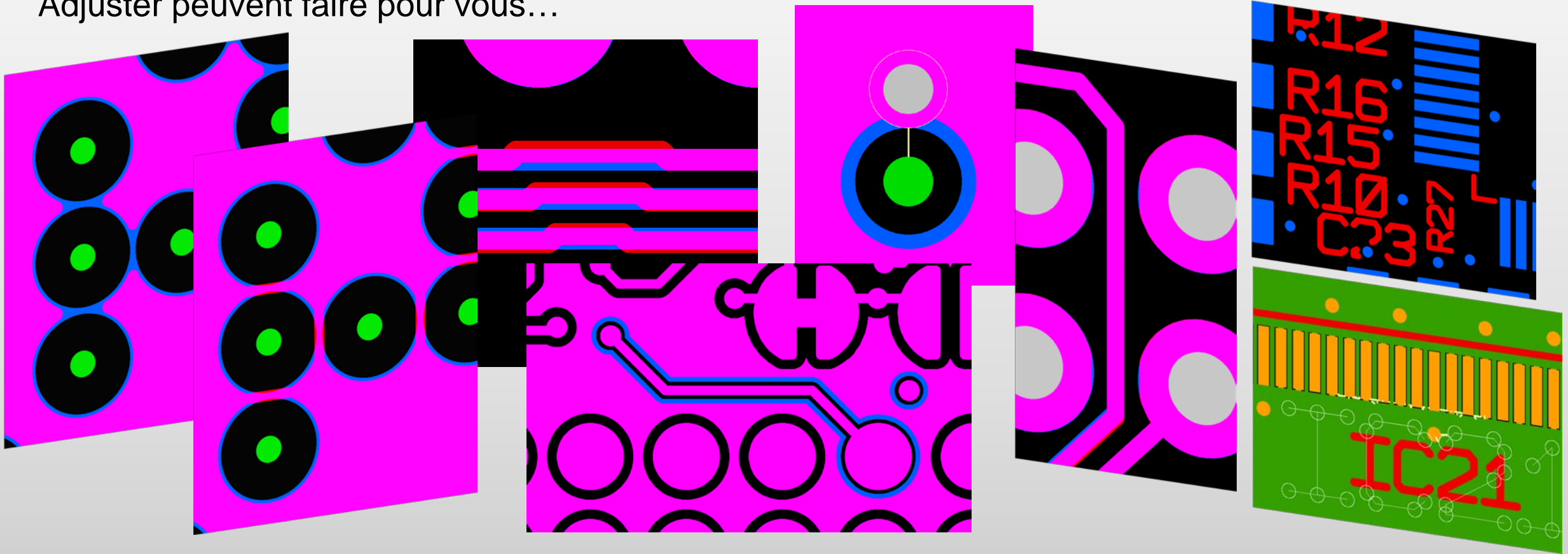
Grâce à **YELO** c'est désormais possible...



UcamX v2018.06 Notes de version

YELO – Qu'est-ce ?

Découvrez ce que les fonctions Copper Adjuster – Signal, Copper Adjuster – Plane et Legend Adjuster peuvent faire pour vous...



Pour plus d'informations, regardez [YELO presentation](#) et [YELO in action](#) vidéo

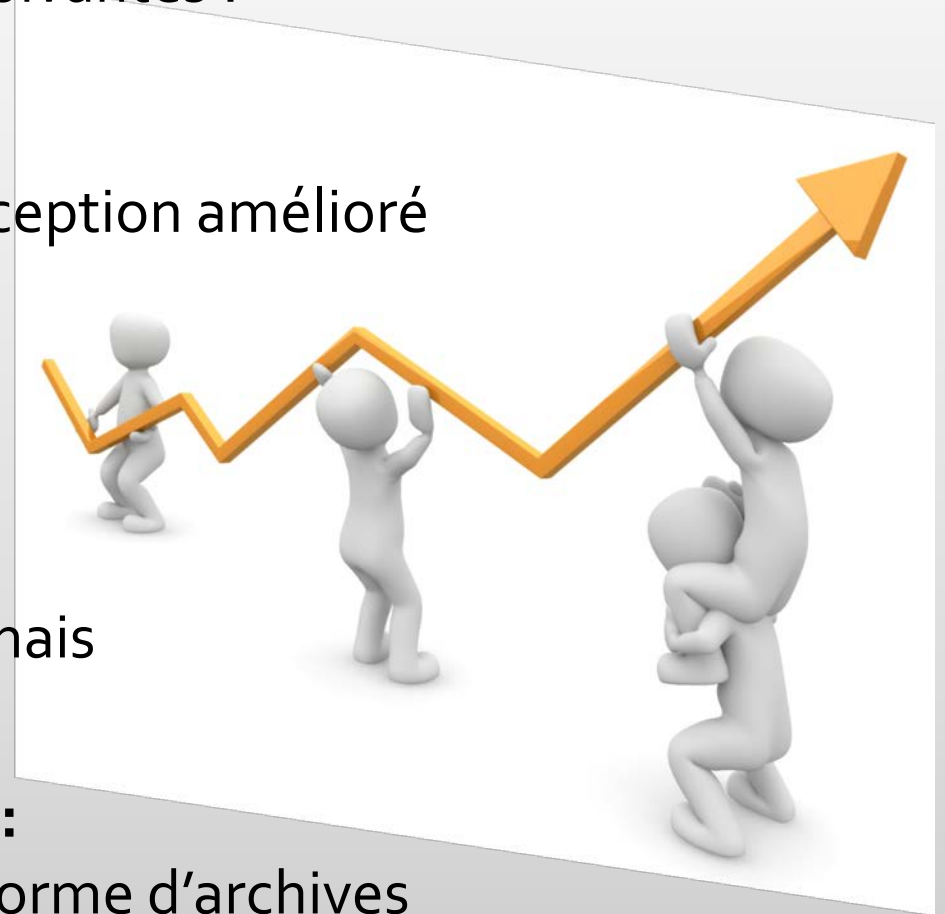
UcamX v2018.06 Notes de version

Améliorations



La version 2018.06 d'**UcamX** offre les améliorations suivantes :

- **Règles de conception :**
Signalement des erreurs relatives aux règles de conception amélioré
- **Eagle Import :**
Import de polices proportionnelles pour Eagle
- **Détourage :**
L'affichage de la trajectoire de détourage est désormais personnalisable
- **Format de sortie des dossiers en tant qu'archives :**
Enregistrement des tâches UcamX et ODB++ sous forme d'archives



UcamX v2018.06 Notes de version

Original

Affichez la partie supérieure et inférieure avec des couleurs réalistes

Ce script True_Colors_Top / True_Colors_Bottom affiche l'agencement de la partie supérieure vers la partie inférieure avec des couleurs réalistes.

Vous pouvez utiliser les scripts en tant qu'icônes sur vos barres d'outils ou via le menu Visual Hyperscript Editor ou via le menu Visual Hyperscript.

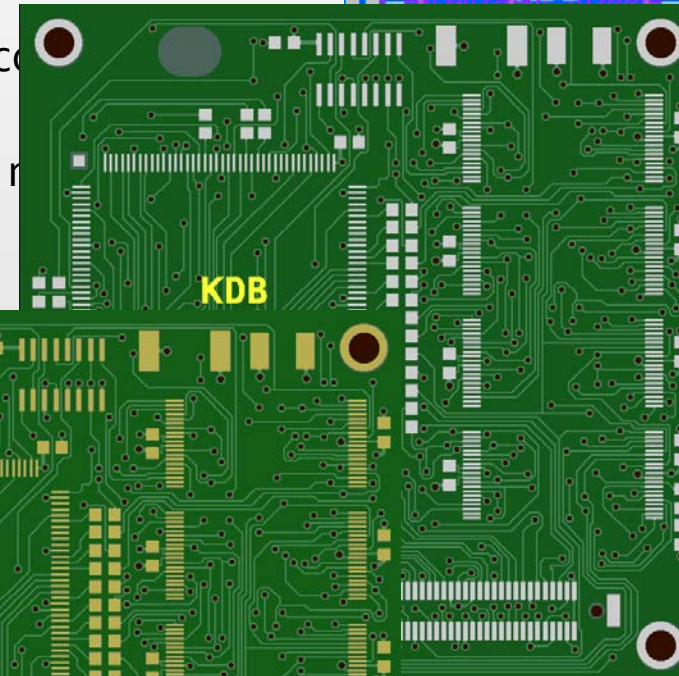
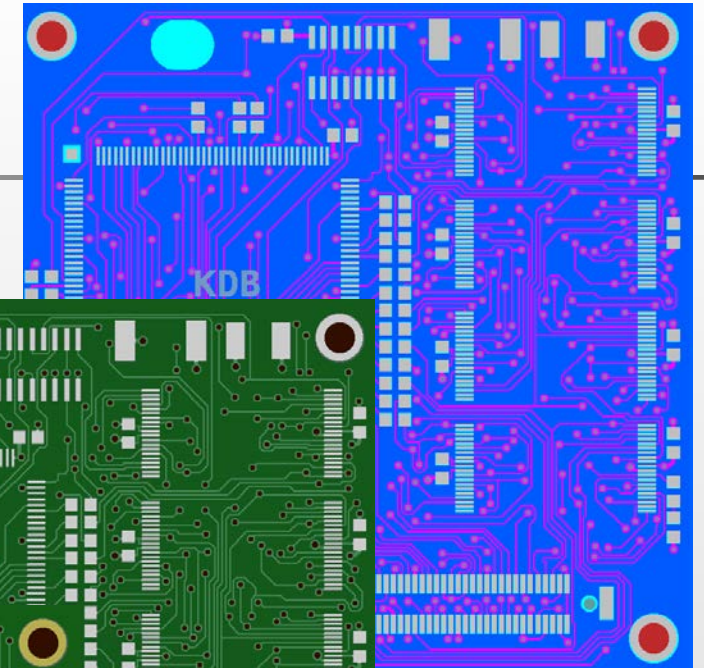
Placez les jeux de couleurs dans votre dossier Ucamco\h (et non dans un sous-dossier).

Démarrez le script – choisissez un jeu de couleurs pour permettre une simulation plus réaliste de la carte de circuits imprimés que l'original.

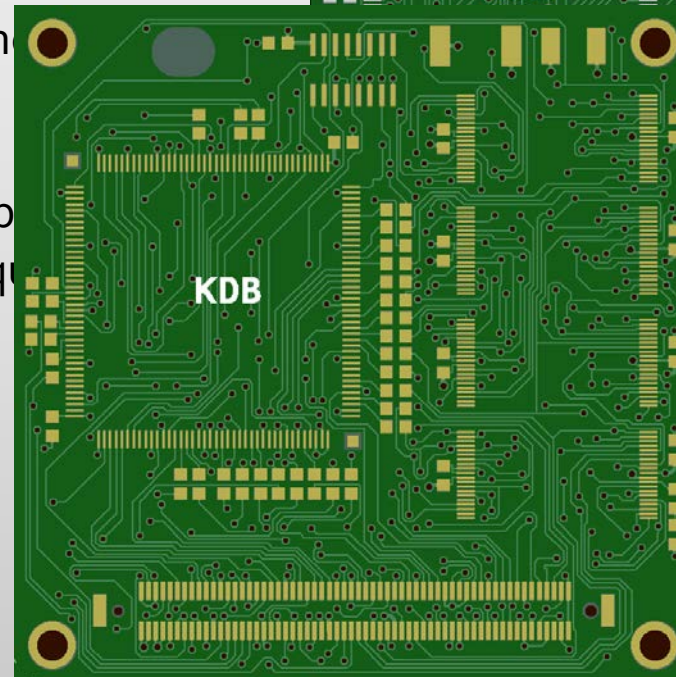
Voici les jeux de couleurs et les fichiers :



True-color-set



Simulation de la finition de la surface couleur argent



Simulation de la finition de la surface couleur or

UcamX v2018.06 Notes de version

et plus encore...



UcamX v2018.06 offre une foultitude de correctifs de code dans la rubrique d'aide. Nous vous conseillons de procéder à la mise à jour de cette version dès que possible.

Si vous utilisez une version antérieure d'UcamX ou Ucam, veuillez lire les notes de version et les corrections des bogues des versions récentes.

- [UcamX v2014-12](#)
- [UcamX v2015.04](#)
- [UcamX v2016.01](#)
- [UcamX v2016.06](#)
- [UcamX v2016.12](#)
- [UcamX v2017.04](#)
- [UcamX v2017.10](#)
- [UcamX v2018.03](#)

Toutes les notes sur le lancement et les corrections de code figurent sur la page de [Téléchargement](#) du site Ucamco.

© Copyright Ucamco NV, Gent, Belgium

All rights reserved. This material, information and instructions for use contained herein are the property of Ucamco. The material, information and instructions are provided on an AS IS basis without warranty of any kind. There are no warranties granted or extended by this document. Furthermore Ucamco does not warrant, guarantee or make any representations regarding the use, or the results of the use of the software or the information contained herein. Ucamco shall not be liable for any direct, indirect, consequential or incidental damages arising out of the use or inability to use the software or the information contained herein.

The information contained herein is subject to change without prior notice. Revisions may be issued from time to time to advise of such changes and/or additions.

No part of this document may be reproduced, stored in a data base or retrieval system, or published, in any form or in any way, electronically, mechanically, by print, photo print, microfilm or any other means without prior written permission from Ucamco.

This document supersedes all previous versions.

All product names cited are trademarks or registered trademarks of their respective owners.