

# UcamX v2020.12



Notes de version

## Toujours une longueur d'avance ...

- Import DPMX 
- Extensions YELO Copper Adjuster
- Text Updater 
- SEC Horn Compensation 
- Extensions Auto Markup
- Extensions YELO Legend Adjuster
- YELO Mask Adjuster 
- Et plus !

## Entrée DPMX (IPC2581)

- Restez au top de la multiplicité des formats de données avec la nouvelle option d'entrée **IPC-DPMX** (anciennement connu sous le nom d'IPC2581)
- Même les fichiers volumineux contenant des données complexes et décrivant les circuits imprimés les plus complexes peuvent être importés
- L'importation industrialisée **est également incluse dans la nouvelle version d'Integr8tor**

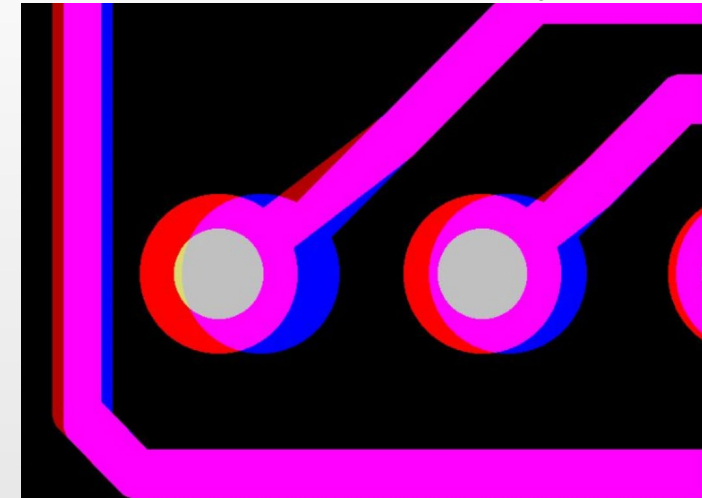
*(Nouvelle option)*

## Extensions

- Nouvel ajustement automatique : **Déplacement d'un via avec son empilage.**  
Résout les défauts d'isollements de vias par un **automatisme de déplacement** du trou de via avec les pastilles correspondantes
- **Parallélisation** du traitement de Copper Adjuster qui **augmente la rapidité de 30% en PP**

(Ajout de fonction à *Copper Adjuster*)

Déplacement du via avec son empilage

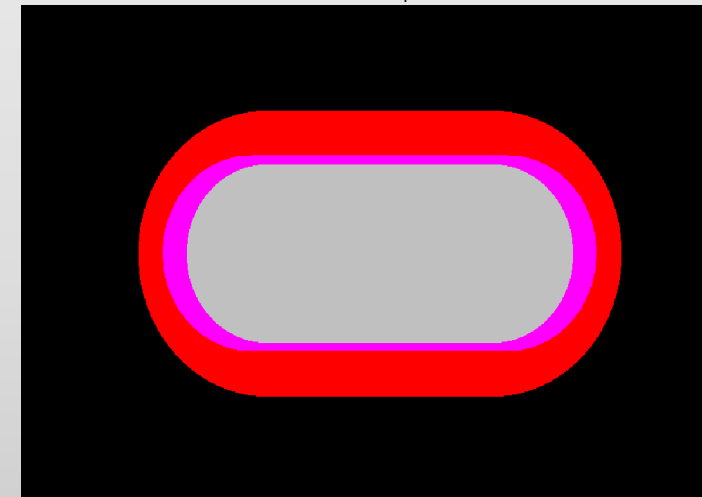


## Extensions

- En fonction de la complexité des circuits la **vérification de distance entre même net** peut maintenant se faire en utilisant les paramètres généraux d'isolement ou avec **une valeur spécifique** suivant le type de données traité.
- Nouvel ajustement automatique : **Réparation des lumières métallisées**. Les défauts de collerette pour les lumières métallisées sont rapportés et **automatiquement réparés**.

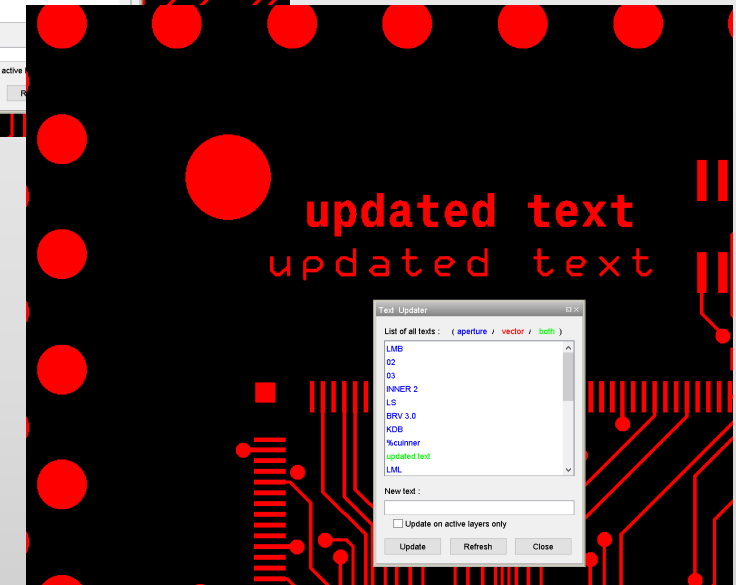
(Ajout de fonction à *Copper Adjuster*)

Plated slot repair



- Une nouvelle fonctionnalité permettant de mettre à jour les textes (aperture ou vecteur) sur les couches ou couches actives et les niveaux de bloc de manière **plus rapide**.

*(Inclus sous maintenance)*



## Secure Etch Compensation

- **Horn compensation** empêche la sous gravure sur les coins des pastilles.
- Ce **traitement automatique** est intégré dans Secure Etch Compensation

*(Nouvelle option)*

Cornes dans l'image



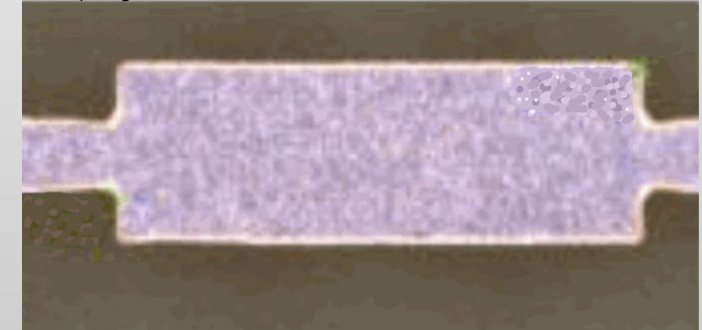
CMS avec cornes avant gravure



CMS sans cornes après gravure



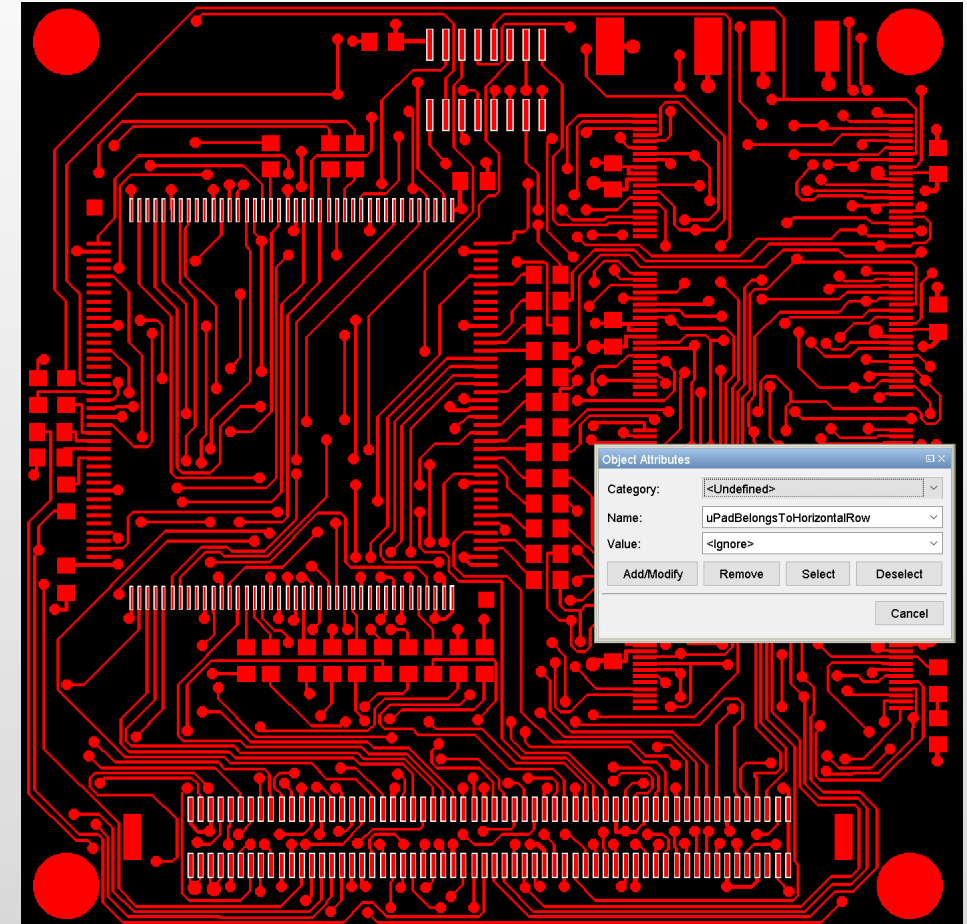
CMS après gravure



## Extensions

- Extension du Markup des pastilles de cuivre pour **supporter les ouvertures complexes** et **aide aux opérations FAO**
- Identification des **rangées de pastilles CMS** avec un pas fin. Cette nouvelle fonctionnalité a été ajoutée au Markup des pastilles de cuivre et **simplifie** la sélection de celles-ci.

(Ajout au module *Auto Markup*)





## Extensions

- Renforcer l'**automatisation** de YELO
- **Réparation automatique des épaisseurs de traits** dans Legend Adjuster **réduit le travail manuel**

*(Ajout au module Legend Adjuster)*

Ajustement du trait de text



## (Beta)

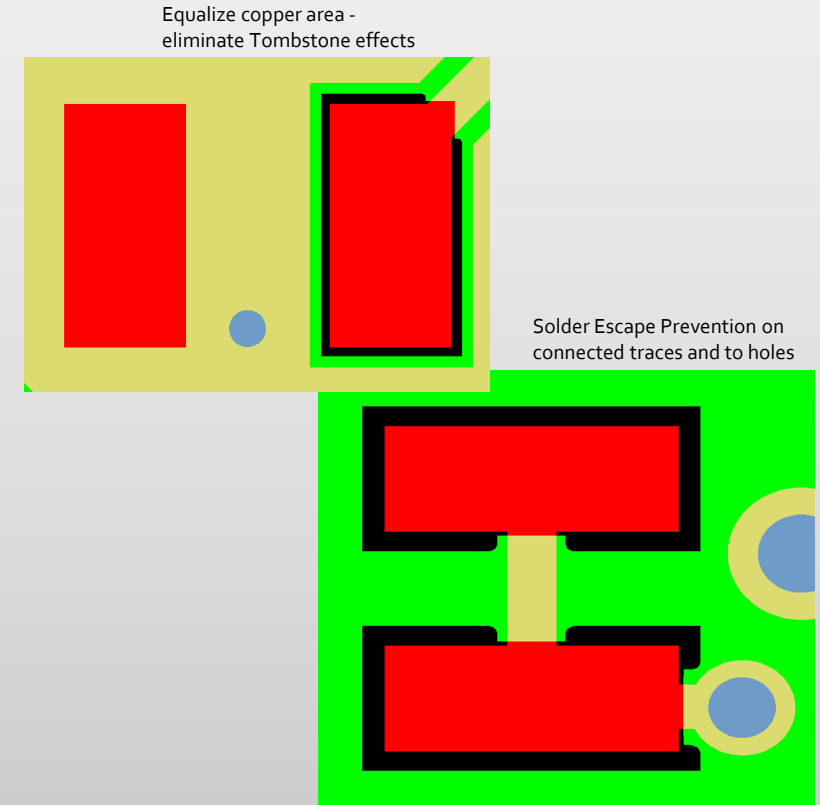
- Maintenant en version Beta, il remplacera le module Soldermask Optimizer avec des nouveaux algorithmes.
- En test : partagez vos **connaissances et souhaits** au développement en cours

(Disponible pour les clients sous maintenance déjà avec une licence *Soldermask Optimizer*)

## Tombstone and Solder Escape prevention (Beta)

- YELO Mask Adjuster inclus **exceptionnellement**  
**Tombstone and Solder Escape prevention**
- Ajuste le verni épargne pour avoir de meilleures soudures lors du brasage des composants.

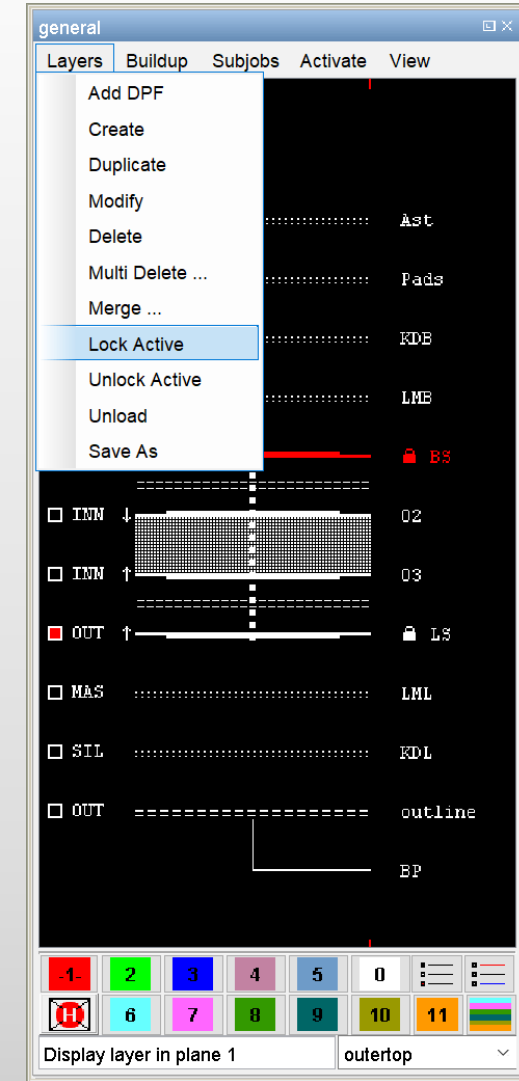
*(Nouvelle option, disponible en Beta test pour tous  
uniquement dans la version v2020.12)*



## Verrouillage de couches

- **Sécurité renforcée** pour empêcher les modifications des couches lors de la sauvegarde avec Job -> Save.  
Ex : faire des simulations ou tester des modifications
- Le menu « Layers » dans Job Edit a été étendu avec les fonctions 'Lock Active' et 'Unlock Active' pour **facilement verrouiller les couches**.

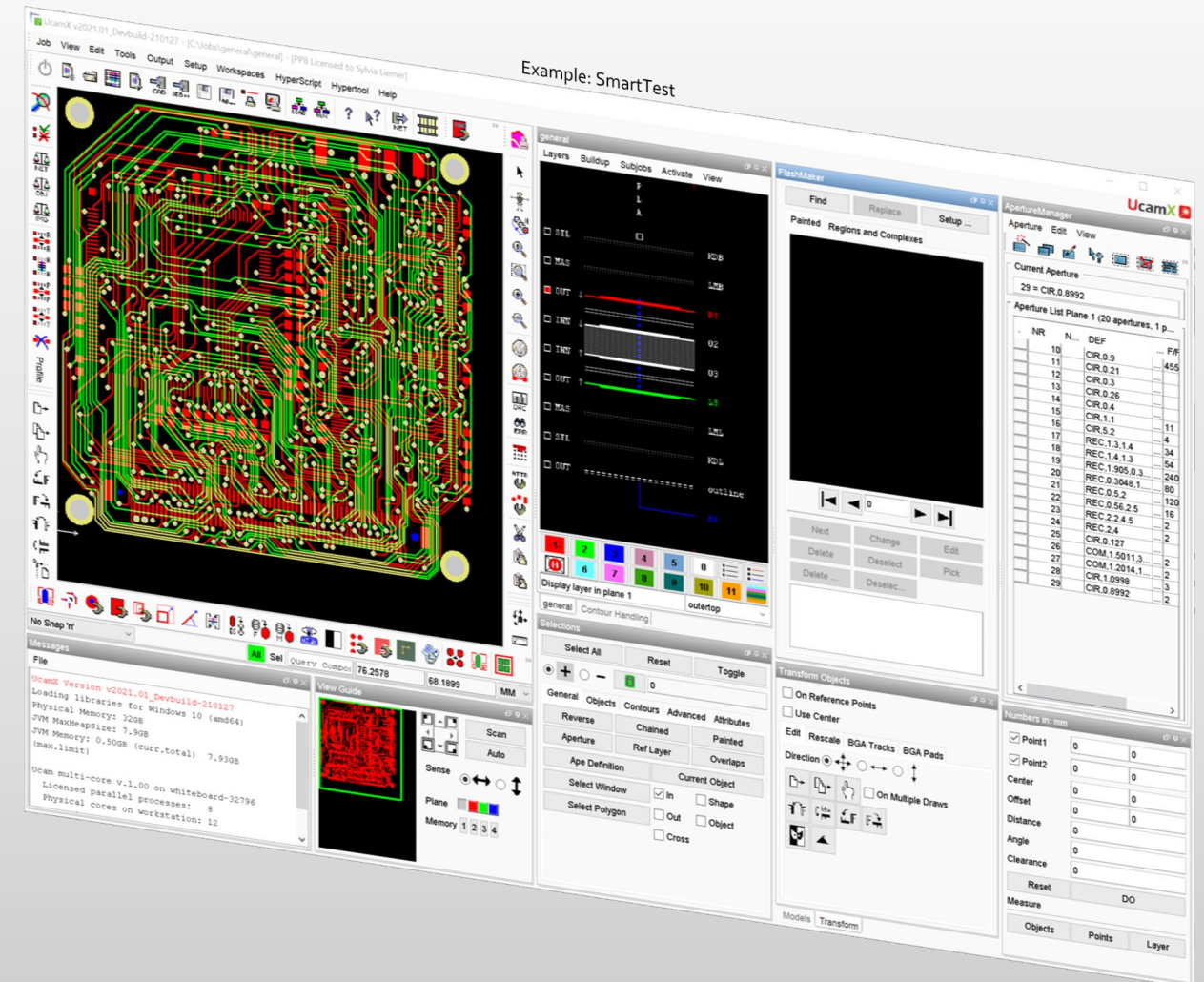
*(Ajout à Job Editor)*



## Espace de travail

- Le Menu des Smart Products a été étendu avec la possibilité d'avoir des **espaces de travail**.
- Ces logiciels bénéficient aussi maintenant de la possibilité d'utiliser un espace de travail optimisé.

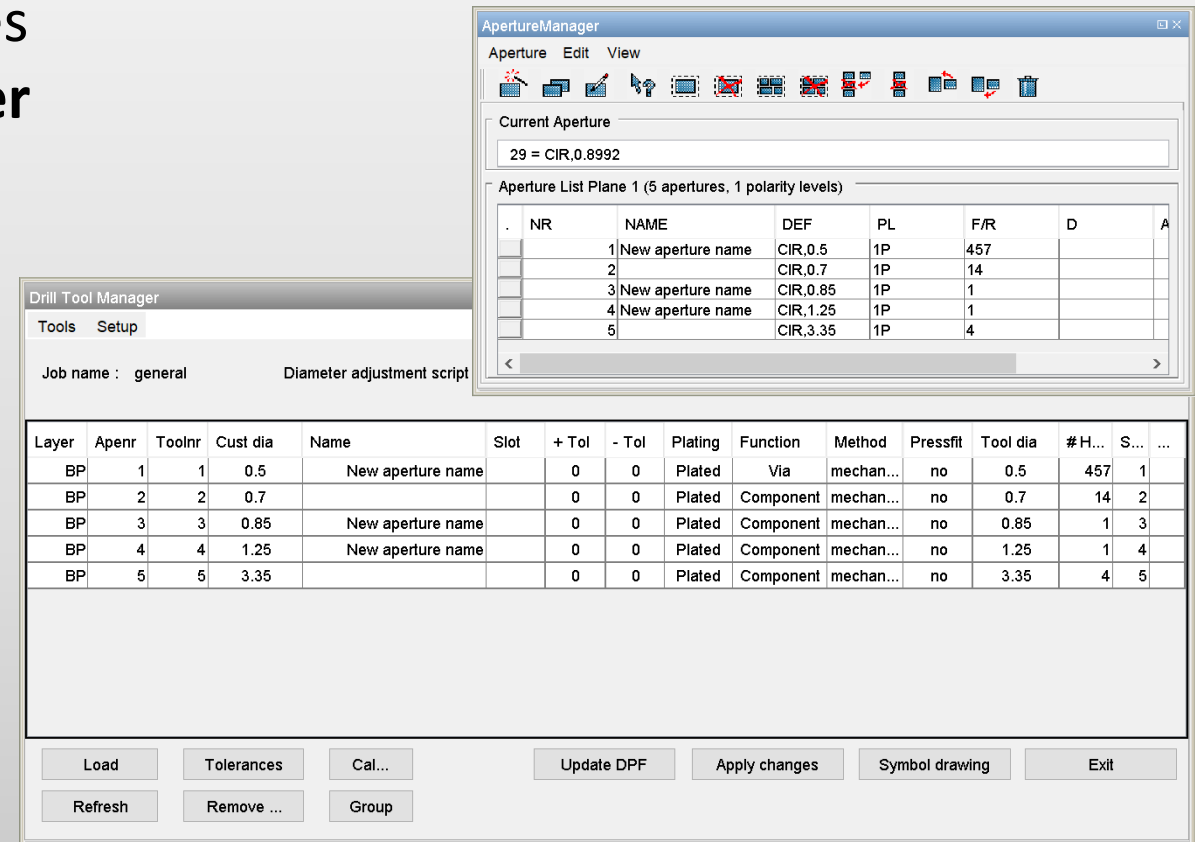
*(Ajout aux Smart Products)*



## Extension

- Ajout de nom sur les apertures de façon **plus efficace** directement en ajustant les diamètres à partir de **Drill Tool Manager** au lieu de le faire manuellement

*(Ajout à Drill Tool Manager)*



The screenshot displays the Drill Tool Manager software interface. At the top, there are tabs for 'Tools' and 'Setup'. Below the tabs, the 'Job name' is set to 'general' and the 'Diameter adjustment script' is visible. The main area contains a table with columns: Layer, Apenr, Toolnr, Cust dia, Name, Slot, + Tol, - Tol, Plating, Function, Method, Pressfit, Tool dia, #H..., S..., and ... . The table lists five apertures with their respective parameters.

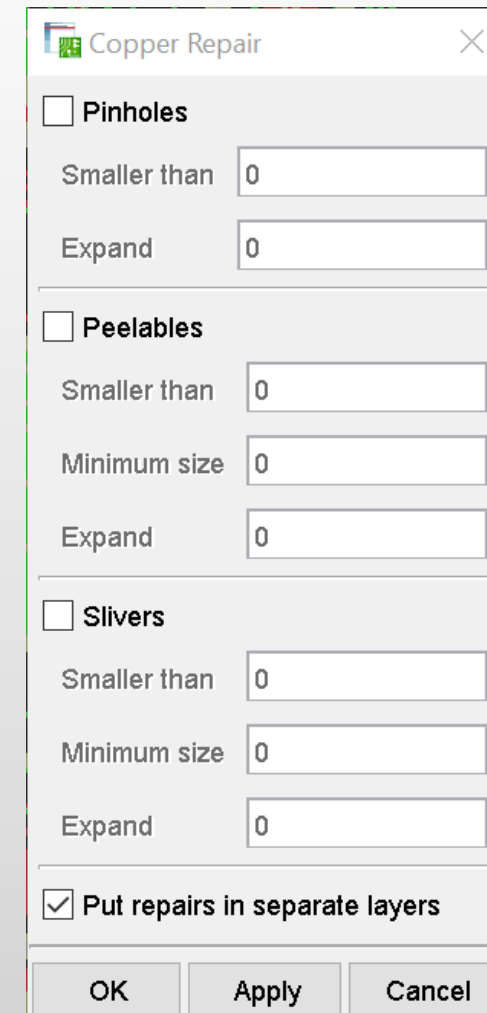
Layer	Apenr	Toolnr	Cust dia	Name	Slot	+ Tol	- Tol	Plating	Function	Method	Pressfit	Tool dia	#H...	S...	...
BP	1	1	0.5	New aperture name		0	0	Plated	Via	mechan...	no	0.5	457	1	
BP	2	2	0.7			0	0	Plated	Component	mechan...	no	0.7	14	2	
BP	3	3	0.85	New aperture name		0	0	Plated	Component	mechan...	no	0.85	1	3	
BP	4	4	1.25	New aperture name		0	0	Plated	Component	mechan...	no	1.25	1	4	
BP	5	5	3.35			0	0	Plated	Component	mechan...	no	3.35	4	5	

Below the table, there are several buttons: Load, Tolerances, Cal..., Update DPF, Apply changes, Symbol drawing, Exit, Refresh, Remove ..., and Group.

## Extension

- La **décision vous appartient** !  
Une nouvelle option dans **Copper Repair** vous permet de choisir :
  - Mettre les réparations dans une couche séparée pour vérification avant intégration.
  - Ajouter les réparations directement dans les couches.

*(Ajout à Copper Repair)*



The screenshot shows the 'Copper Repair' dialog box with the following settings:

- Pinholes
  - Smaller than: 0
  - Expand: 0
- Peelables
  - Smaller than: 0
  - Minimum size: 0
  - Expand: 0
- Slivers
  - Smaller than: 0
  - Minimum size: 0
  - Expand: 0
- Put repairs in separate layers

Buttons: OK, Apply, Cancel

## Extensions

- Des informations détaillées comme les attributs LPD maintenant ajouté comme attribut sur les couches si le fichier LPD existe dans la structure ODB++.
- Nouvelle clé ucam.db pour choisir le type de conversion des couches négatives. L'Import de données ODB++ avec les polarités que vous souhaitez.

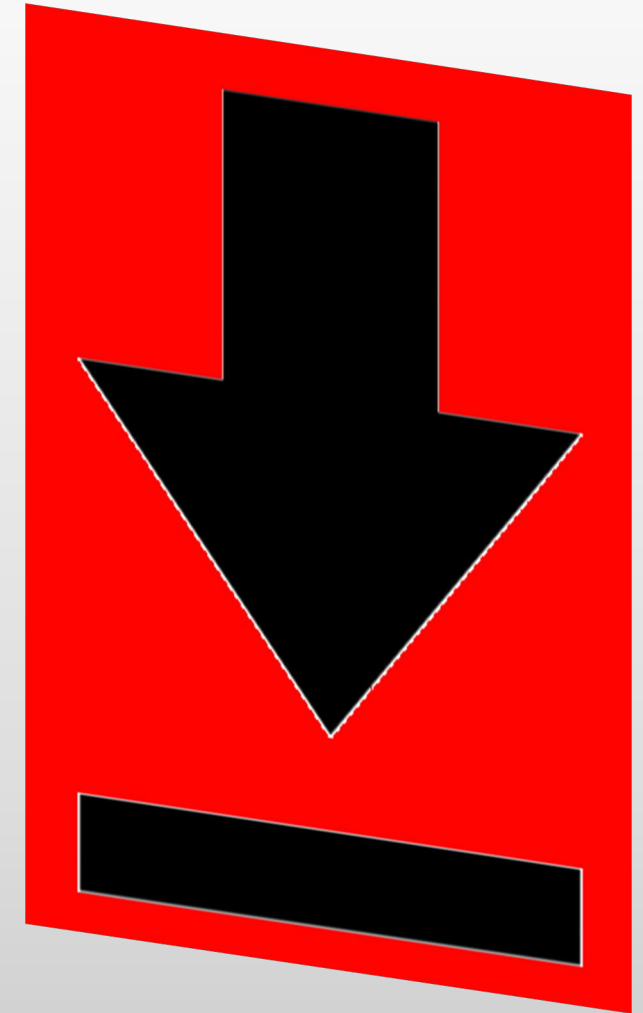
*(Ajout à l'import ODB++)*





# Installez v2020.12

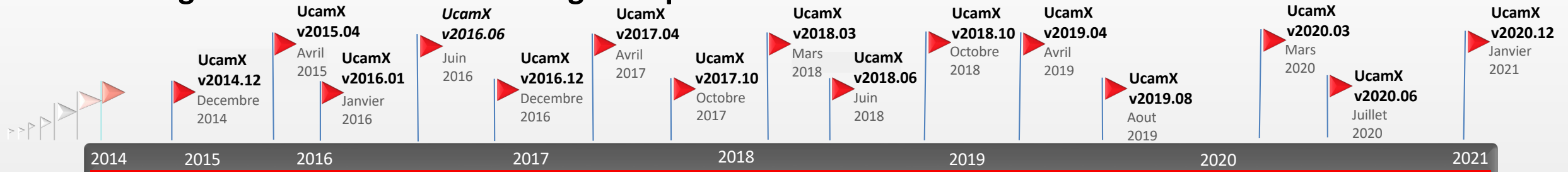
- L'installeur peut être téléchargé sur le serveur FTP d'Ucamco. La plupart des navigateurs Internet ont stoppé le téléchargement via FTP, nous recommandons d'utiliser un client FTP.
- Nous vous conseillons d'installer cette mise à jour dès que possible.
- Si vous avez besoin d'informations complémentaires, veuillez contacter notre partenaire commercial local ou la Hotline d'Ucamco
- Nous vous remercions d'avoir choisi un produit Ucamco



# Déjà tourné vers l'avenir



## Serving our customer base with regular updates



Version	Release date	Highlights	Today
2014.12	Déc-14	Interface graphique et espace de travail, traitement en parallèle	
2015.04	Avr-15	Session à charge équilibrée, support de l'entrée de données en Gerber	
2016.01	Jan-16	Sortie de données en arrière plan, parallélisation de la comparaison d'image	
2016.06	Jun-16	Mise à jour de maintenance	
2016.12	Déc-16	Nouvelle commande d'insertion d'arc, amélioration de l'import de détourage Sieb&Meyer	
2017.04	Avr-17	Amélioration des performances DRC sur risque de coupure dans le cuivre, optimisation de sélection des zones peintes	
2017.10	Oct-17	Nouveau processus de démarrage, extension de l'affichage du job, optimisation de la compensation de détourage	
2018.03	Mar-18	Entrée Eagle avec police proportionnelle, largeur de ligne optimisée avec Silk optimizer, Introduction de <b>YELO</b> Signal Layer Adjuster	
2018.06	Jun-18	Sauvegarde des Jobs en archive, essai temporaire et gratuit des modules <b>YELO</b>	
2018.10	Nov-18	Query Composant, lecture des informations composants depuis ODB++	
2019.04	Avr-19	Interface combinée des modules <b>YELO</b> pour les couches cuivres, extension des fonctionnalités <b>YELO</b> , amélioration de Rout Manager	
2019.08	Aou-19	Raccourcis claviers, indicateur de plan actif, mise à jour de maintenance	
2020.03	Mar-20	Passage à Java 11, Nouvel algorithme de sélection de zones peintes, nouvelles fonctionnalités <b>YELO</b> , entrée Gerber X3	
2020.06	Jui-20	Vérification que la combinaison de subclass, attach et index sont valide	
2020.12	Jan-21	Import DPMX, Text Updater, ajustement trait de sérigraphie dans <b>YELO</b> Legend Adjuster, déplacement de Via empilé dans <b>YELO</b> Copper Adjuster	

© Copyright 2021 Ucamco NV, Gent, Belgium. All rights reserved.

This material, information and instructions for use contained herein are the property of Ucamco NV. The material, information and instructions are provided on an AS IS basis without warranty of any kind.

Ucamco NV does not warrant, guarantee or make any representations regarding the use, or the results of the use of the software or the information contained herein.

Ucamco NV shall not be liable for any direct, indirect, consequential or incidental damages arising out of the use or inability to use the software or the information contained herein.

The information contained herein is subject to change without prior notice.

Revisions may be issued from time to time to advise of such changes and/or additions.

No part of this presentation may be reproduced, stored in a data base or retrieval system, or published, in any form or in any way, electronically, mechanically, by print, photoprint, microfilm or any other means without prior written permission from Ucamco NV.