

# Note di rilascio UcamX 2018.03

Marzo 2018

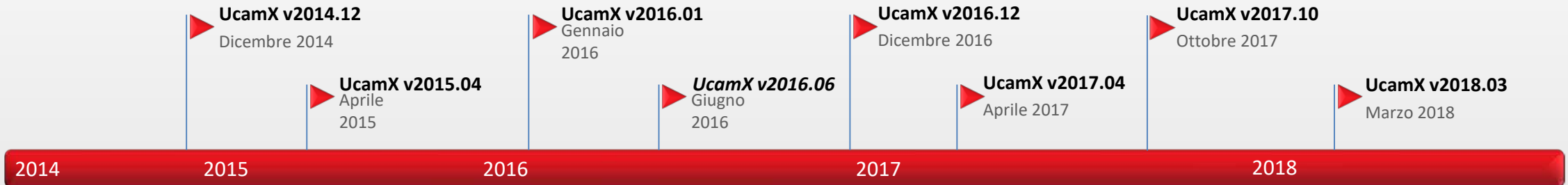
# UcamX

Versione 2018.03



# Note di rilascio **UcamX** v2018.03

Impegno a rilasciare aggiornamenti regolari



Versione	Data di rilascio	Punti salienti
2014.12	Dic-14	Workspace GUI, elaborazione parallela
2015.04	Apr-15	LBS, supporto di input Gerber X2
2016.01	Gen-16	Background output, Confronto immagini parallelizzate
2016.06	Giu-16	Aggiornamento di manutenzione
2016.12	Dic-16	Nuovo inserimento comando Arc, migliorata l'importazione rotta Sieb&Meyer
2017.04	Apr-17	Aumento delle prestazioni dei cut-in di rame RDC, migliorata la funzionalità "Select Painted"
2017.10	Ott-17	Nuova procedura di avvio, visualizzazione Job Editor estesa, compensazione rotta ottimizzata
2018.03	Mar-18	Presentazione del primo modulo di <b>YELO</b> : Signal Layer Adjuster

# Note di rilascio **UcamX** v2018.03

## Descrizione



- **YELO**: che cos'è?
- **YELO**: presentazione di Signal Layer Adjuster
- Script campione per consentire la creazione di holding web in un contorno
- Script campione per supportare la conversione di pad di contorno in pad COMplex
- Miglioramenti per i comandi Regole di progettazione, Modelli, Hyperscript, Input Eagle e Soldermask Optimizer
- E altro ancora...

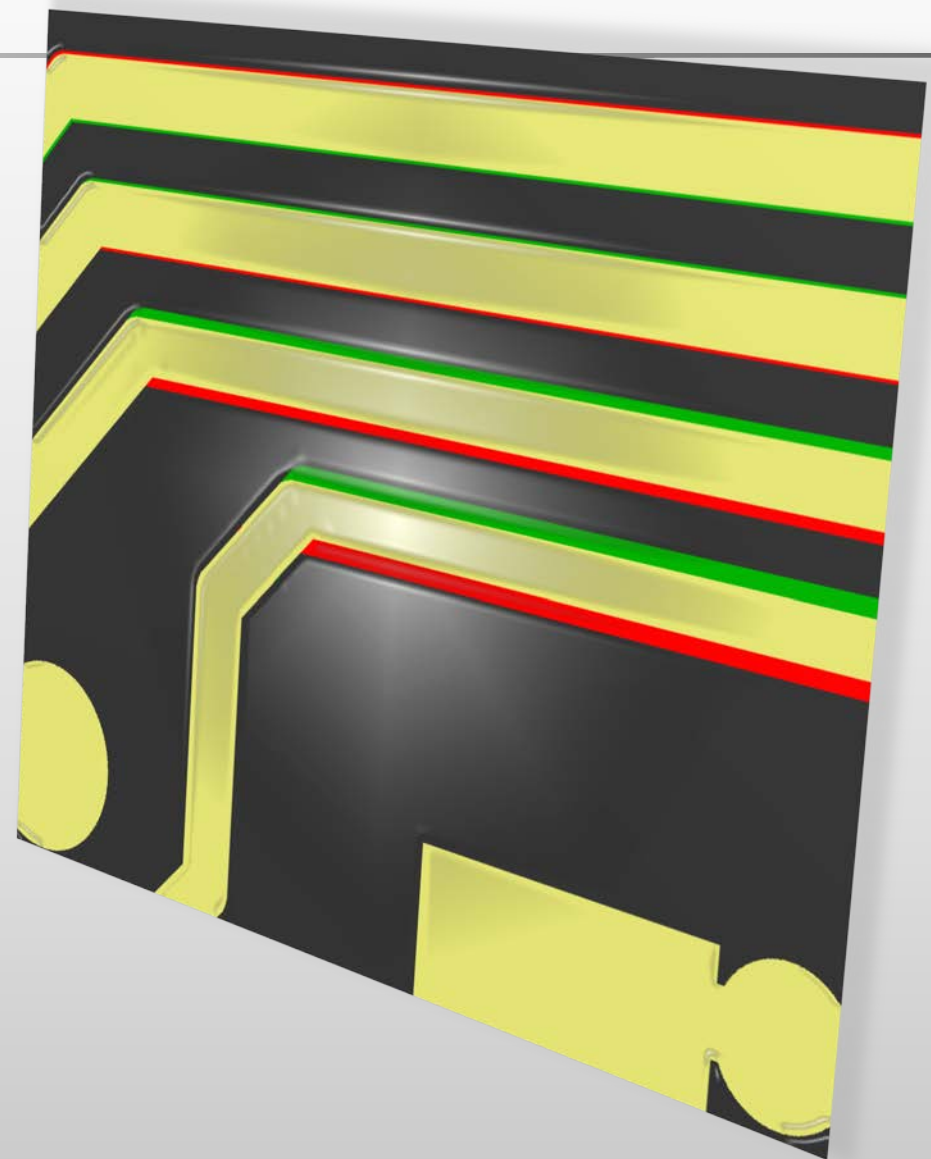
# Note di rilascio **UcamX** v2018.03

**YELO**: di cosa si tratta?

Se si potesse...

- Ridurre il tempo per il ciclo di CAM fino al 30%
- Ottenere rese di produzione superiori
- Consegnare PCB più affidabili
- Migliorare significativamente i layout delle schede in pochi minuti

In realtà, ora con **YELO** tutto questo è possibile!



# Note di rilascio **UcamX** v2018.03

**YELO**: di cosa si tratta?



**YELO**: Yield-Enhancing Layout Optimizers - Ottimizzatori di layout per l'incremento delle rese

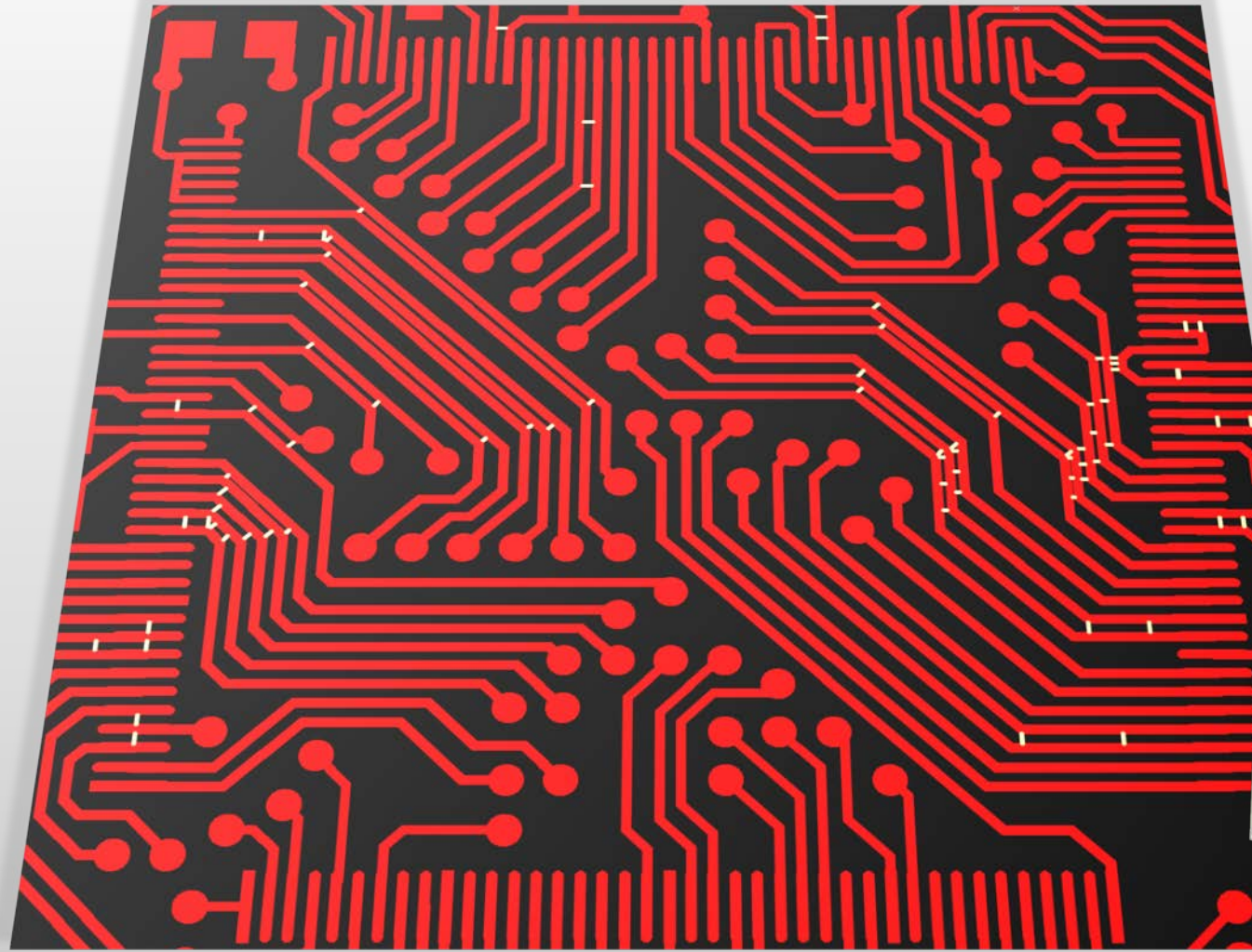
- Nuova suite di moduli software per l'ottimizzazione dei layout di PCB automatizzati
- Approccio "tutto in uno" unico: flusso di lavoro altamente automatizzato, integrato e industrializzato con intervento umano minimo
- Ottimizzazione dei layout per rese di produzione superiori
- Livelli di produttività senza precedenti
- Risultati eccellenti

**UcamX** v2018.03 presenta il primo di una serie di moduli di ottimizzazione dei layout che consentiranno di incrementare le rese.

## Signal Layer Adjuster

# Note di rilascio **UcamX** v2018.03

**YELO**: presentazione di Signal Layer Adjuster



Parameter	Value
Min. pad to pad clearance	0.2
Min. pad to track (excluding regions) clearance	0.2
Min. pad to region clearance	0.2
Min. track to track (excluding regions) clearance	0.2
Min. track to region clearance	0.2
Min. track to plated hole clearance	0.23
Min. track to non-plated hole clearance	0.23
Min. track to outline clearance	0.2
Min. track width	0.1
Min. pad size	0.1
Min. hole size	0.1
Maximum (%) Shrink via tools	25
Maximum (%) Expand via pads	25
Maximum distance Move tracks	5
Maximum (%) Shave regions	25
Maximum (%) Shave Neck via pads	25
Maximum (%) Shave Neck component pads	25
Maximum (%) Shave Neck SMD pads	25
Maximum (%) Neck tracks	25
Maximum (%) Back up original layers	25



# Note di rilascio **UcamX** v2018.03

## **YELO**: presentazione di Signal Layer Adjuster

- Modulo di **YELO** tutto in uno e completamente automatico
- Allineamento completamente automatico dei layer dei segnali con le specifiche di design richieste
- Immissione dei parametri di verifica e di regolazione da un'unica interfaccia utente centralizzata
- Impostazioni e valori differenti archiviabili nei set di parametri per un recupero e un riutilizzo successivo semplice e veloce
- Controlli e valori caricabili da file di configurazione RDC esistenti associabili senza problemi al flusso di lavoro CAM esistente

Signal Layer Adjuster

Adjust Faults

Parameter Set 200um

DRC Configuration Minimum

Verify Parameters

Min. pad to pad clearance	0.2
Min. pad to track (excluding regions) clearance	0.2
Min. pad to region clearance	0.2
Min. track to track (excluding regions) clearance	0.2
Min. track to region clearance	0.2
Min. track to plated hole clearance	0.23
Min. track to non-plated hole clearance	0.23
Min. track to outline clearance	0.2
Min. annular ring	0.2

Adjust Parameters

Min. track width	0.1
Min. pad size	0.1
Min. hole size	0.1

Shrink via tools  
Maximum (%) 25

Expand via pads  
Maximum (%) 25

Move tracks  
Maximum distance 5  
 Allow partial track move

Shave regions  
Maximum (%) 25

Shave/Neck via pads  Shave  Neck  
Maximum (%) 25

Shave/Neck component pads  Shave  Neck  
Maximum (%) 25

Shave/Neck SMD pads  Shave  Neck  
Maximum (%) 25

Neck tracks  
Maximum (%) 25

Back up original layers

Verify

Verify + Adjust



# Note di rilascio **UcamX** v2018.03

## **YELO**: presentazione di Signal Layer Adjuster

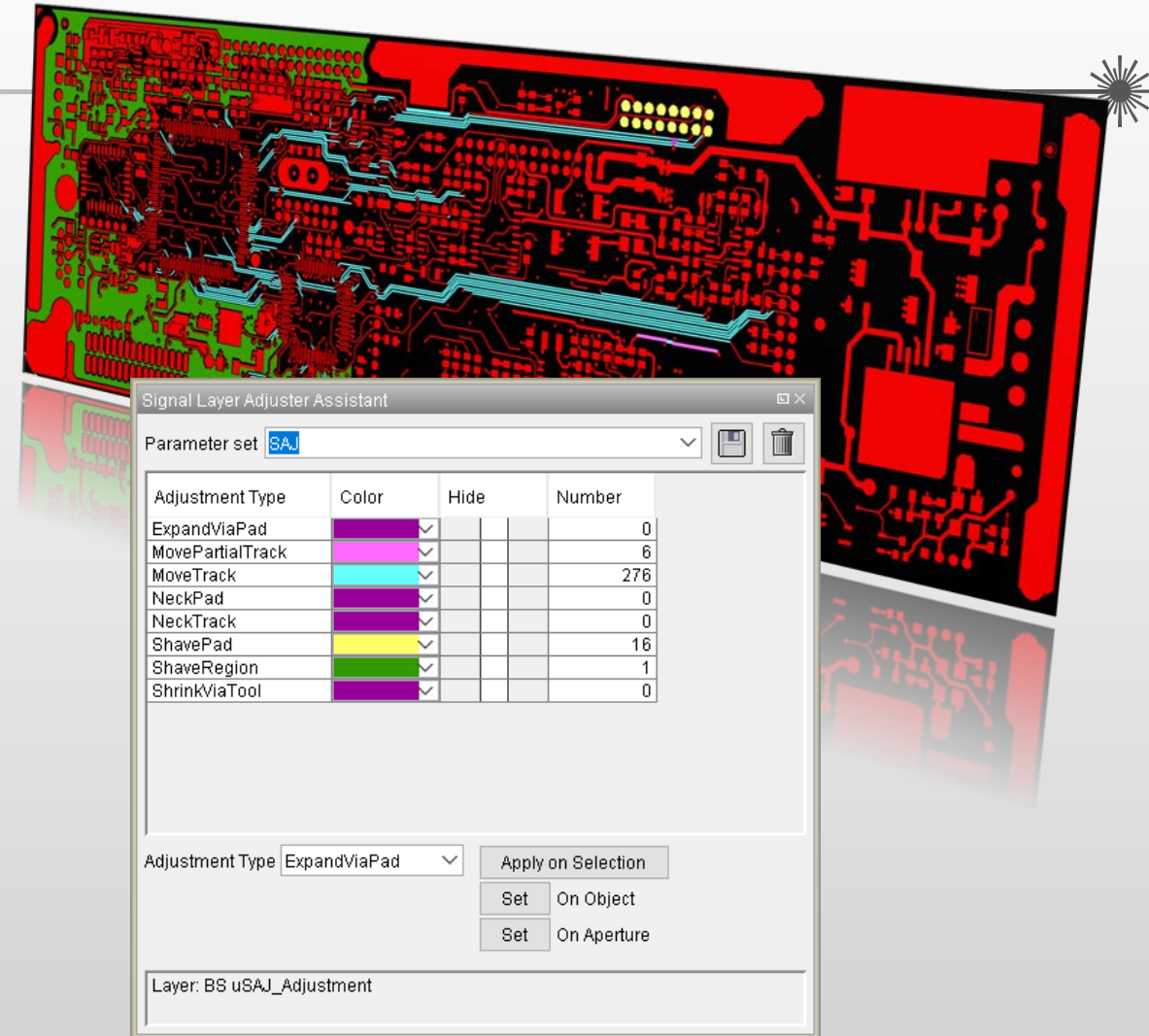
- Ampia gamma di funzioni di regolazione dei layout per l'ottenimento delle distanze e degli anelli anulari necessari
  - Compressione di strumenti di vias
  - Espansione di pad di vias
  - Spostamento di tracce singole e multiple
  - Spostamento parziale delle tracce
  - Riduzione delle regioni
  - Riduzione/combinazione di pad di vias
  - Riduzione/combinazione di pad dei componenti
  - Riduzione/combinazione di pad SMD
  - Combinazione di tracce
- Limiti per ciascun metodo di regolazione in base ai requisiti del cliente

<input checked="" type="checkbox"/> Shrink via tools	Maximum (%)	25
<input checked="" type="checkbox"/> Expand via pads	Maximum (%)	25
<input checked="" type="checkbox"/> Move tracks	Maximum distance	5
<input type="checkbox"/> Allow partial track move		
<input checked="" type="checkbox"/> Shave regions	Maximum (%)	25
<input checked="" type="checkbox"/> Shave/Neck via pads	Maximum (%)	25
		<input checked="" type="radio"/> Shave <input type="radio"/> Neck
<input checked="" type="checkbox"/> Shave/Neck component pads	Maximum (%)	25
		<input checked="" type="radio"/> Shave <input type="radio"/> Neck
<input checked="" type="checkbox"/> Shave/Neck SMD pads	Maximum (%)	25
		<input checked="" type="radio"/> Shave <input type="radio"/> Neck
<input type="checkbox"/> Neck tracks	Maximum (%)	25
		25

# Note di rilascio **UcamX** v2018.03

## **YELO**: presentazione di Signal Layer Adjuster

- Tracciabilità totale di tutti vias delle modifiche al layout
  - Signal Layer Adjuster Assistant
    - ❖ Utilizza l'intelligenza collocata da Signal Layer Adjuster nei dati DPF per mostrare le modifiche nel layout
    - ❖ Archivia le informazioni sulle regolazioni prima/dopo sempre nello stesso file DPF per una più semplice consultazione durante l'intero processo CAM
    - ❖ Evidenzia uno o più tipi di modifiche del layout applicate a un layer
    - ❖ Utilizza un sistema di colori differenti per la visualizzazione dei diversi tipi di regolazione
  - Backup automatico dei layer originali
- Garanzia di sicurezza totale tramite verifica integrata della netlist

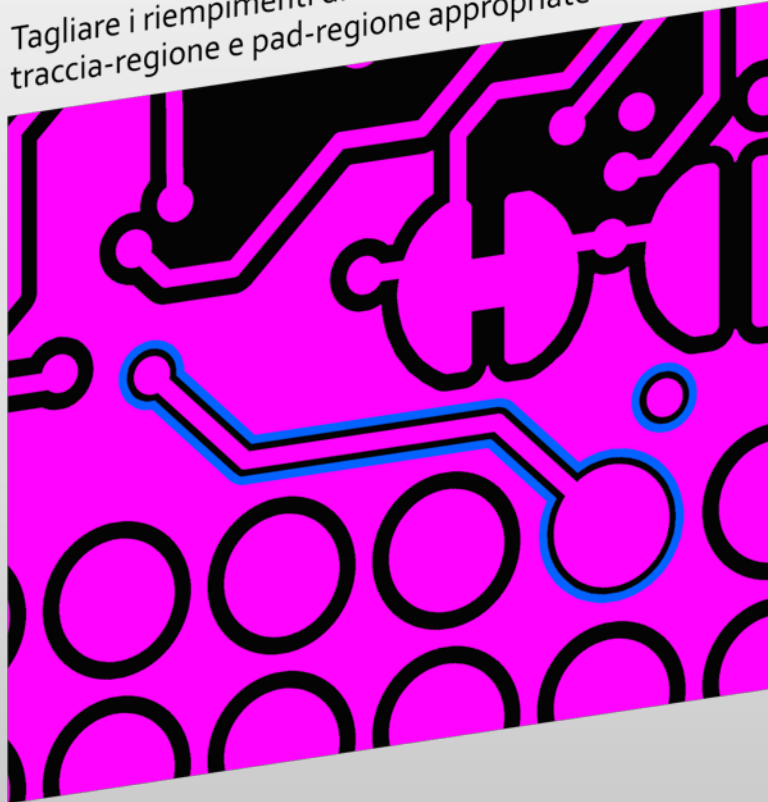


# Note di rilascio **UcamX** v2018.03

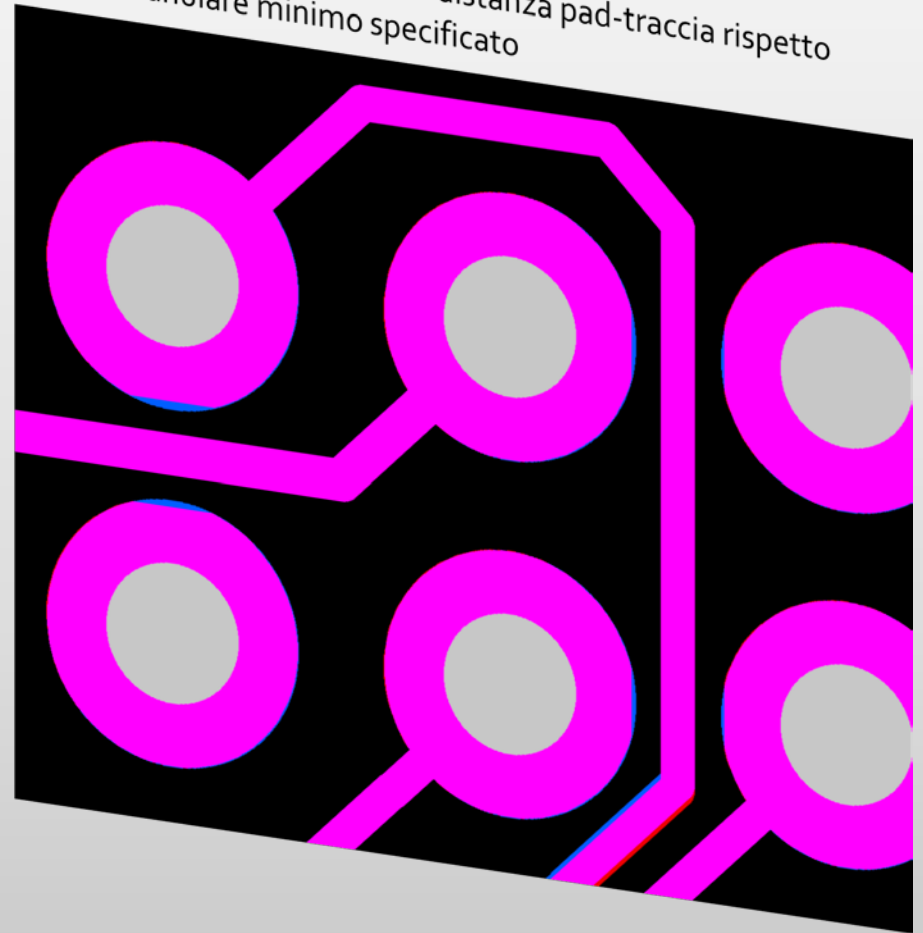
**YELO**: presentazione di Signal Layer Adjuster

- Scopri tutti i benefici di Signal Layer Adjuster e richiedi una licenza di prova gratuita!

Tagliare i riempimenti di rame per assicurare distanze traccia-regione e pad-regione appropriate



Ridurre i pad per ottenere una distanza pad-traccia rispetto all'anello anulare minimo specificato

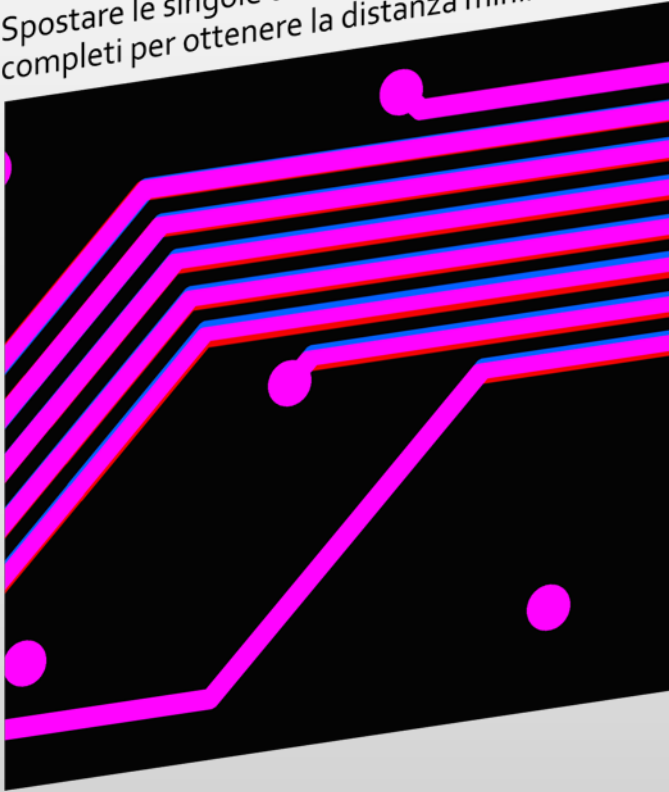


# Note di rilascio **UcamX** v2018.03

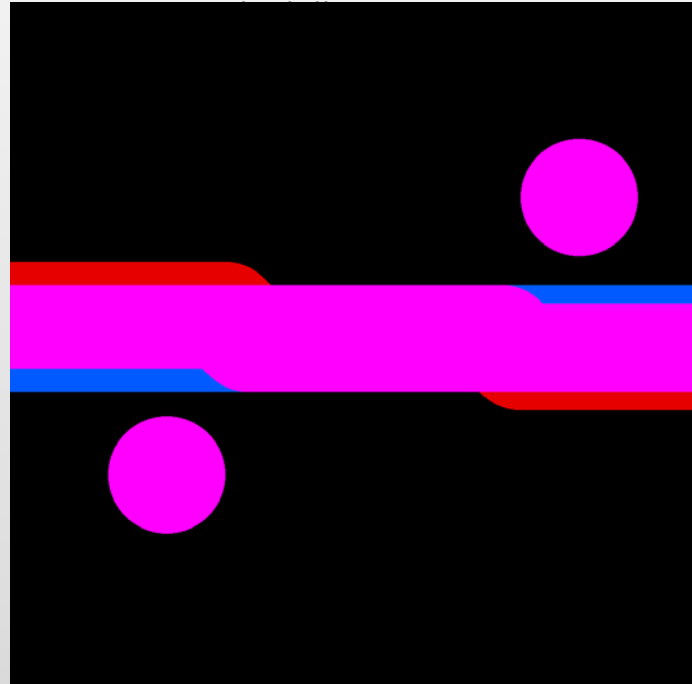
**YELO**: presentazione di Signal Layer Adjuster



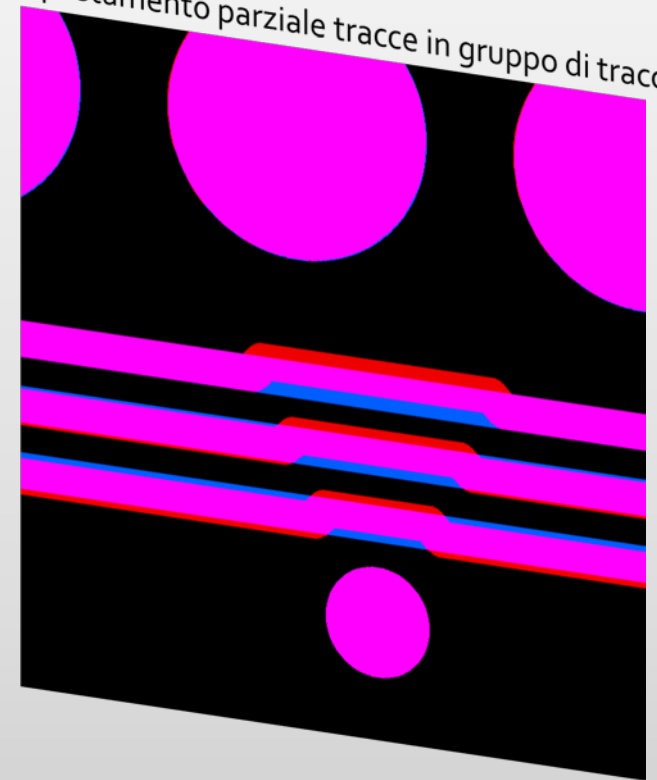
Spostare le singole tracce o gruppi di tracce completi per ottenere la distanza minima richiesta



Spostamento



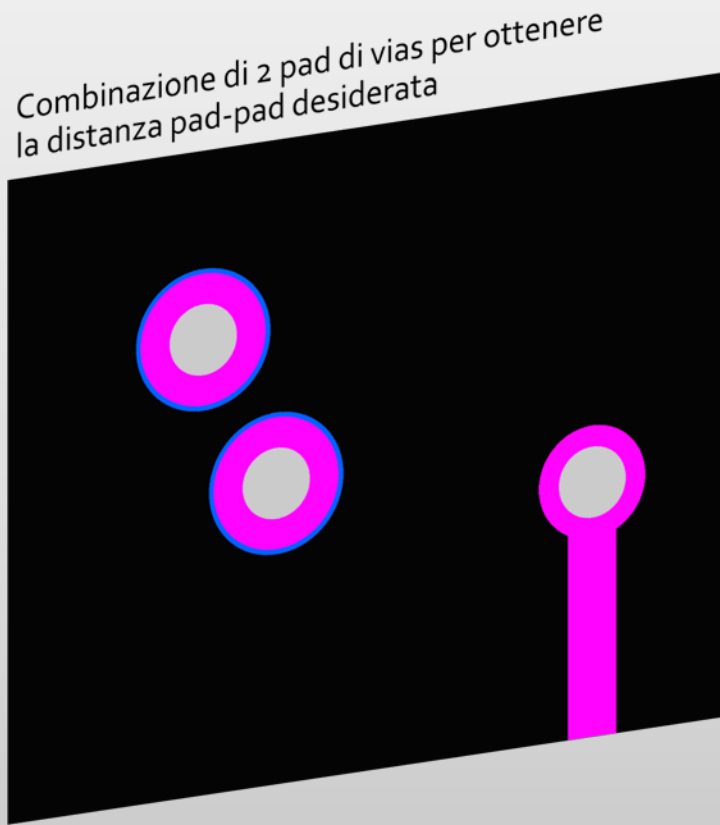
Spostamento parziale tracce in gruppo di tracce



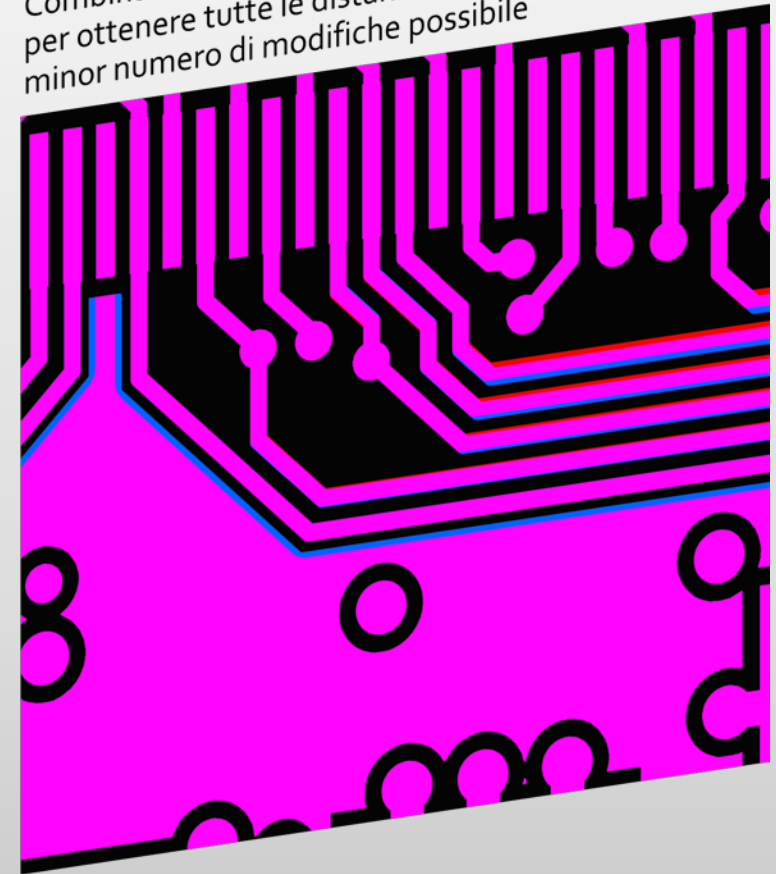
# Note di rilascio **UcamX** v2018.03

**YELO**: presentazione di Signal Layer Adjuster

- Signal Layer Adjuster è una funzionalità disponibile su licenza: contatta il canale di vendita Ucamco locale per ulteriori informazioni e per un'offerta di prezzo competitiva.



Combinazione di diverse funzioni di regolazione per ottenere tutte le distanze necessarie con il minor numero di modifiche possibile



# Note di rilascio **UcamX** v2018.03


## Script e miglioramenti

### Script VHS insertOpenings.vhs:

Questo script crea un'apertura di 0,2 mm ogni 10 mm su ciascun tratto e arco di un layer.

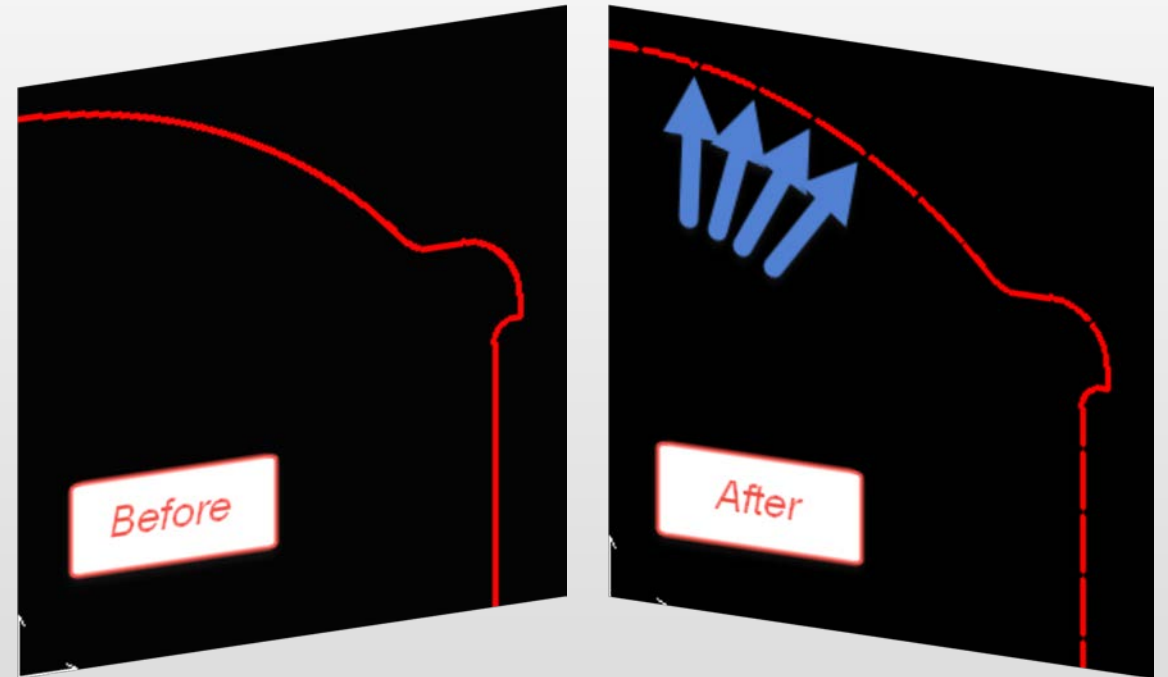
La misura e lo spazio tra le holding web possono essere modificati secondo necessità.

Uno strumento molto utile ad es. per ritagliare fogli o lamine sottili.

Lo script è disponibile qui  (fare doppio clic) **insertOpenings**

Utilizzare lo script direttamente con l'editor di Visual Hyperscript, posizionarlo nel menu di Visual Hyperscript o creare un'icona sulla barra degli strumenti.

Per richiedere assistenza o ulteriori informazioni, scrivere all'indirizzo [support@ucamco.com](mailto:support@ucamco.com)



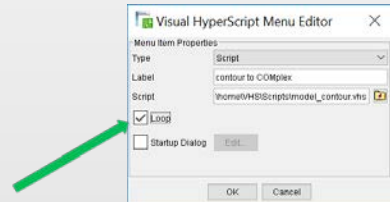
# Note di rilascio **UcamX** v2018.03



## Script e miglioramenti

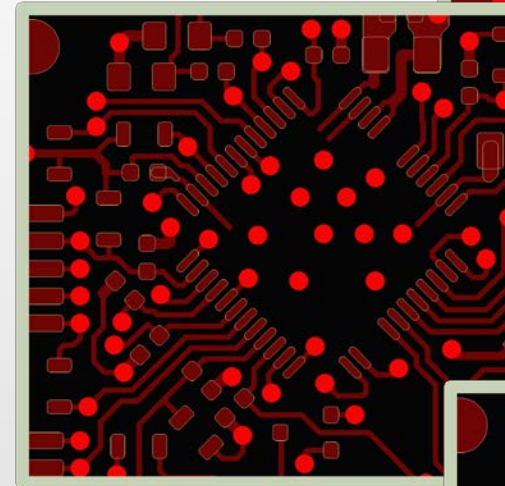
### Script VHS model\_contour.vhs:

Questo script consente di convertire i pad di contorno in pad COMplex.

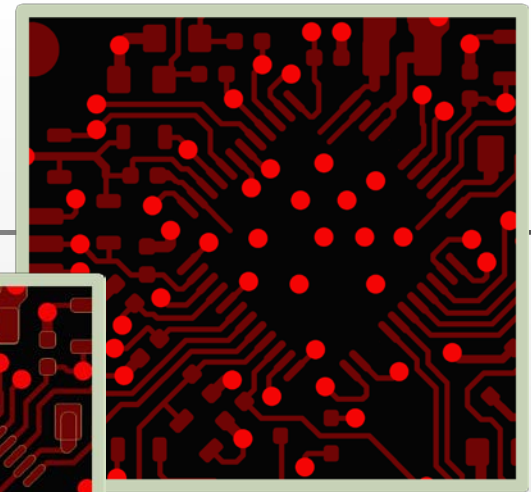
- Posizionare lo script con "Loop" attivato nel menu di Visual Hyperscript



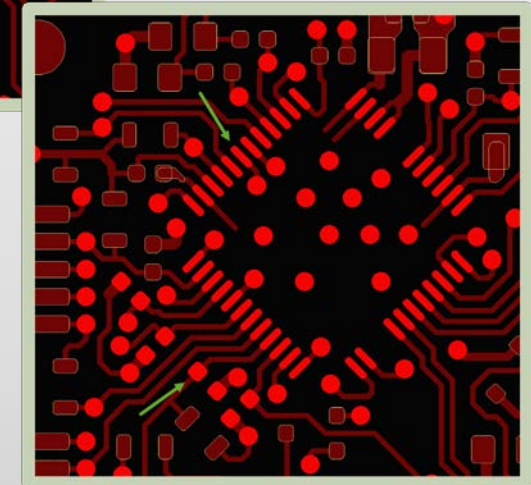
- Attivare il layer su cui si desidera lavorare
- Attivare il pulsante Evidenzia pad  per  evidenziare i pad in rosso (1)
- Eseguire lo script dal menu di Visual Hyperscript  
Vengono selezionati tutti i contorni e viene richiesto di definire i pad (2)
- Fare clic sui pad per rimodellare quelli con uguale definizione  
in pad COMplex, che verranno visualizzati in rosso. Layout dopo 2 clic (3)



(1)



(2)



(3)

Lo script è disponibile qui:



contour to  
COMplex

Per assistenza o ulteriori informazioni, ci contatti a [support@ucamco.com](mailto:support@ucamco.com)

# Note di rilascio **UcamX** v2018.03

## Miglioramenti

- **Regole di progettazione:**  
Miglioramento delle prestazioni per calcolare la stessa spaziatura
- **Hyperscript:**  
Il nuovo comando `Hyperscript deleteTrueObjects()`; consente di rimuovere le definizioni degli oggetti veri da tutti i layer (attivi).
- **Modelli:**  
Ora il comando `Modelli` può gestire gli oggetti di testo dei vettori e creare un'apertura COMplex dagli oggetti selezionati (se sono selezionati anche oggetti di testo dei vettori)





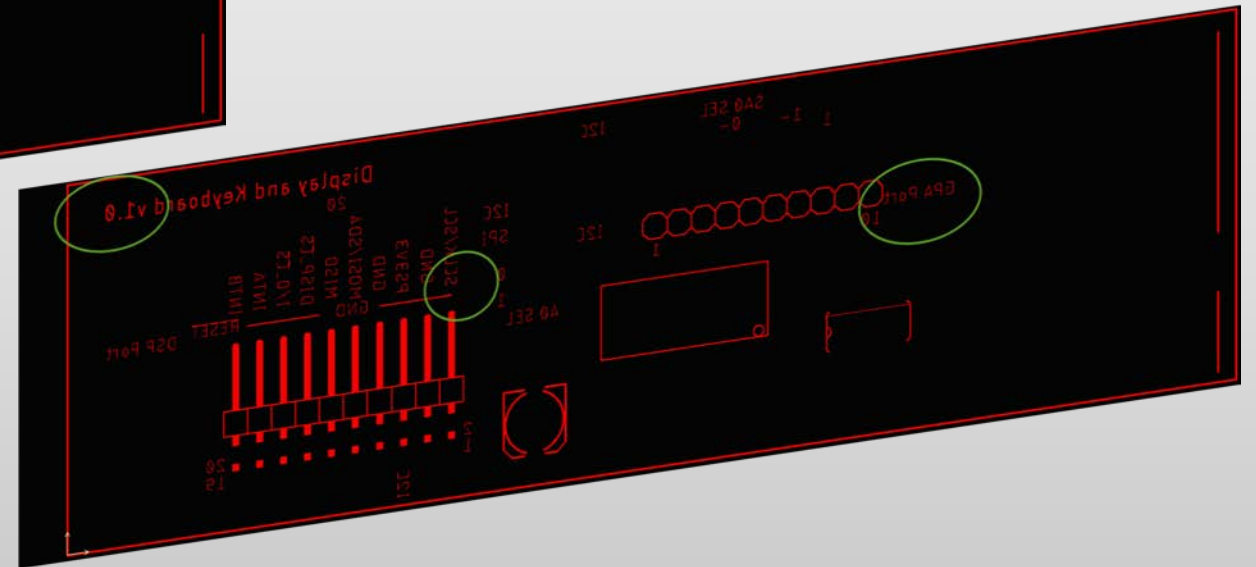
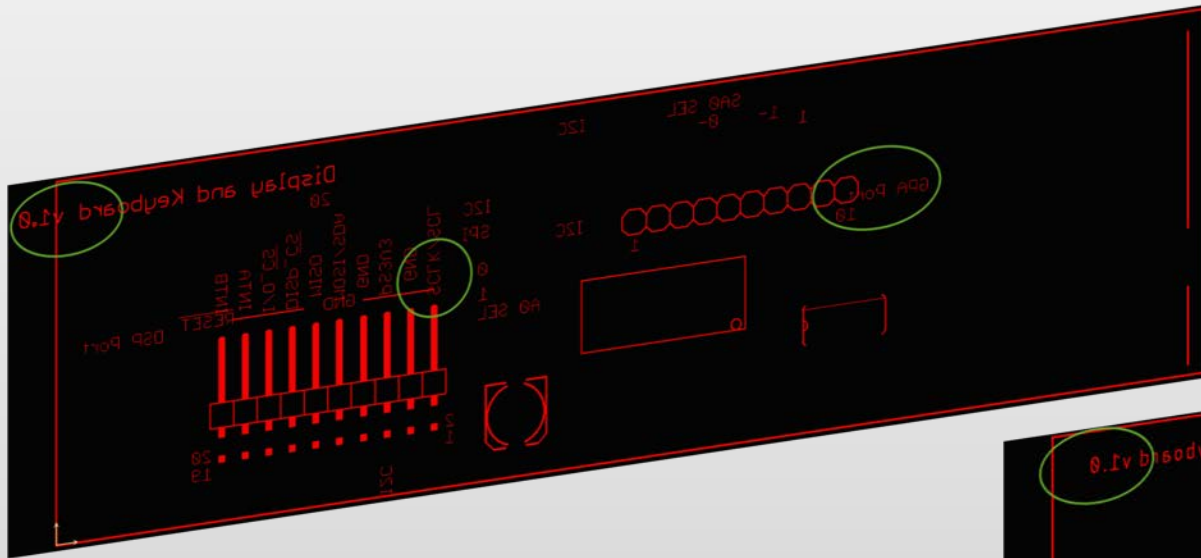
# Note di rilascio **UcamX** v2018.03

## Miglioramenti



- **Input Eagle:**

Ora Input Eagle supporta un font proporzionale durante l'importazione dei file .brd.

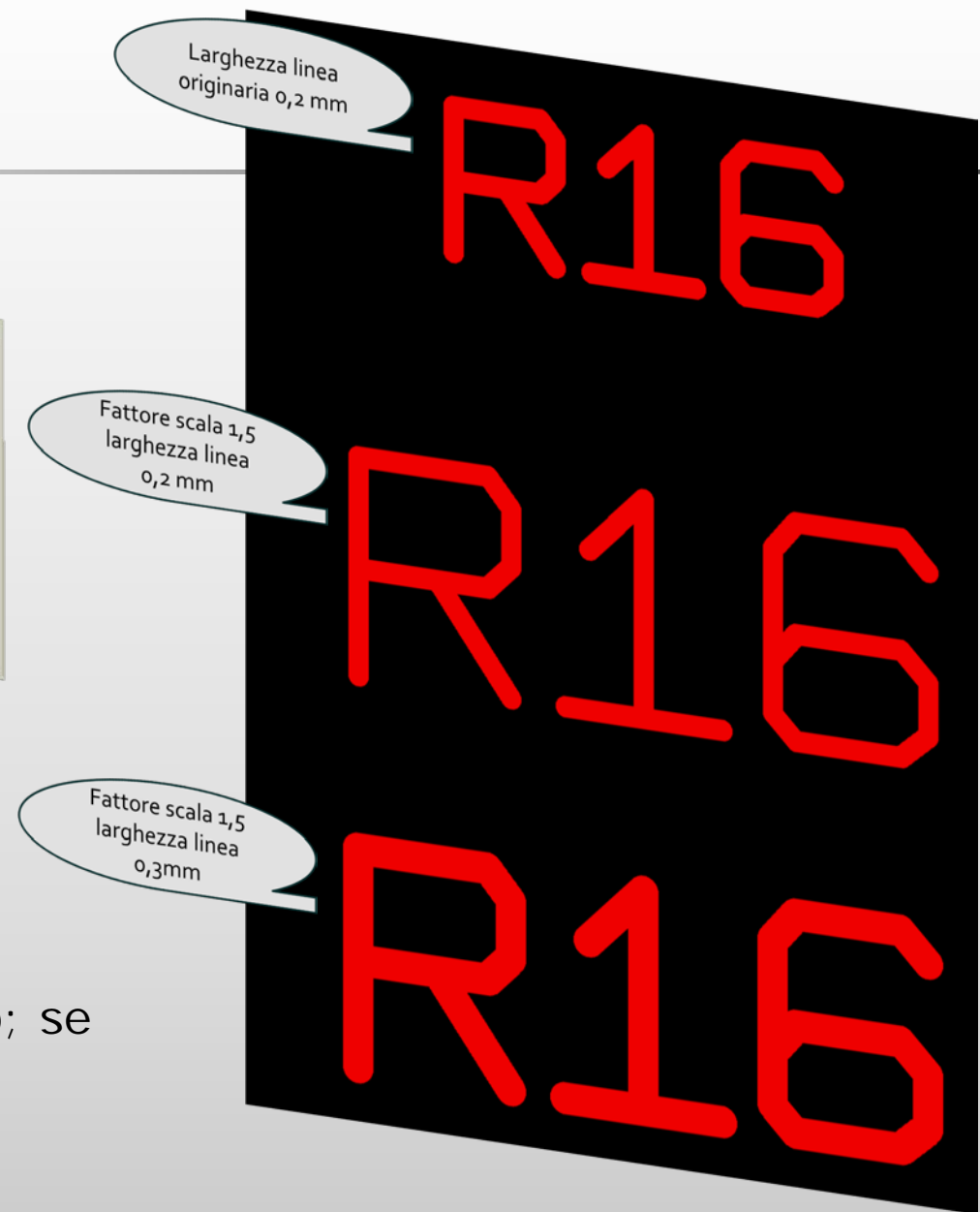
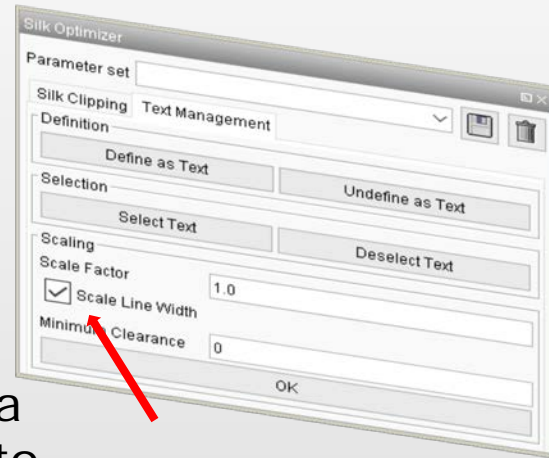


# Note di rilascio **UcamX** v2018.03

## Miglioramenti

- **Silk Optimizer:**

La nuova opzione "Ridimensiona lunghezza linea" della sezione "Ridimensionamento" nella scheda di gestione del testo della finestra di dialogo Silk Optimizer, consente di determinare cosa accade alle definizioni di apertura durante il ridimensionamento del testo. Attivando il toggle, la misura di apertura viene ricalcolata in base al fattore scala immesso; se disattivato, la misura di apertura resta invariata.



# Note di rilascio **UcamX** v2018.03

E altro ancora...



UcamX v2018.03 offre, inoltre, un gran numero di correzioni del codice per problemi segnalati dalla nostra community di utenti.

Se ancora state utilizzando una versione precedente di UcamX o Ucam, consultate le note di rilascio e le correzioni dei bug delle versioni recenti.

- [UcamX v2014-12](#)
- [UcamX v2015.04](#)
- [UcamX v2016.01](#)
- [UcamX v2016.06](#)
- [UcamX v2016.12](#)
- [UcamX v2017.04](#)
- [UcamX v2017.10](#)

Tutte le note di rilascio e le correzioni del codice sono elencate nella pagina [Downloads](#) del sito Web di Ucamco.

© Copyright Ucamco NV, Gent, Belgium

All rights reserved. This material, information and instructions for use contained herein are the property of Ucamco. The material, information and instructions are provided on an AS IS basis without warranty of any kind. There are no warranties granted or extended by this document. Furthermore Ucamco does not warrant, guarantee or make any representations regarding the use, or the results of the use of the software or the information contained herein. Ucamco shall not be liable for any direct, indirect, consequential or incidental damages arising out of the use or inability to use the software or the information contained herein.

The information contained herein is subject to change without prior notice. Revisions may be issued from time to time to advise of such changes and/or additions.

No part of this document may be reproduced, stored in a data base or retrieval system, or published, in any form or in any way, electronically, mechanically, by print, photo print, microfilm or any other means without prior written permission from Ucamco.

This document supersedes all previous versions.

All product names cited are trademarks or registered trademarks of their respective owners.